

Skaðiligar algur

Ása Jacobsen

Vitan til varandi aling 2021

Yvirlit

- Regluligar kanningar
 - Gróður
 - qPCR – ávísar skaðiligar algur
- Sekvensering
 - Samanseting av plantuplankton
 - Vanligar umstøður
 - Serligar umstøður

Regluligar kanningar 2020

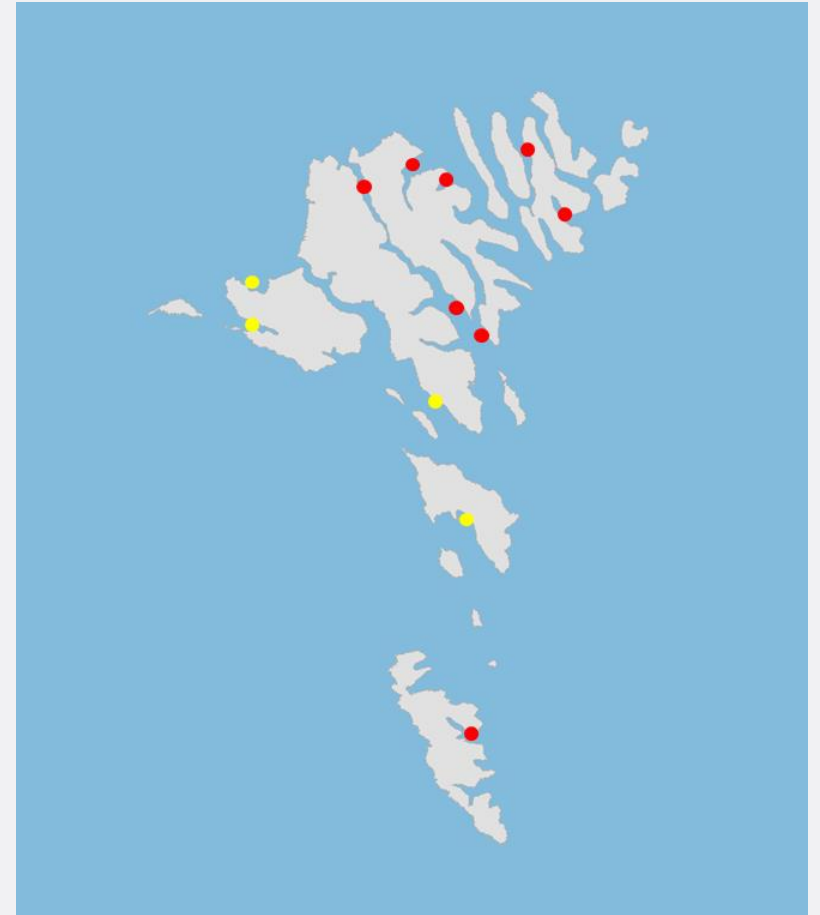
Sýni:

Reyð øki umboða regluligar sýnistøkur
- áleið 2. hvørja viku frá mai til okt/nov

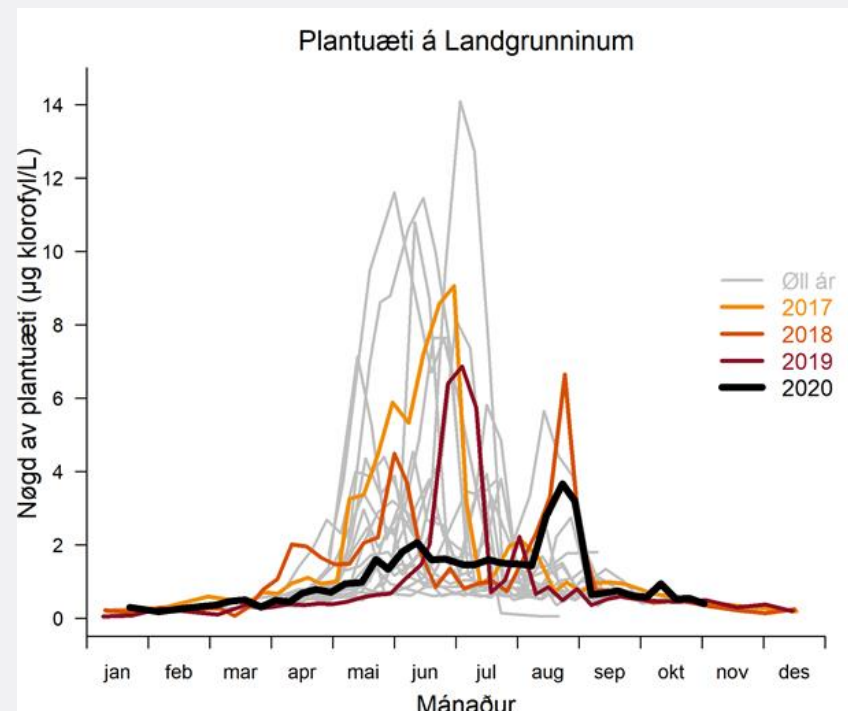
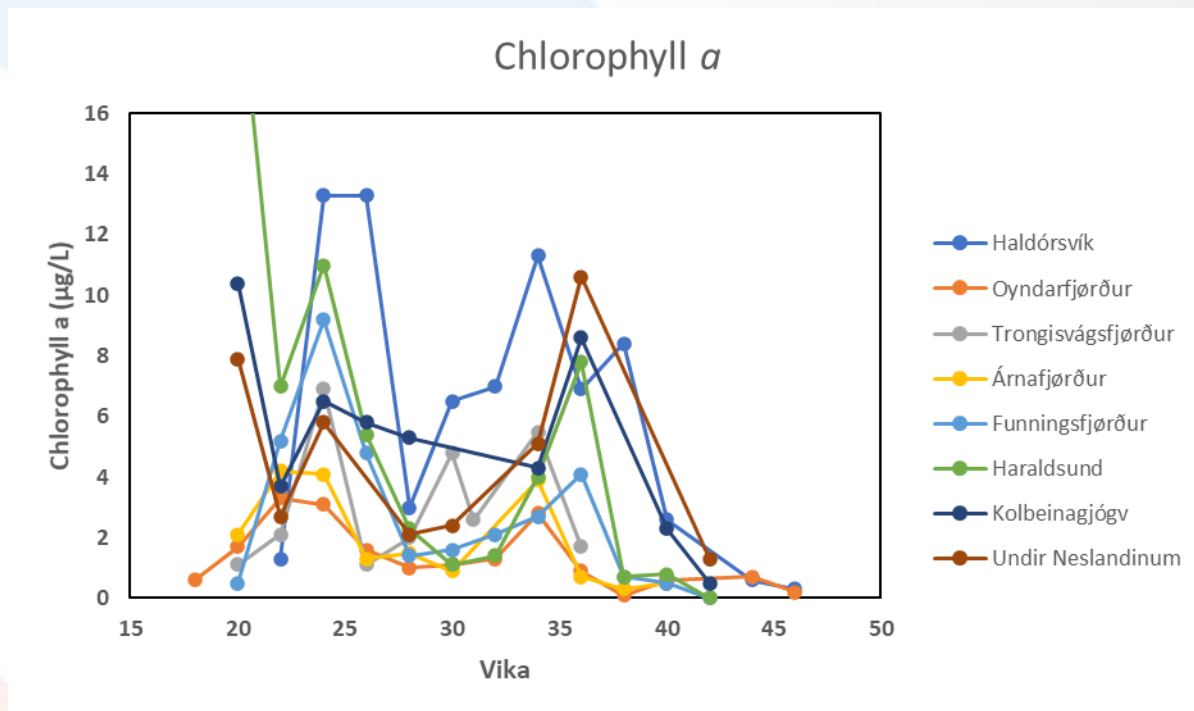
Gul øki umboða einstakar ella óregluligar sýnistøkur

Mátingar:

Chlorophyll a
qPCR fyri ávisar skaðiligar algur



Gróður í 2020

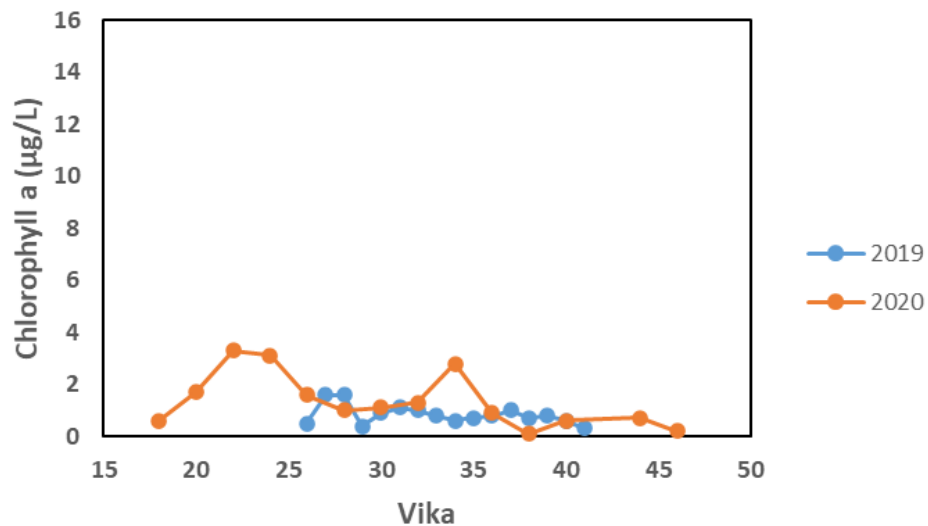


Á aliøkjunum eru hægstu virðini seint í mai og um mánaðarskipti aug/sept.

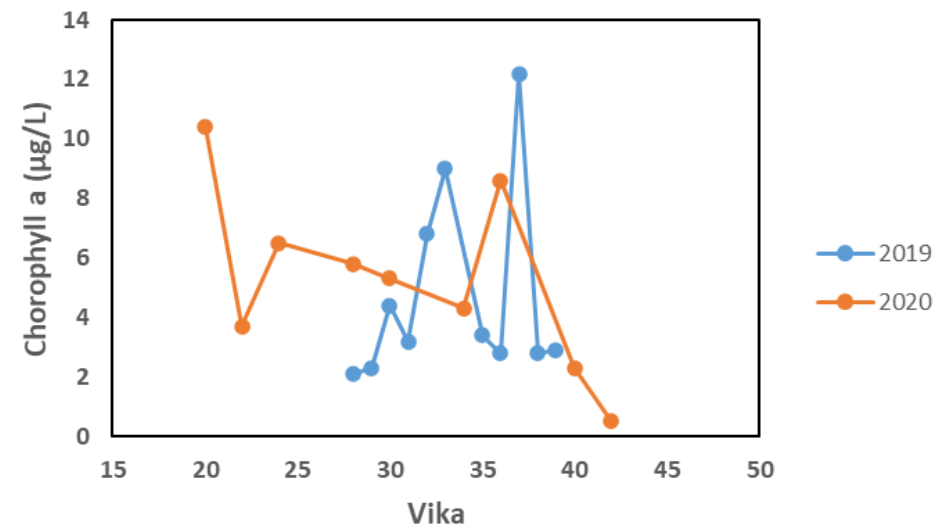
Gróðurin seint á sumri samsvarar við mátingarnar í Skopun, men nógvi gróðurin um várið sæst ikki har.

Gróður ymisk ár

Oyndarfjørður



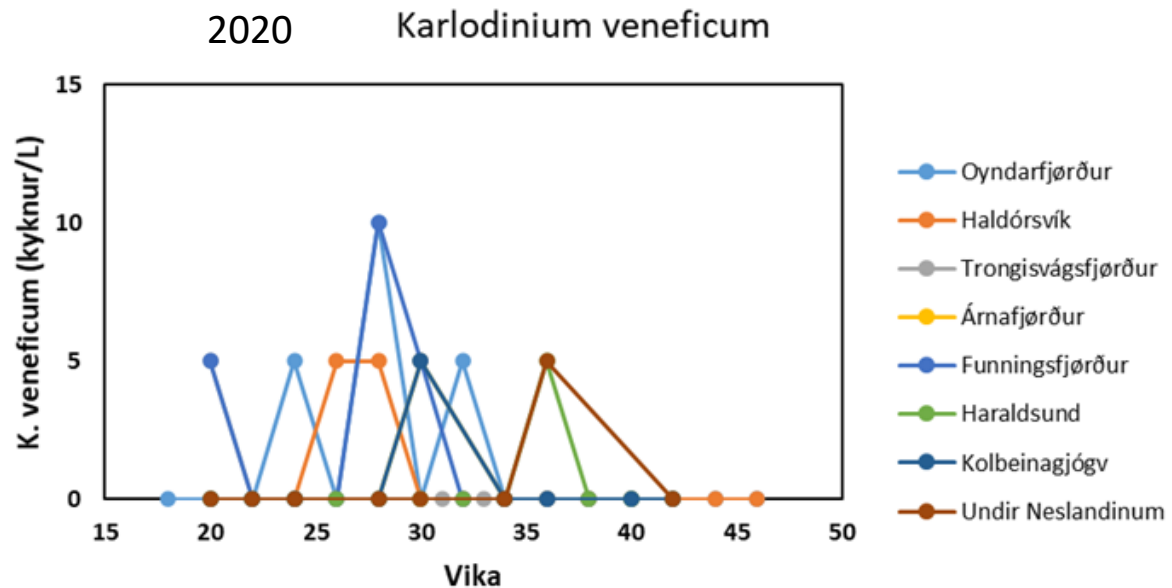
Kolbeinagjógv



Yvir nøkur ár fæst innlit í, um øki kunnu býtast eftir typiskum støði

- Lítil gróður, miðal gróður, nógvur gróður
- Hvussu samsvara mátingarnar við úrslitini í Skopun

Karlodinium veneficum



2019

- bert staðfest á vestaru økjum
- mest seint á sumri og út á heysti

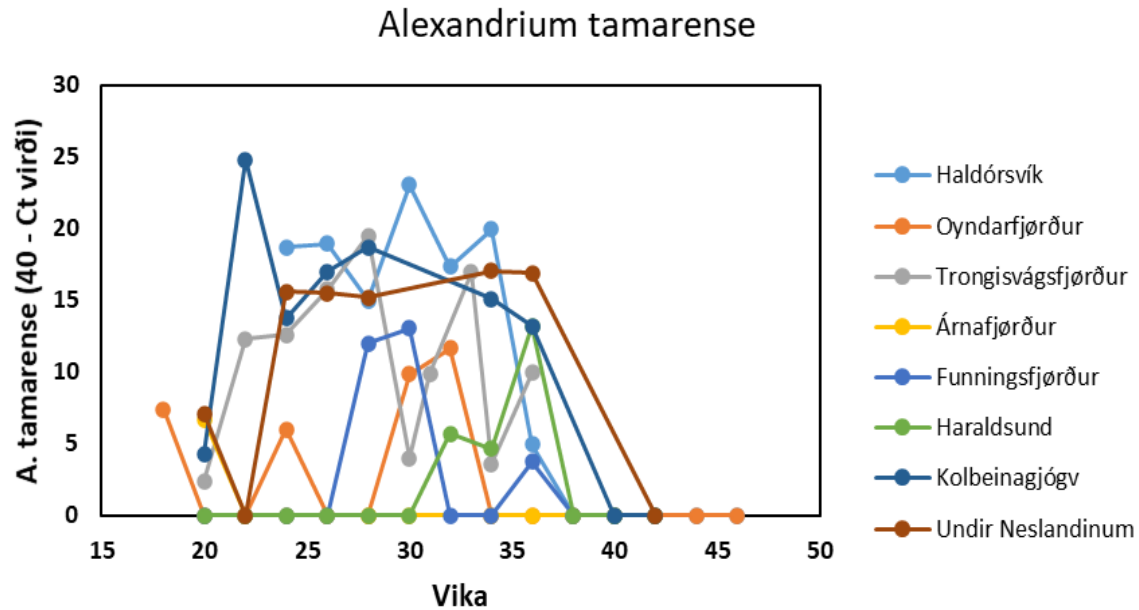
2020

- staðfest á øllum økjum við regluligum sýnistøkum
- Spjatt yvir alt summari

2019 og 2020

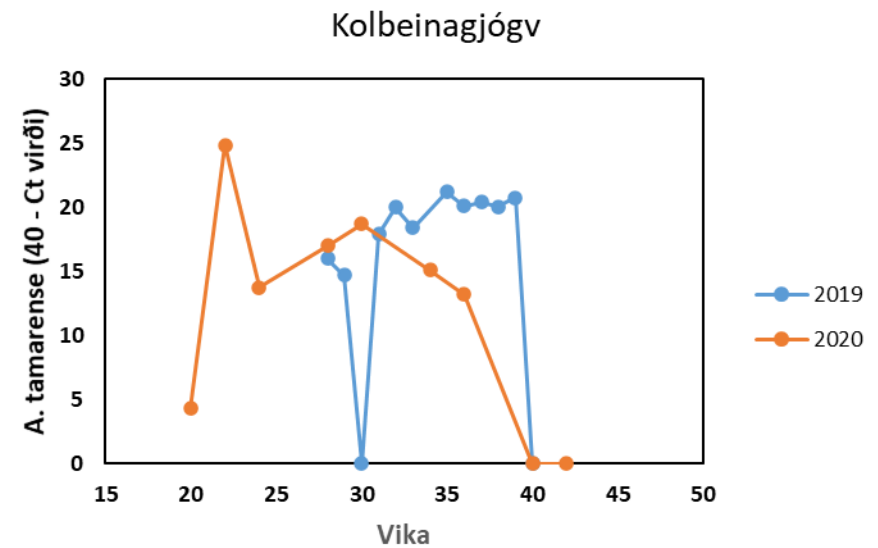
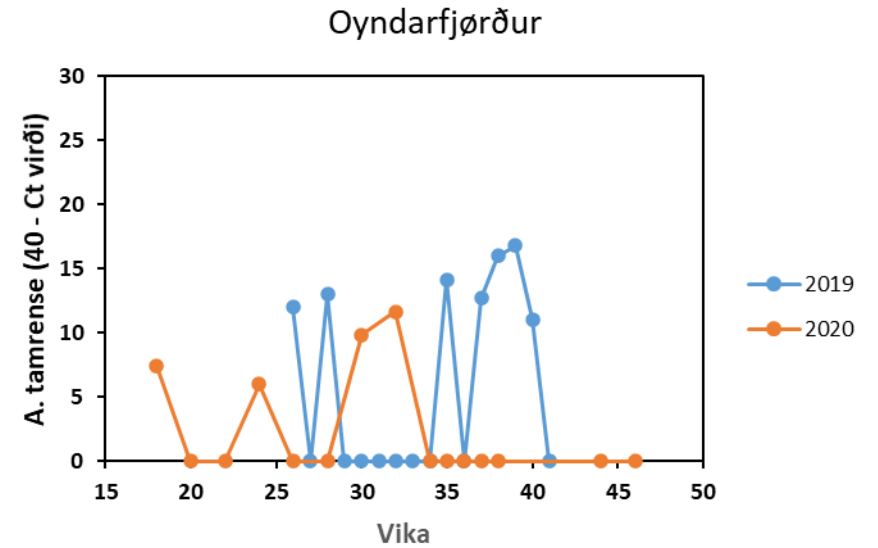
- hægst 3 ferðir á hvørjum øki
- Lág virðir

Alexandrium tamarense



Stórir munur á økjum

- Høg / lág virðir
- Støðugt / svingandi



Føroysk viðurskipti

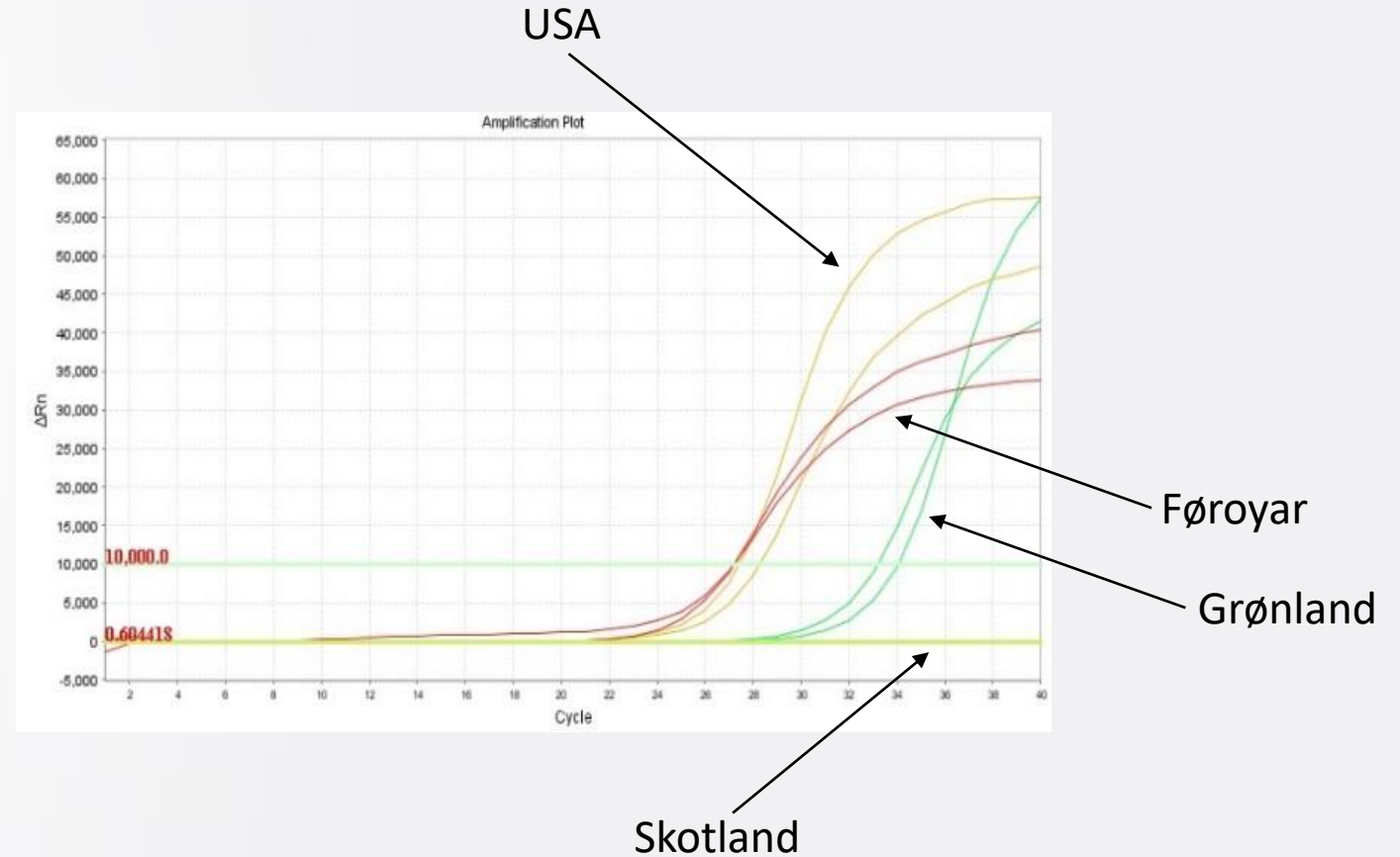
Neyðugt at tillaga mýlsku amboðini til føroyska umhvørvið

Kulturar til standard kurvir

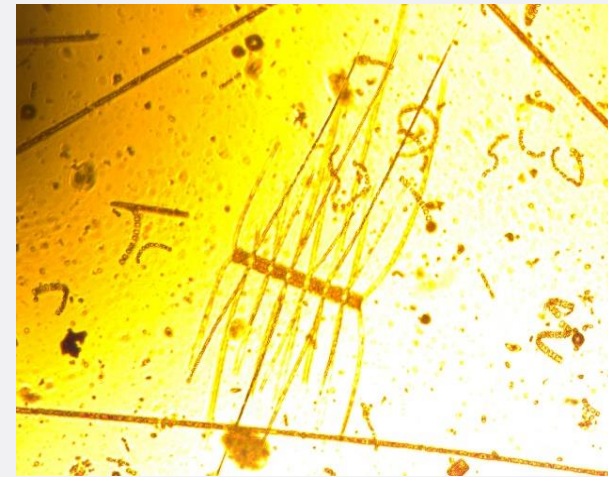
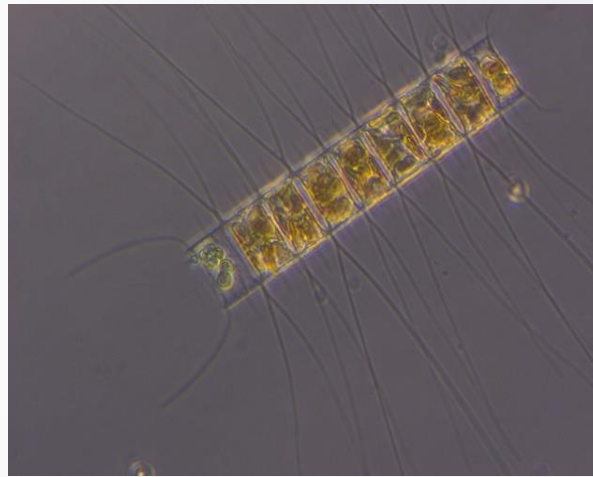
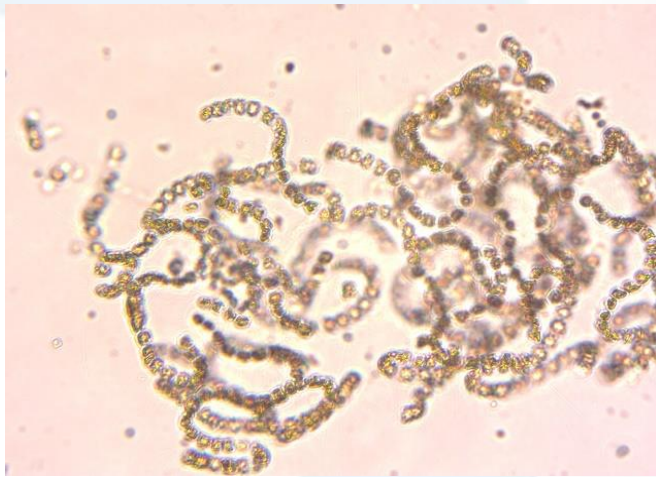
- Sýni tikin alla aðrastaðni
- Gamlir kulturar

Specifikkir qPCR primarar

- Gjørt út frá kulturum
- Gjørt út frá sjógvi aðrastaðni

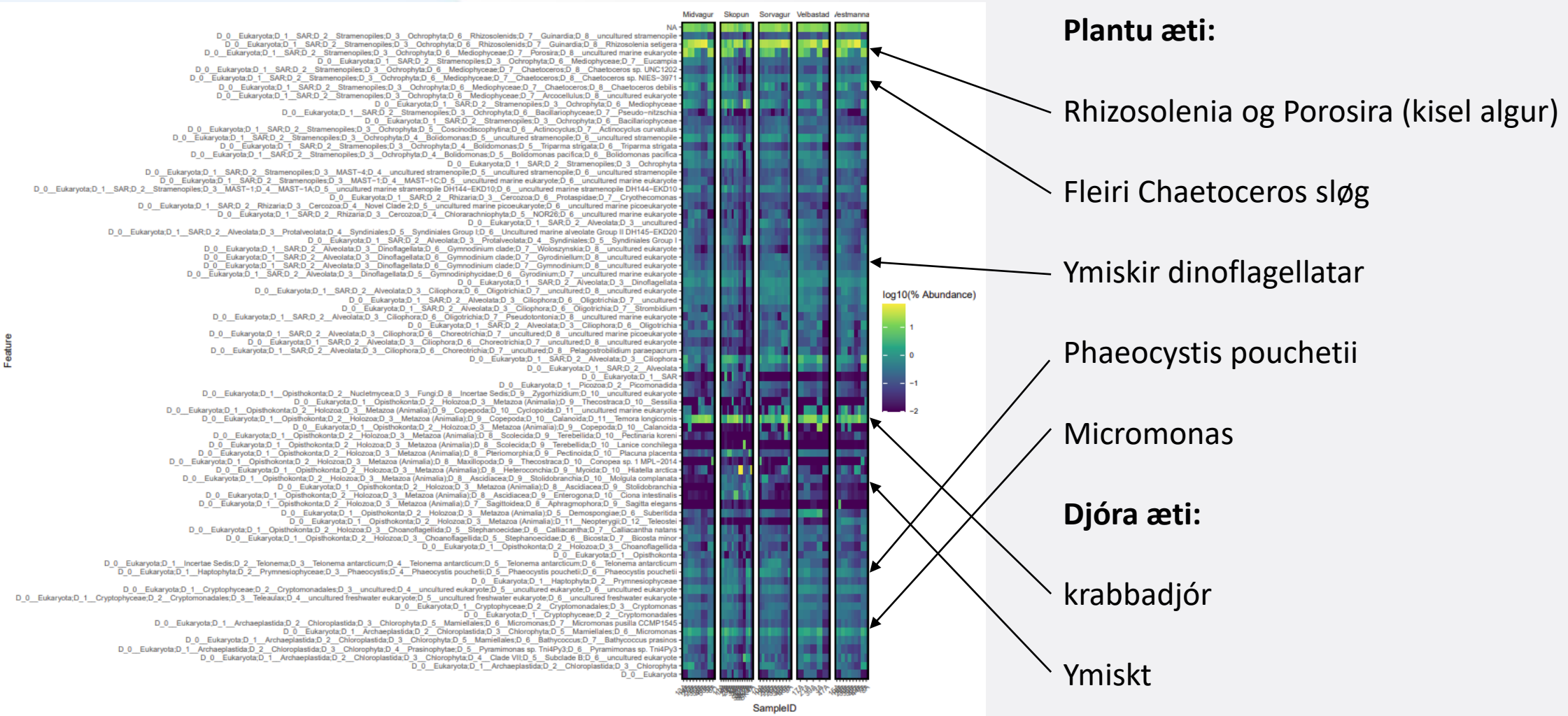


Mikroskopi



- Validering og menning av qPCR mannagongdum
- Lýsing av sjógv “góðsku”
- Evt. kvantifisering av slögum, ið ikki kunnu eyðmerkjast við qPCR

Sekvensering - 50 talríkastu slögini



Sekvensering – 50 talríkastu slögini

Þrívísi samanseting

Rhizosolenia (kisel alga)

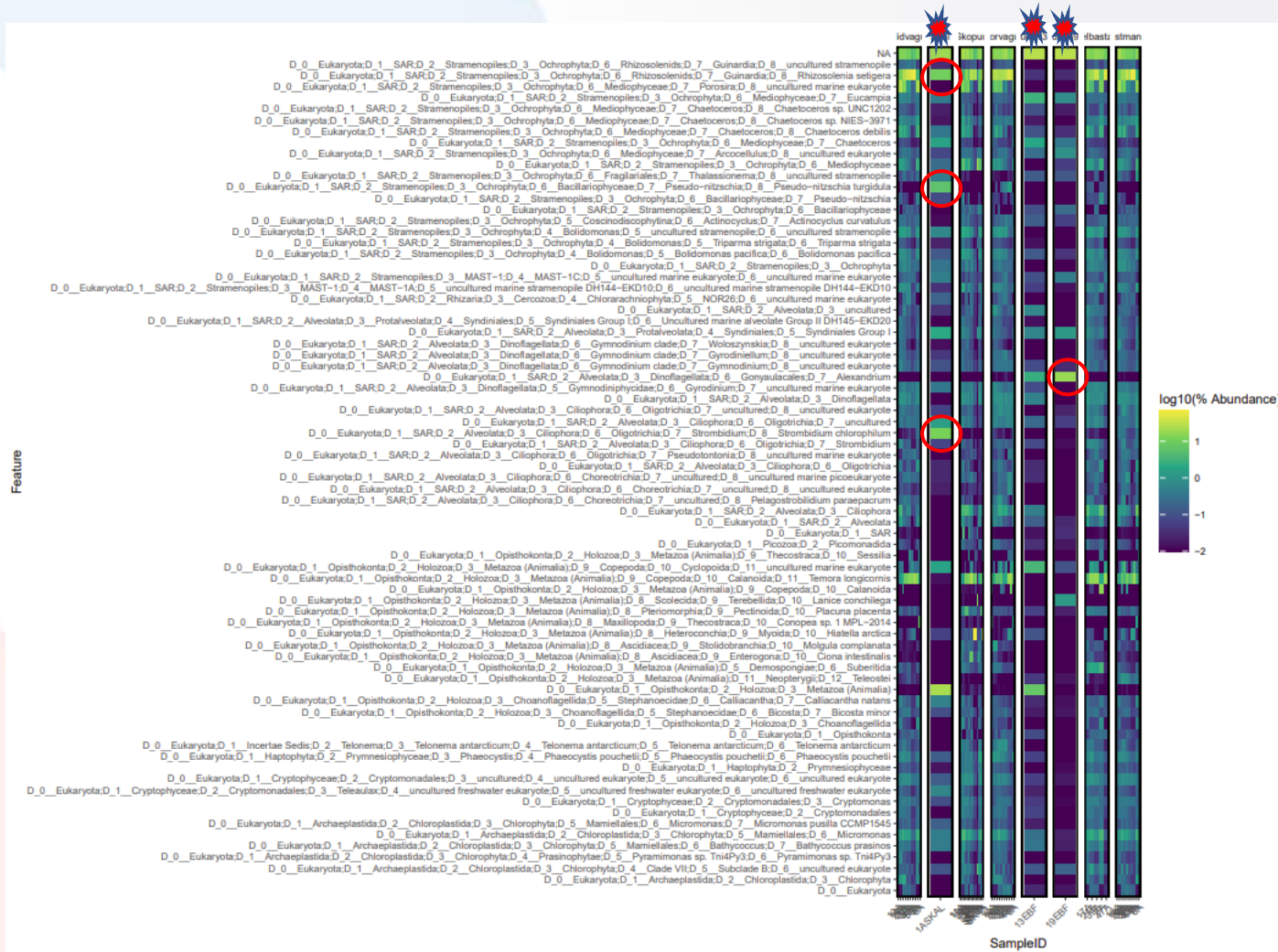
Pseudo-nitzschia (kisel alga)

- Toksisk

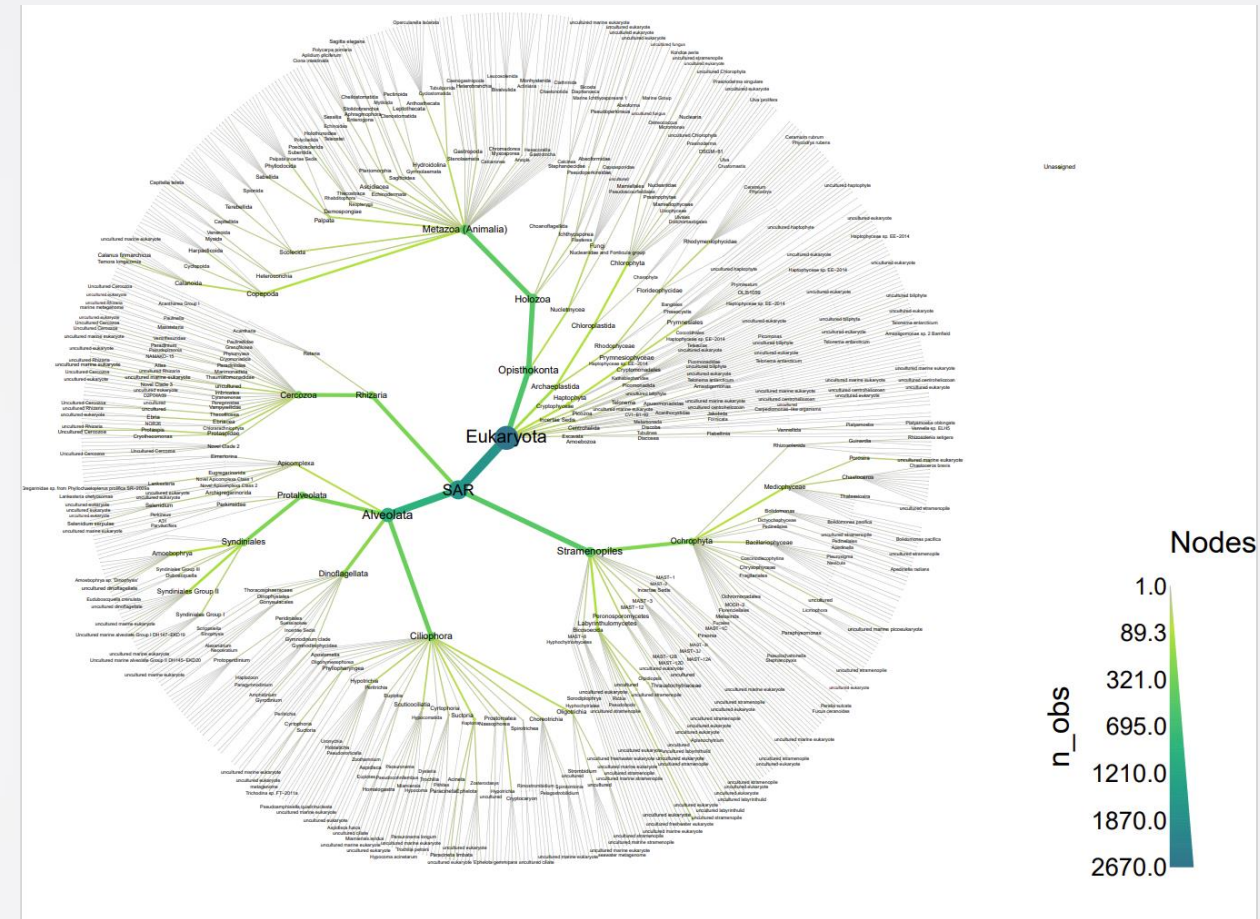
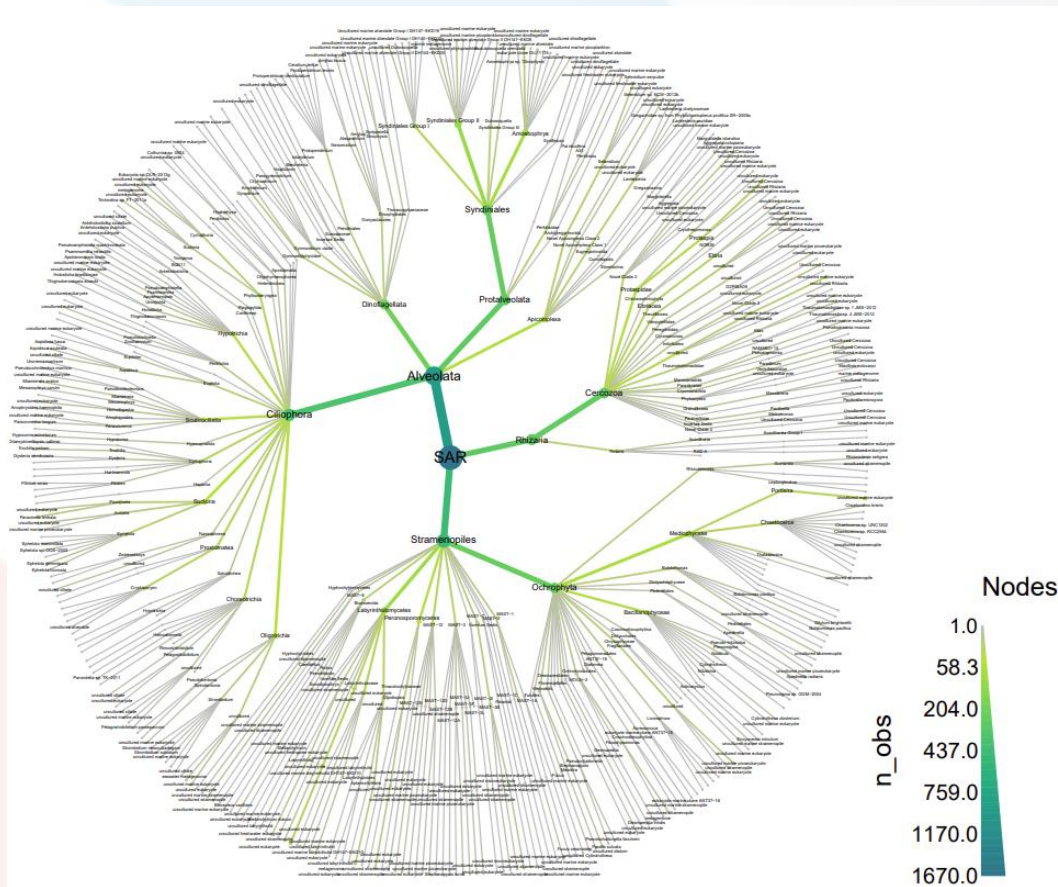
Strombidium (ciliate)

Alexandrium (dinoflagellate)

- Toksisk slög



Sekvensering - yvirlit



- Síggja slögini av áhuga í eini heildarmynd
- Samanberingar millum øki
 - Broytingar yvir tíð

Takk fyri
uppmerksemi