

Lakselus adferd og effekter på smittepres -hvad kan nye studier fortelle os?

Sussie Dalvin

Havforskningsinstituttet

Bergen, Norge

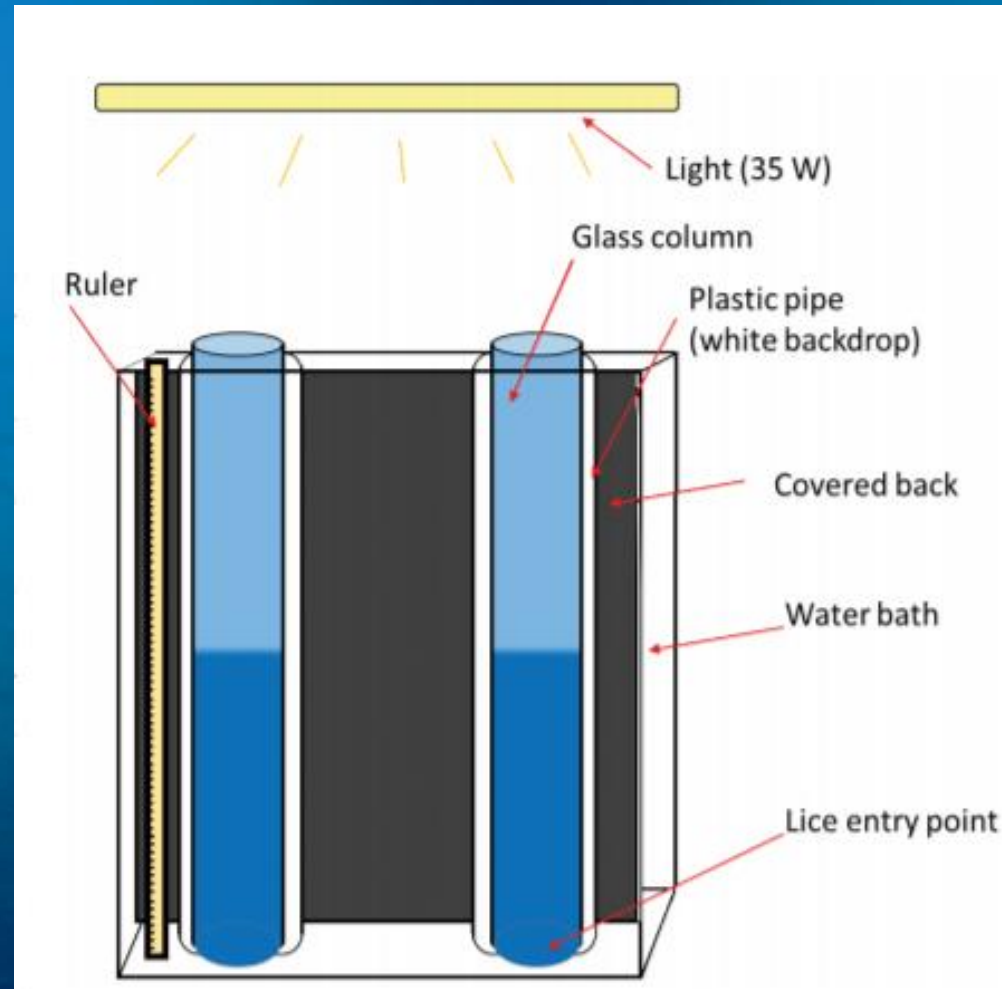


Lakselus adferd: larver

- Synker hvis de ikke svømmer
- Begrænser energi forbruget mest mulig, specielt nauplier
- Kopepoditter må finde en vært
- Stimuleres av: Lys, trykbølger, salinitet

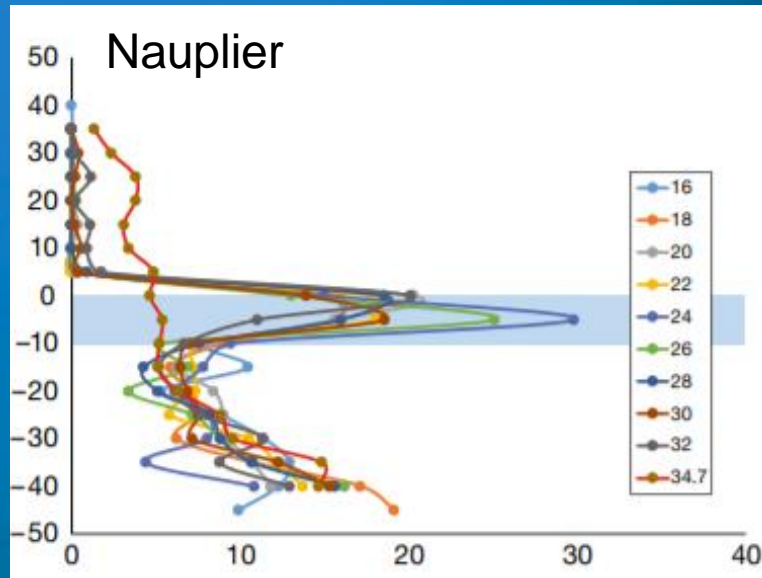


Forsøgsopstilling

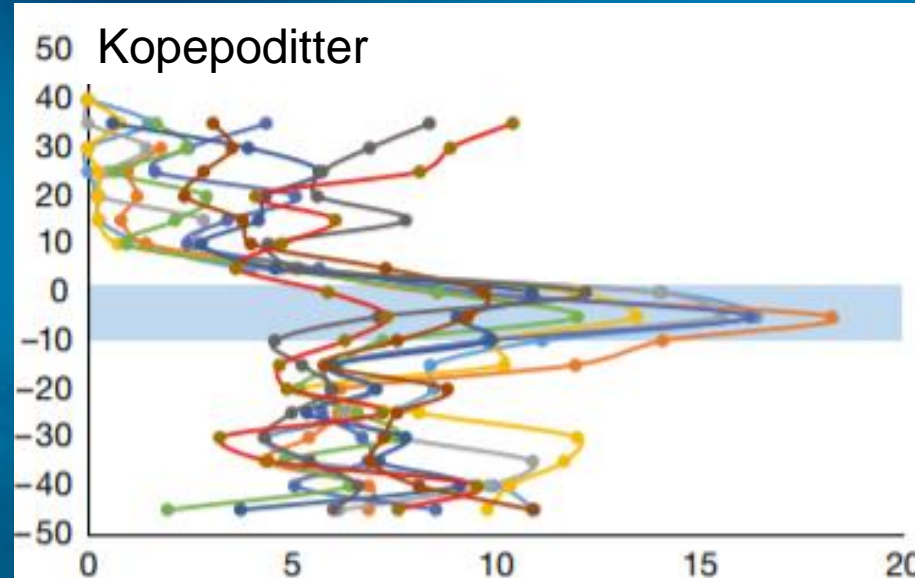


Adferd og salinitet

Kontrol: fuld salinitet, 34.7



Andel af dyrene



Andel af dyrene

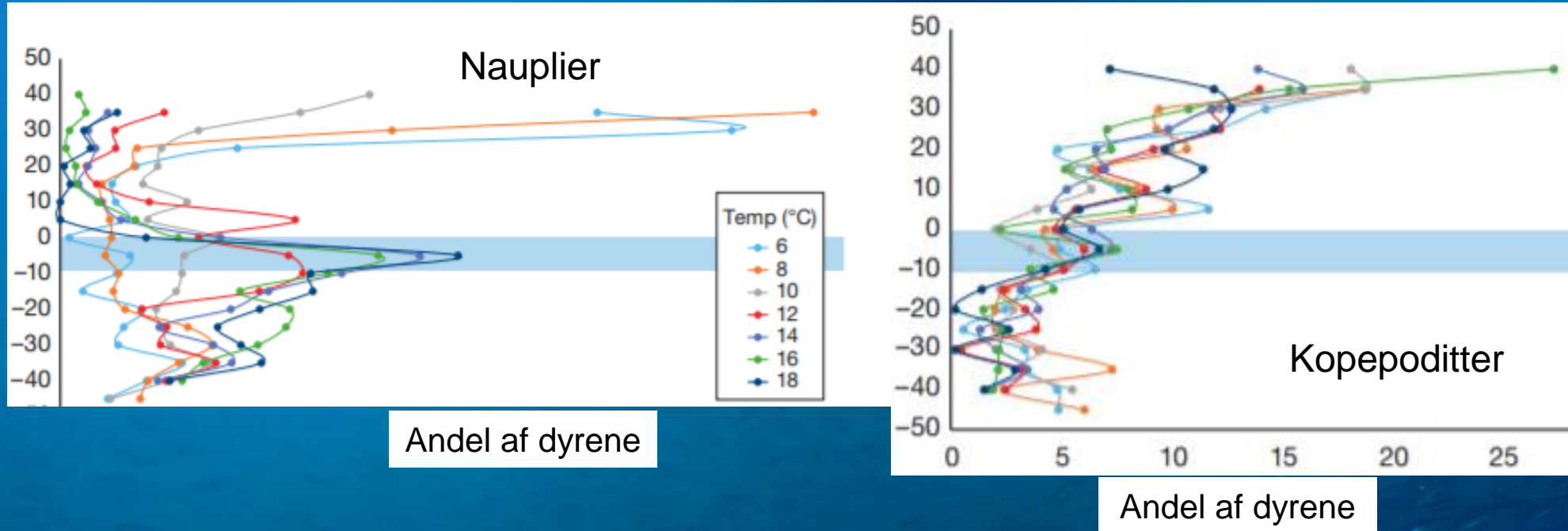


Nauplier undgår alt brakvand
Kopepoditter undviger men i langt mindre grad

Adferd og temperatur

Crosbie et al 2020

Kontrol: 12 grader

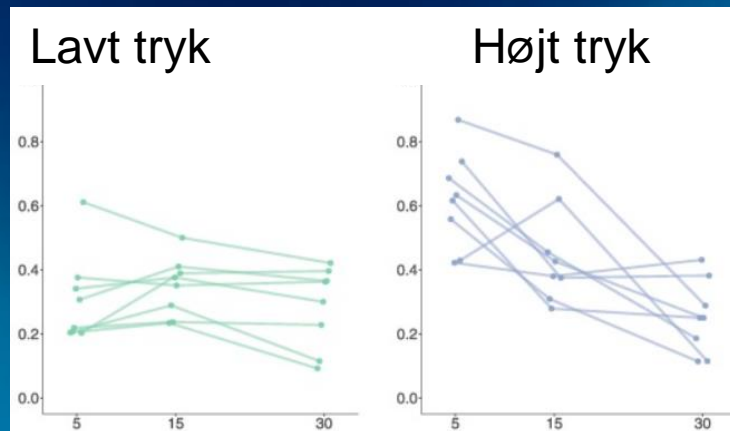


Nauplier foretrækker koldt vand og kan ikke lide varmt vand
Kopepoditter styres ikke af temperatur

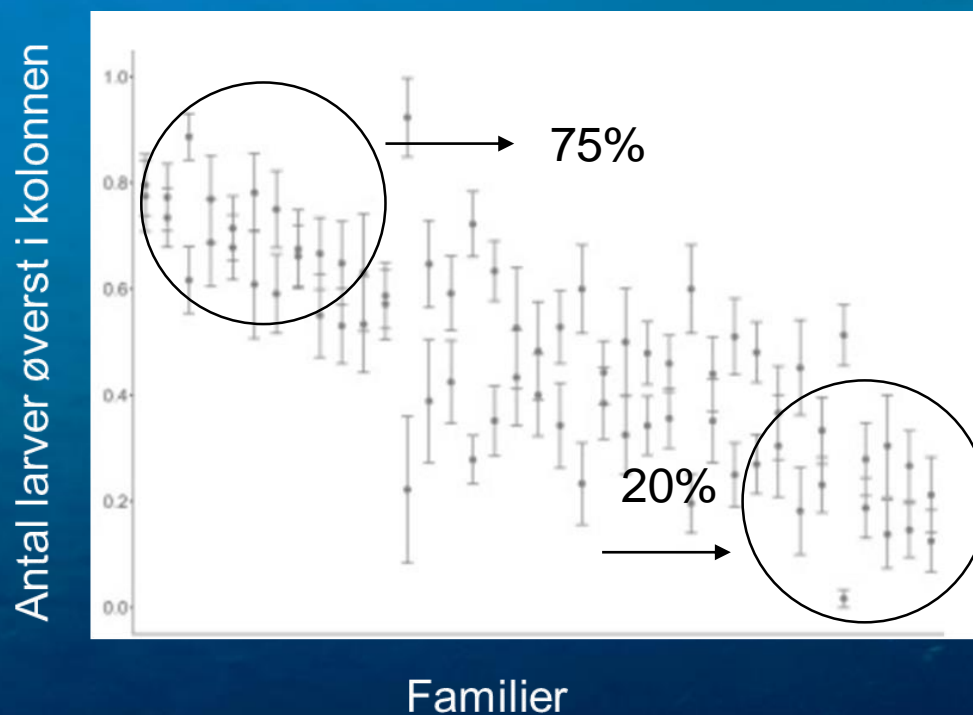


Tryk og familier

Kopepoditter stimuleres af højt tryk



Coates et al 2020

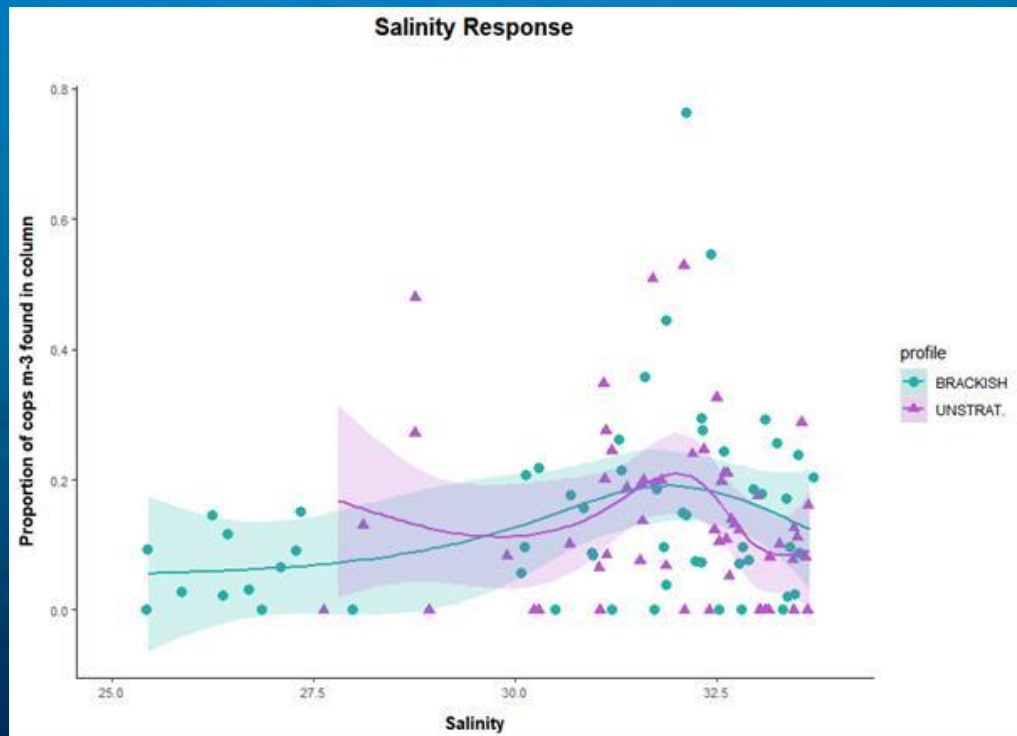


Store forskelle mellem familier

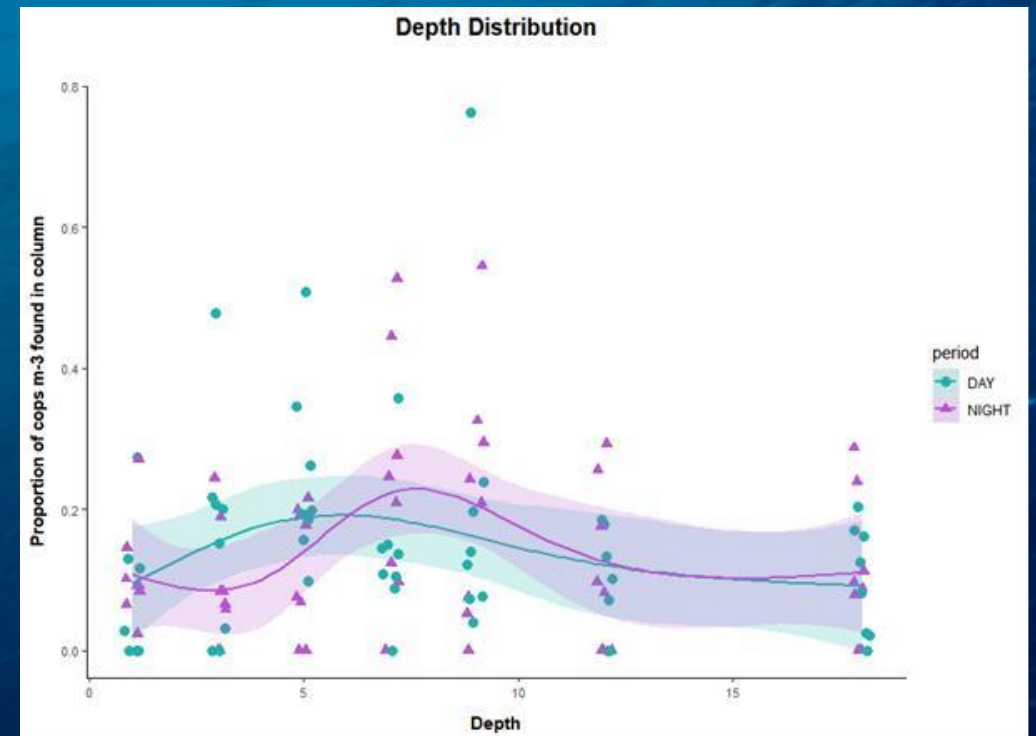


Laboratorie forsøg versus ute i havet

- Hvad en larve gør er et kompromis mellom en rekke stimuli
- Miljøstimuli er ofte korrelerede (f.eks. salt og temperatur)



Bui et al
unpublished



Konklusjoner

- Bedre forståelse af hvordan lakselusen reagerer på miljøet
 - Bedre beslutningsgrundlag når vi skal arbejde med forebyggende tiltag.
 - Bedre modeller som giver et mere realistisk billede af spredning
 - Understreger lakselusenpopulasjonens enorme tilpasningsevne



Tak for opmærksomheden

