

Fiskaheilsubarometrið í Føroysku alivinnuni

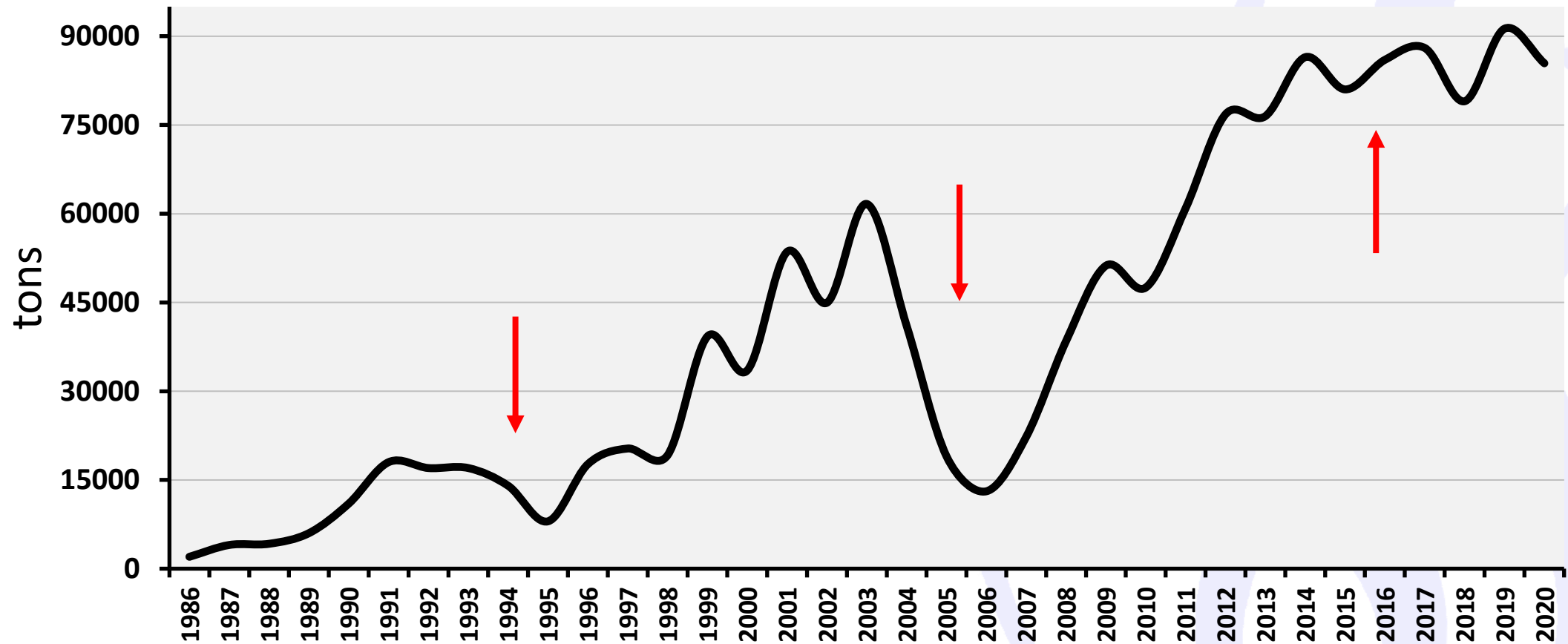
Debes Hammershaimb Christiansen

Deildarleiðari og Granskari

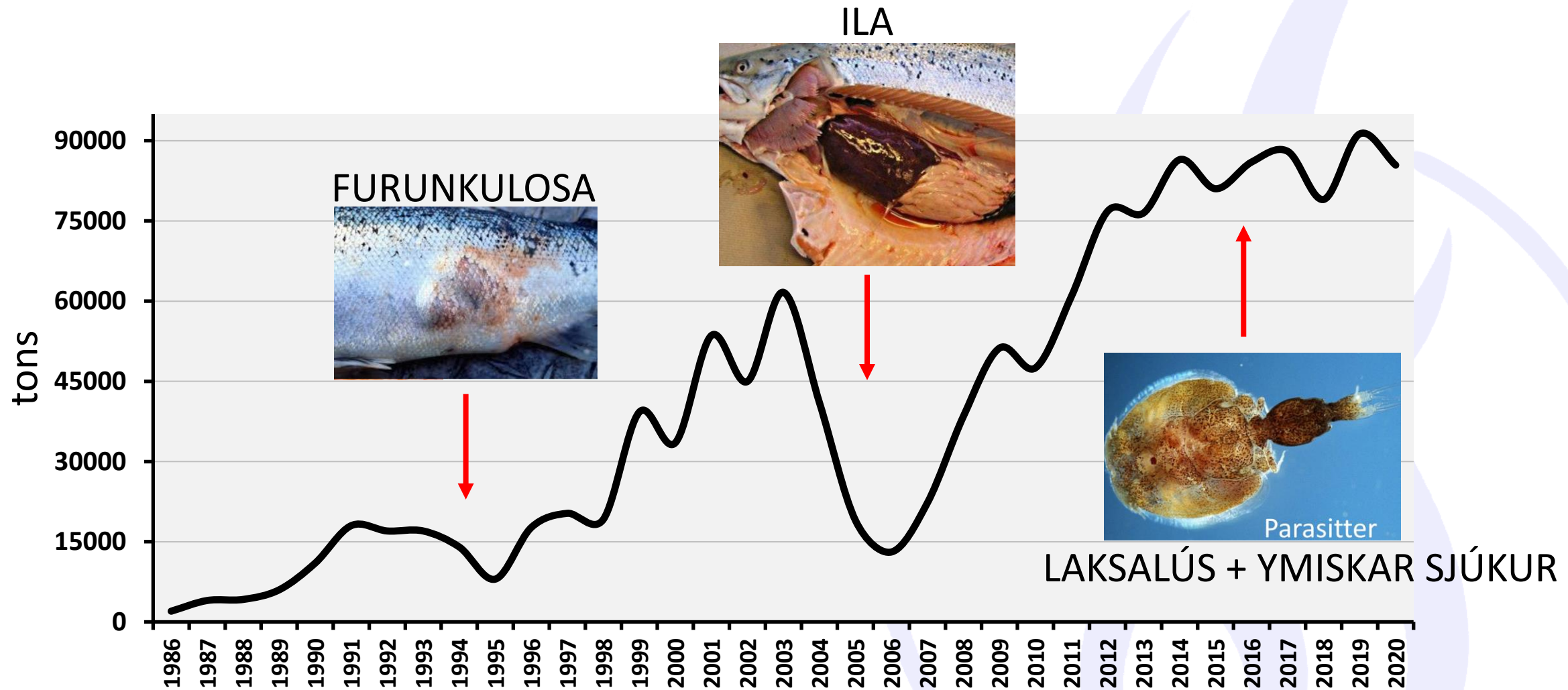
Mynd: Peter S. Østergaard



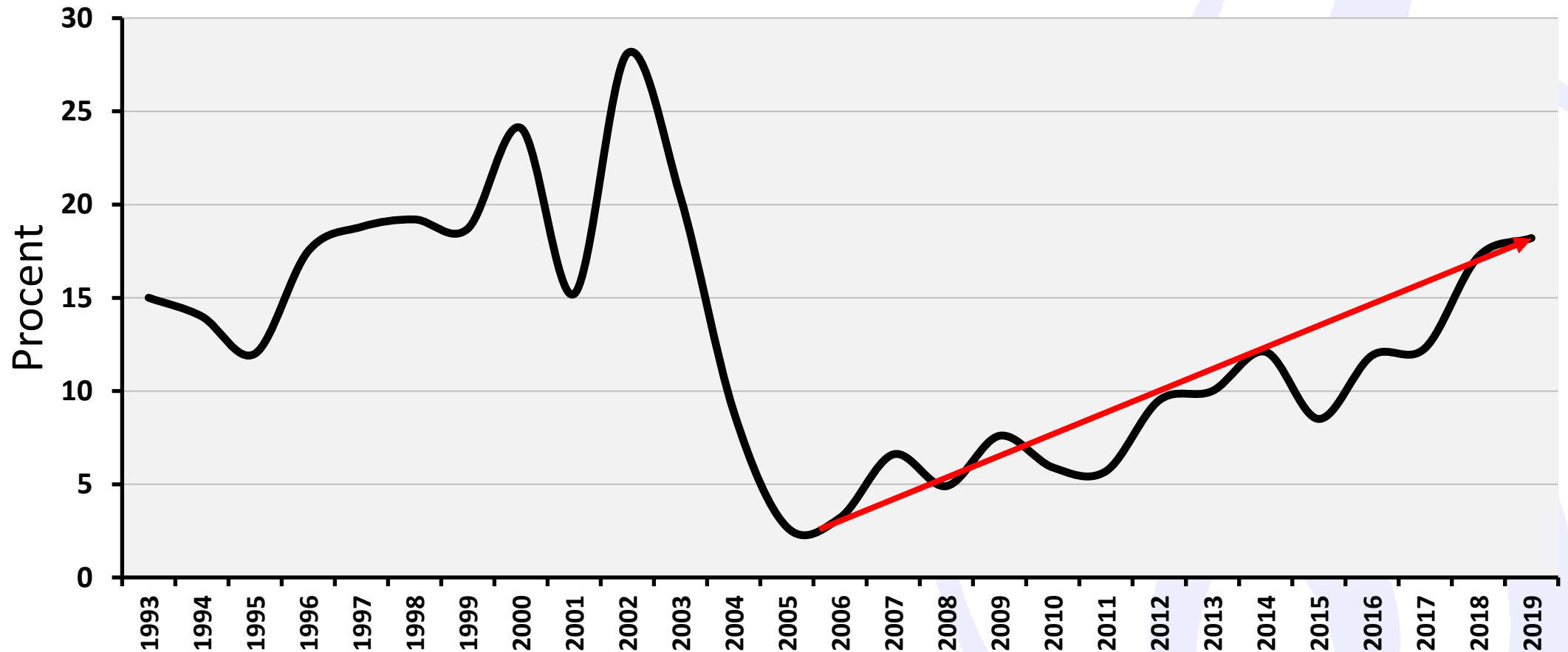
Fleiri bakast og stagnati3n i alivinnuni



Hvat avmarkar vöksturin í alivinnuni ?



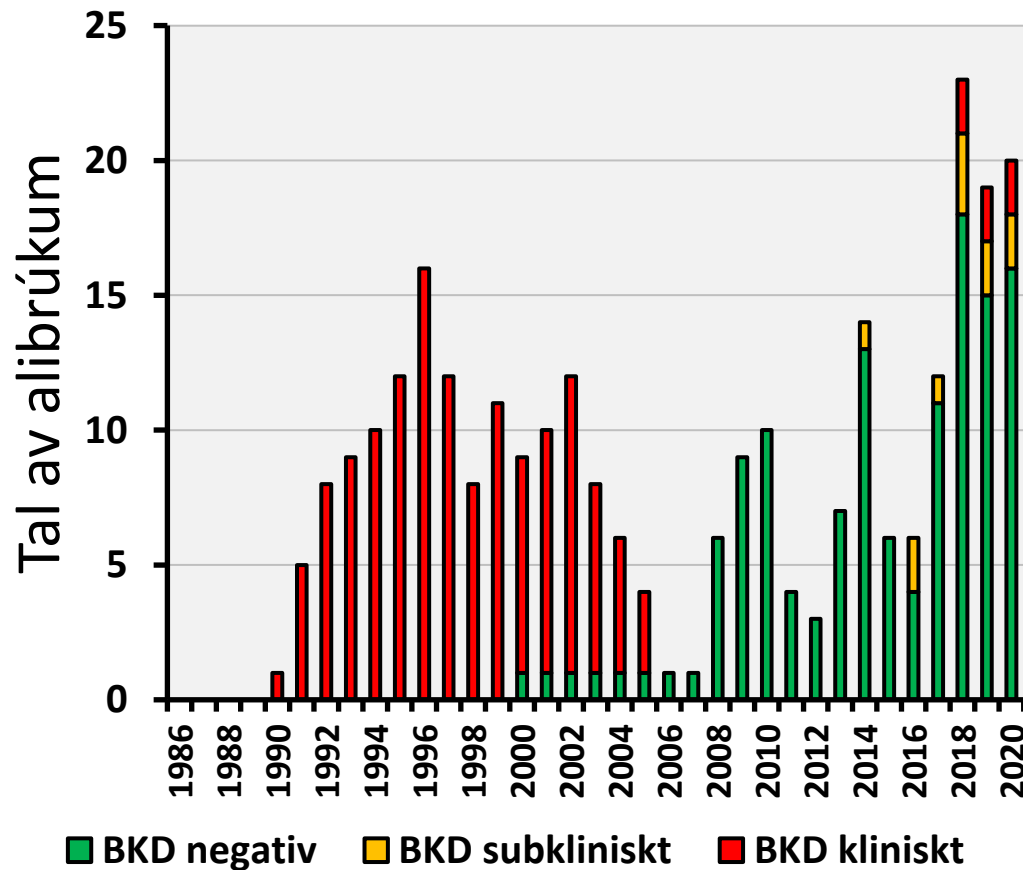
Felli á sjónum stöðugt vaksandi síðani 2006



Sjúkur í alivinnuni í Føoyum

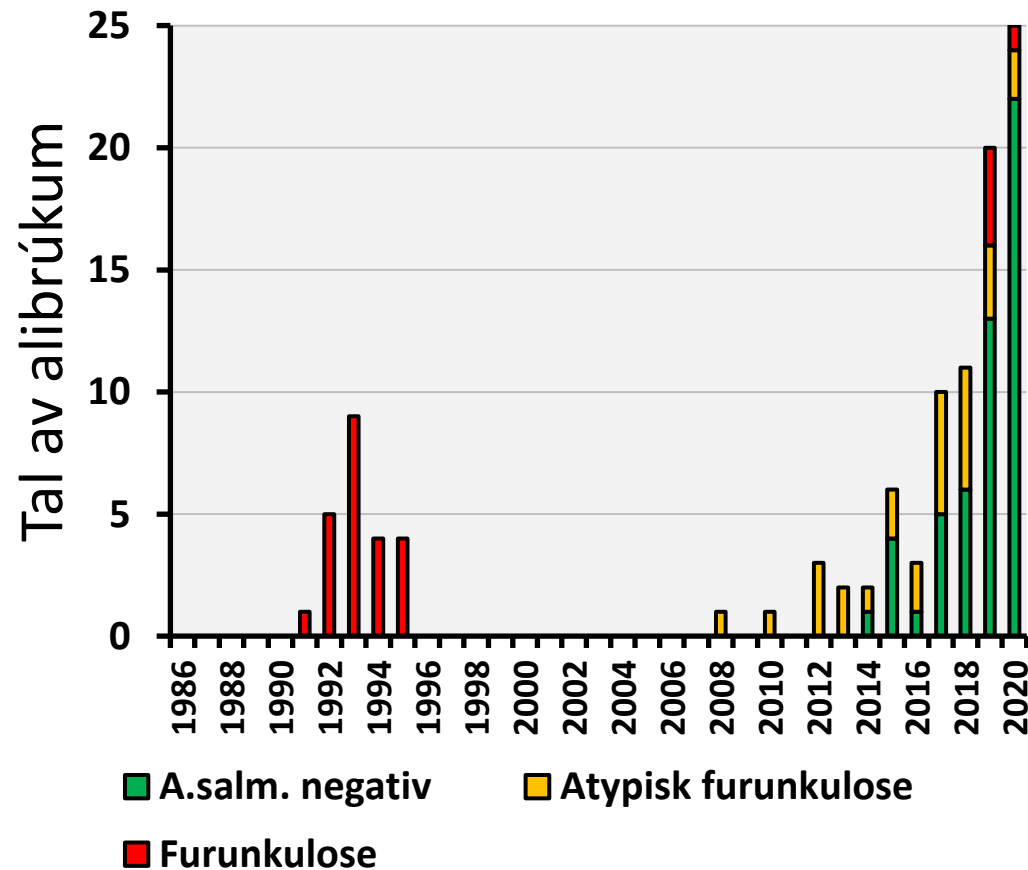
Virussjúkur	Bakteriusjúkur
Infektiøs laksaanemi (ILA)	Bakteriel nyrasjúka (BKD)
Infektiøs pankreasnekrose (IPN)	Furnukulosa
Hjartaklovning (CMS)	
Hjarta og vødda bruni (HSMB)	
Laksapox (SGPV)	

Bakteríel nýrasjúka (BKD)



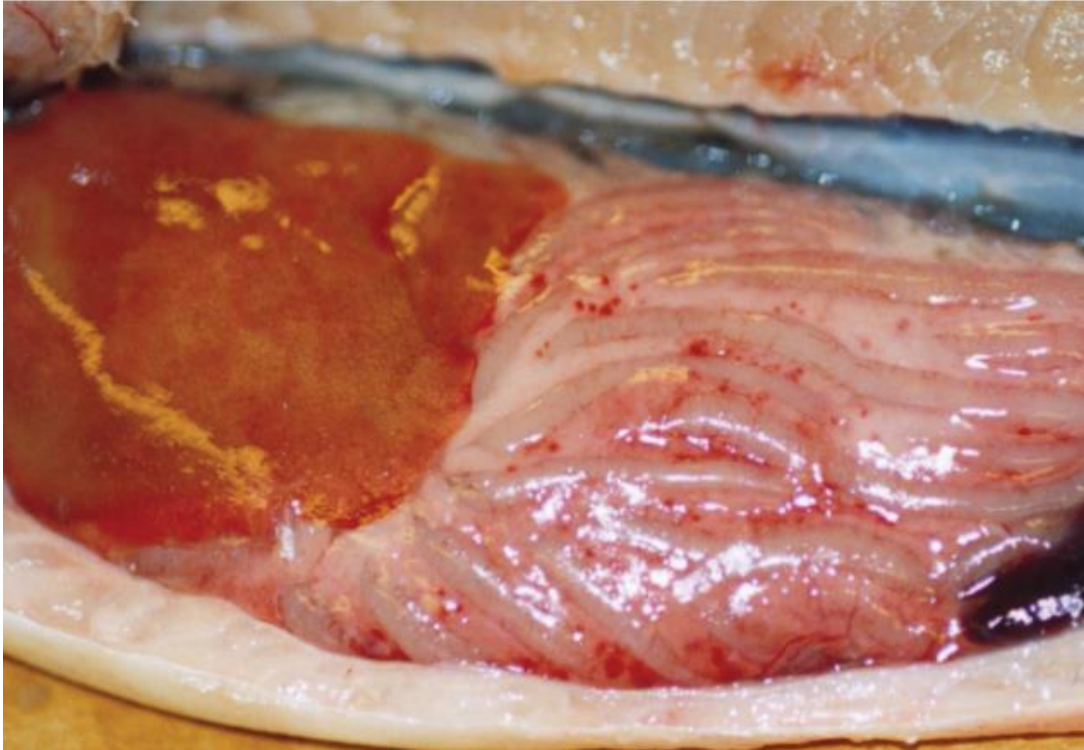
- Sera stórir trupulleiki í 90unum
- Hvarv eftir umskipan av alivinnuni eftir ILA farsóttina
- Seinnu árinu verið nøkur útbrot við øktum felli

Furunkulosa



- Sera stórir trupulleiki í 90unum
- Hvarv eftir koppseting í 1995
- Í 2019 4 útbrot við øktum fellum
 - nýggjur variantur
 - Immunverjan niðursett
 - vánaligt koppingarevni
 - vánalig koppseting

Infektiøs pankreas nekrosis (IPN)

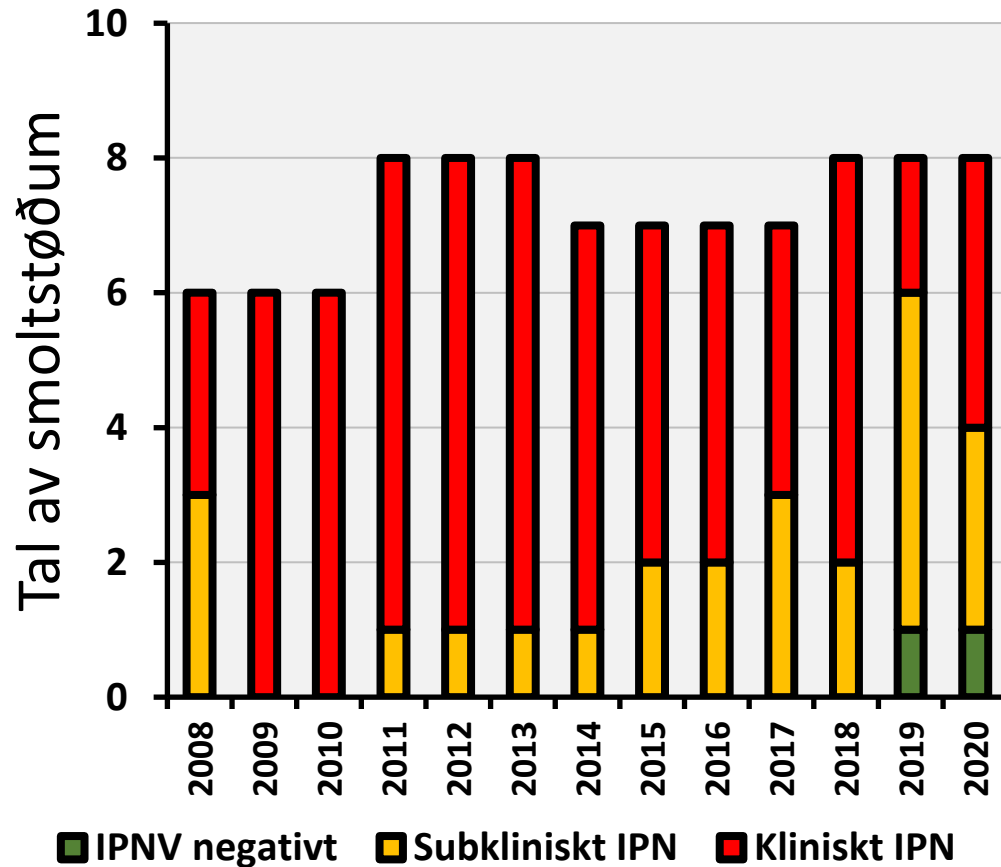


- Útbreitt um alla verðina
- Ofta stórt felli á smoltstöðum við startfóðring

IPN virus sera torfórur at sleppa av við

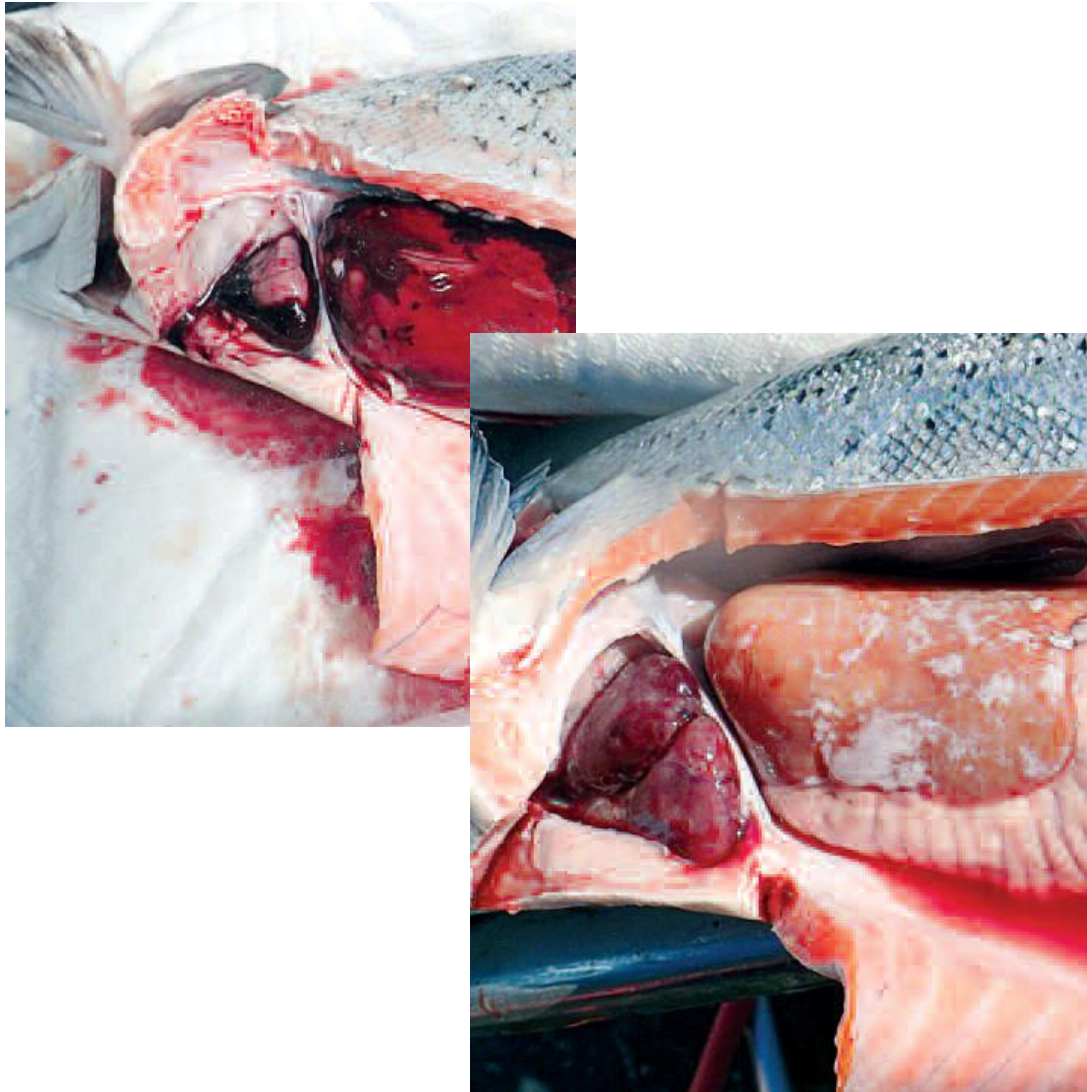
- IPN-QTL rogn

Infektiøs pankreas nekrosis (IPN)



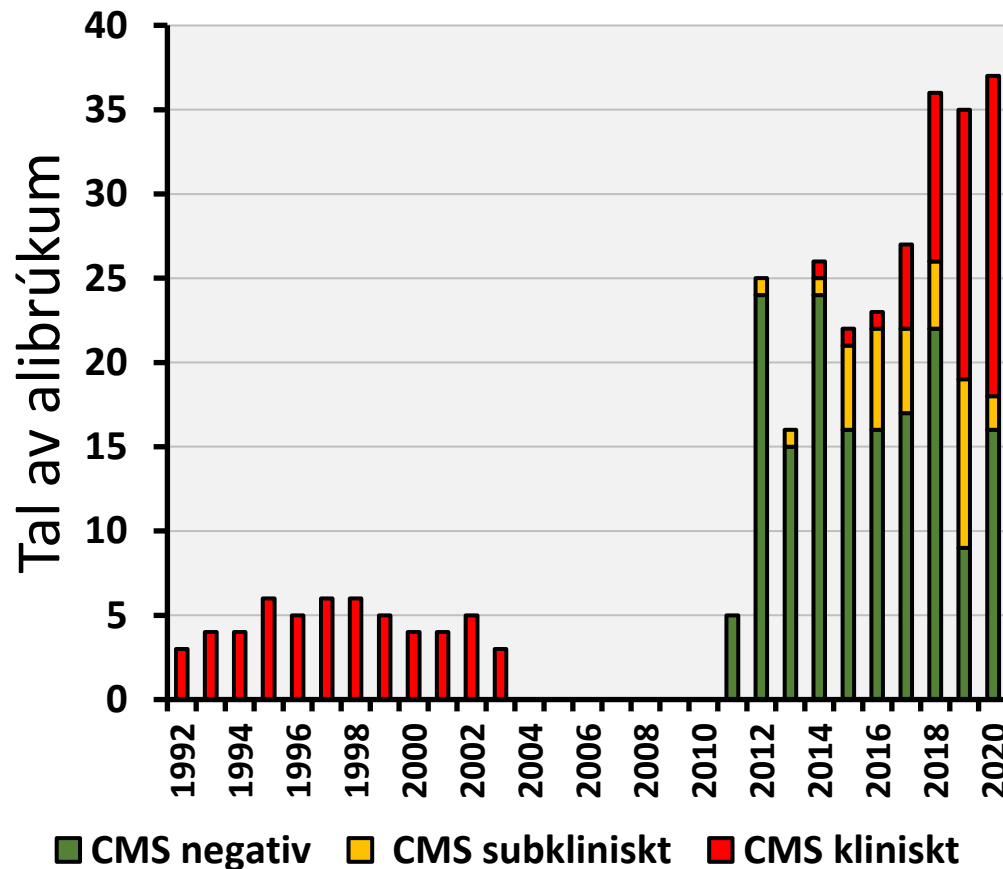
- IPN á øllum smoltstøðum
- IPN-QTL hefur minkað um felli
- Ov nógvir tilburðir av IPN í IPN-QTL yngli
 - *IPN-QTL rogn ov vánalig?*

Hjartaklovningur (CMS)



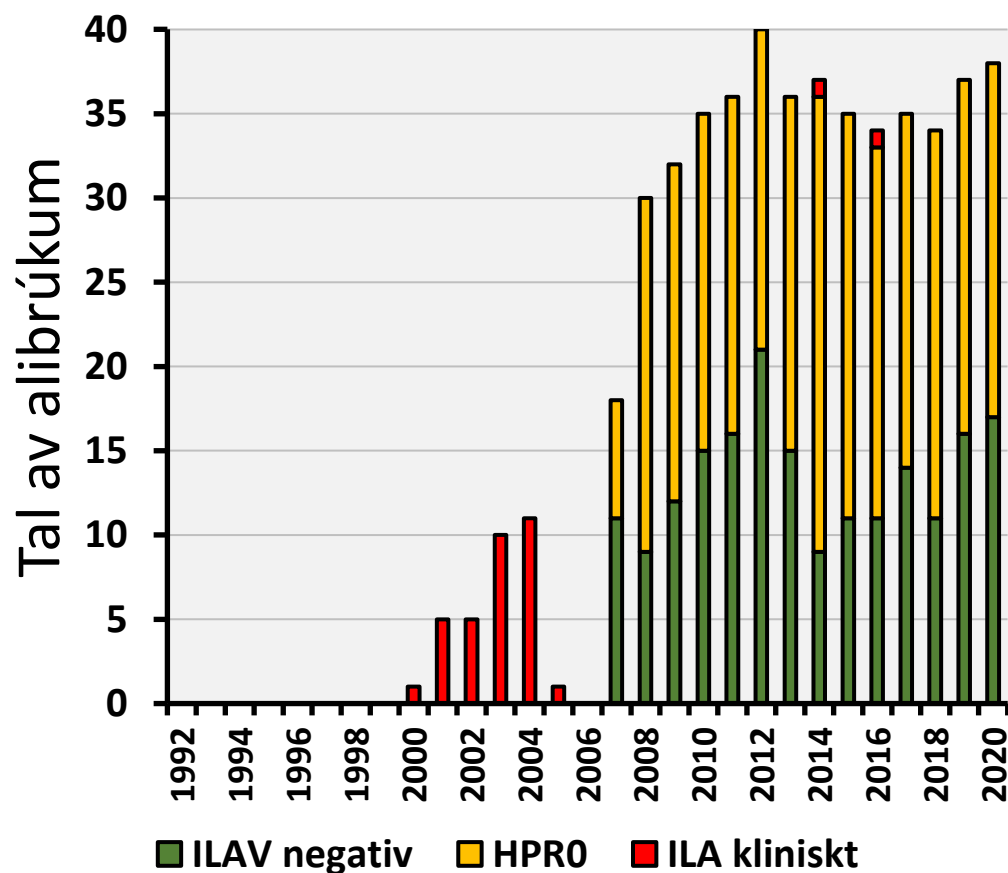
- Í Norra mett at vera mest álvarsama sjúka
- Rakar serliga slaktikláran laks.
- Seinnu árinu eisini nýliga útsettan laks
- *Piscine myokardit virus* er orsökkin til CMS
- CMS-QTL rogn

Hjartaklovningur (CMS)



- Stórir trupulleiki í 90unum
- Hvarv eftir umskipan av alivinnuni eftir ILA farsóttina
- Meira og meira útbreitt seinastu áriní við stórum vælferðar og fíggjarligum avleiðingum fyrí alivinnuna
- Serliga avbjóðandi t.d. ísv. mekaniska lúsaviðgerð

Infektiøs laksa anemi (ILA)



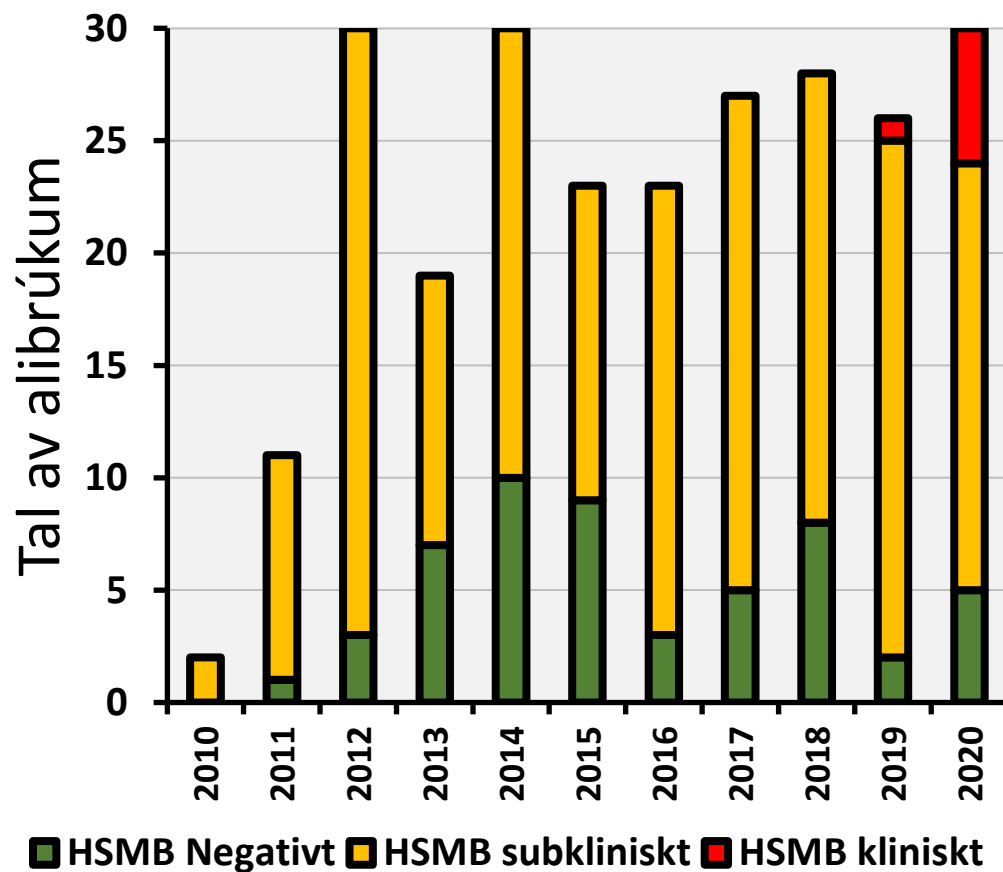
- ILA farsótt fyrst í 00unum
- Koppseting móti ILAV síðani 2005
- Nógvar ávísingar av ikki sjúkueldvandi ILAV-HPR0
- Ávísing av HPRdel í 2014 og ILA útbrot í 2016

Hjarta og skeletvødda brunni (HSMB)



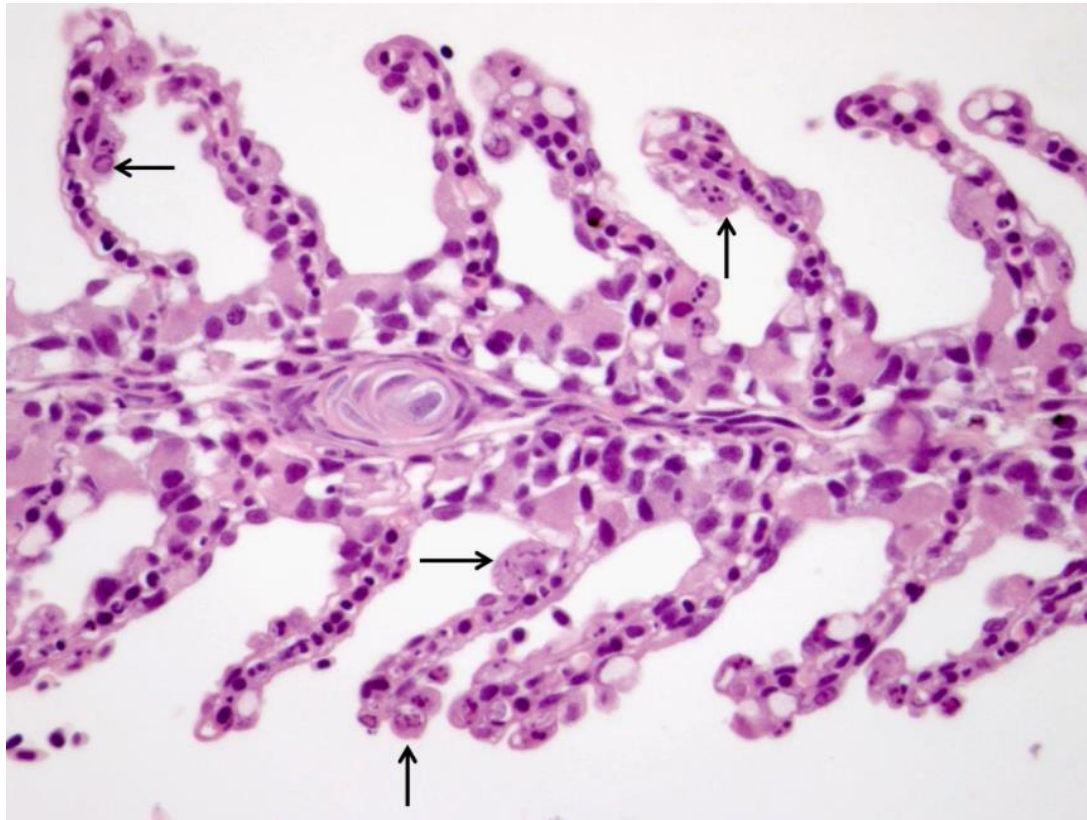
- HSMB sera vanlig í norskum alilaksi, fyrstu ferð ávíst í 1999.
- HSMB serliga ávíst 1. árið á sjónum, men er eisini staðfest í lívfiski og smolt.
- Felli varierandi. Kann vera høg
- *Piscine reovirus* (PRV-1) orsök til HSMB
- Meira og minni sjúkuelvandi PRV-1 variantar
- HSMB-QTL rogn

Hjarta og skeletvødda bruni (HSMB)



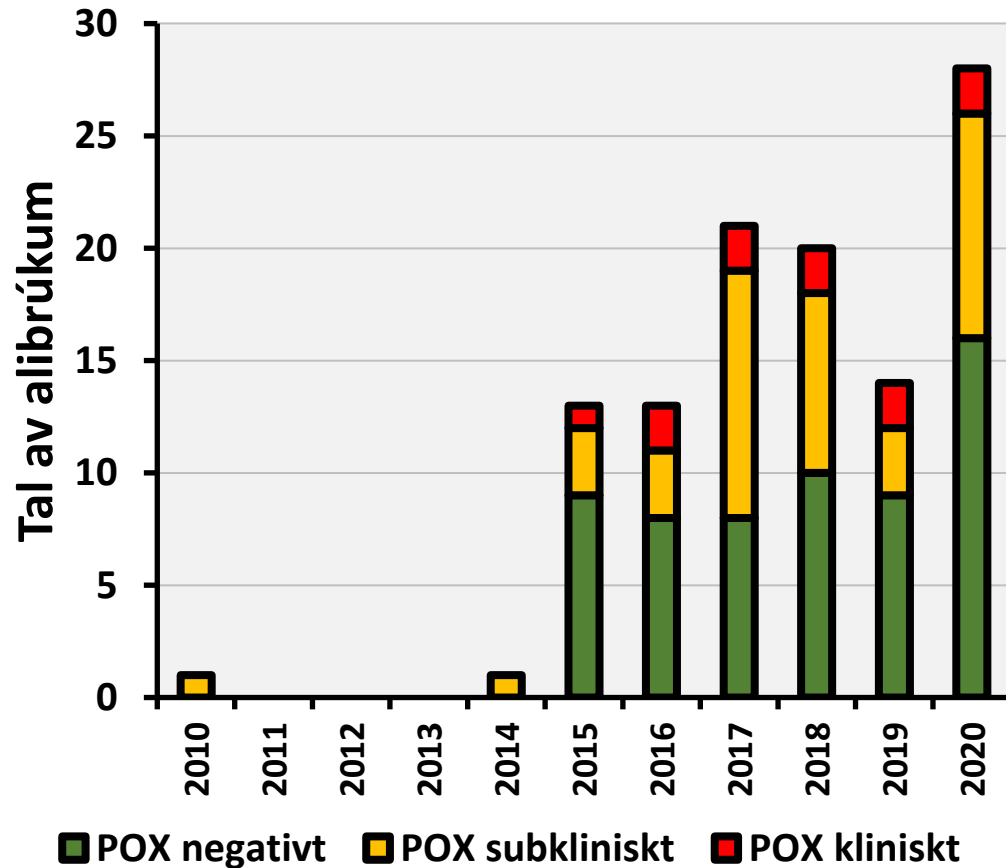
- PRV-1 er sera útbreitt í Føroyum í bæði lívfiski, á smoltstøðum og laksi á sjónum.
- Fyrstu árin eingi klinisk tekin um HSMB
- Men sær út til at vera ein vaksandi trupulleiki av HSMB í 2019 og 2020 við vaksandi útbreiðslu og øktum felli

Laksa táknu poxvirus (SGPV)



- Táknusjúka sum hefur verið kend í Norra síðani 1995
- Sera stórt felli á smoltstöðum serliga við startfóðring, men eisini í stórri smolt
- Stórri vandi á smoltstöðum við resirkulering (RAS)

Laksa táknu poxvirus (SGPV)

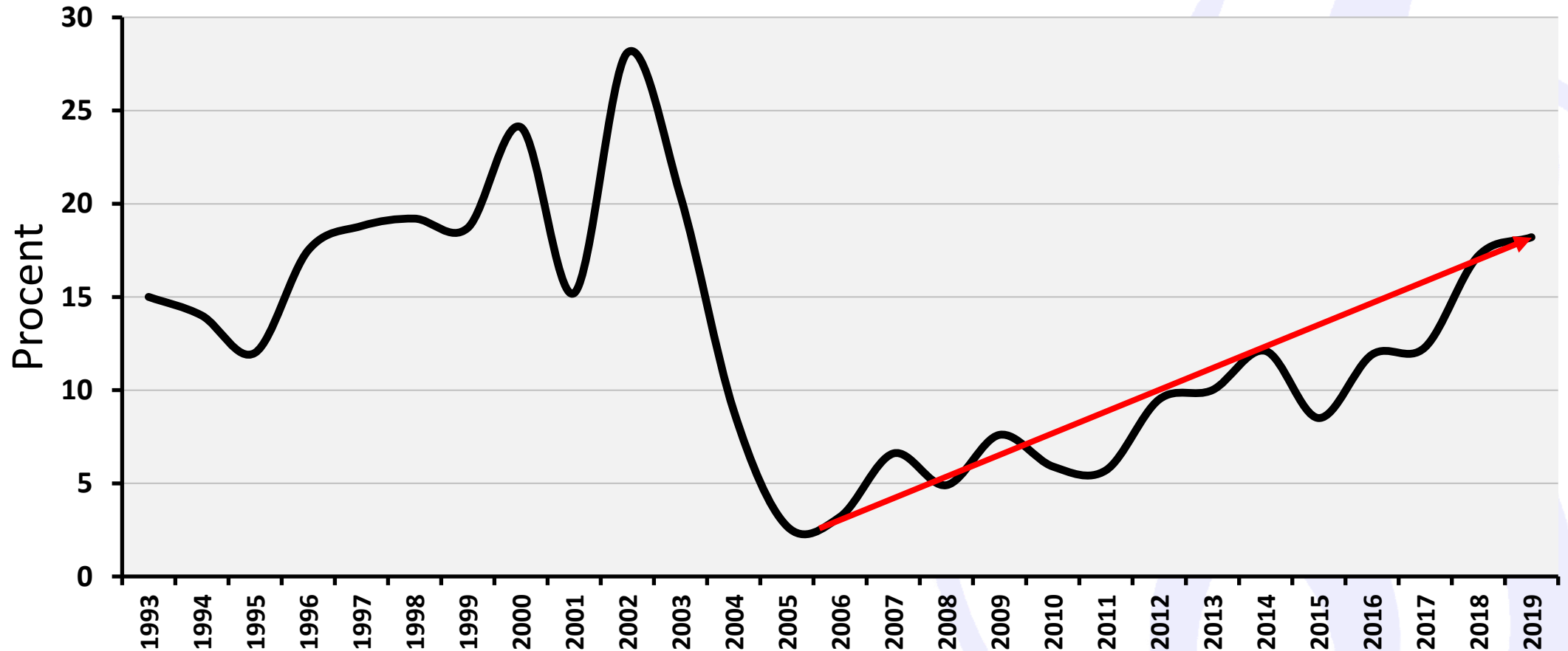


- Finna poxvirus bæði á smoltstöðum og alibrúkum á sjónum
- Men bert staðfest sjúku og til tíðir stórt felli á smoltstöðum

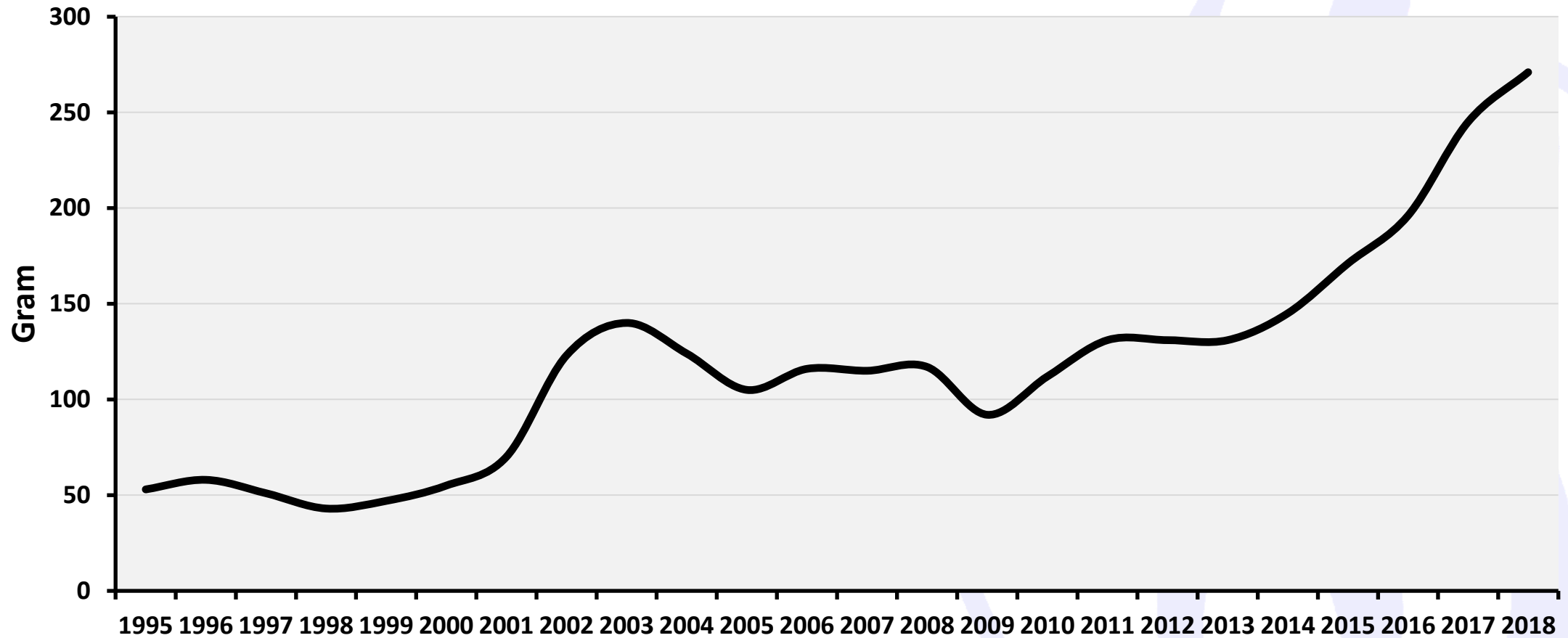
Nakrar tíðandi sjúkur í Føroyu alivinnuni

Sygdom	2010	2011	2012	2013	2014	2015	2016	2017	2018	2019	2020
ILA	0	0	0	0	1	0	1	0	0	0	0
Hjarta skeletvødda bruni (HSMB)	0	0	0	0	0	0	0	0	0	1	6
IPN	6	7	7	7	6	5	5	4	6	5	4
Hjartaklovningur (CMS)	0	0	0	0	1	1	1	5	10	16	19
POX	0	0	0	0	0	2	2	2	2	2	2
BKD	0	0	0	0	0	0	0	0	2	2	2
Furunkulosa	0	0	0	0	0	0	0	0	0	4	1

Strategiir at fáa vent gongdini við vaksandi felli



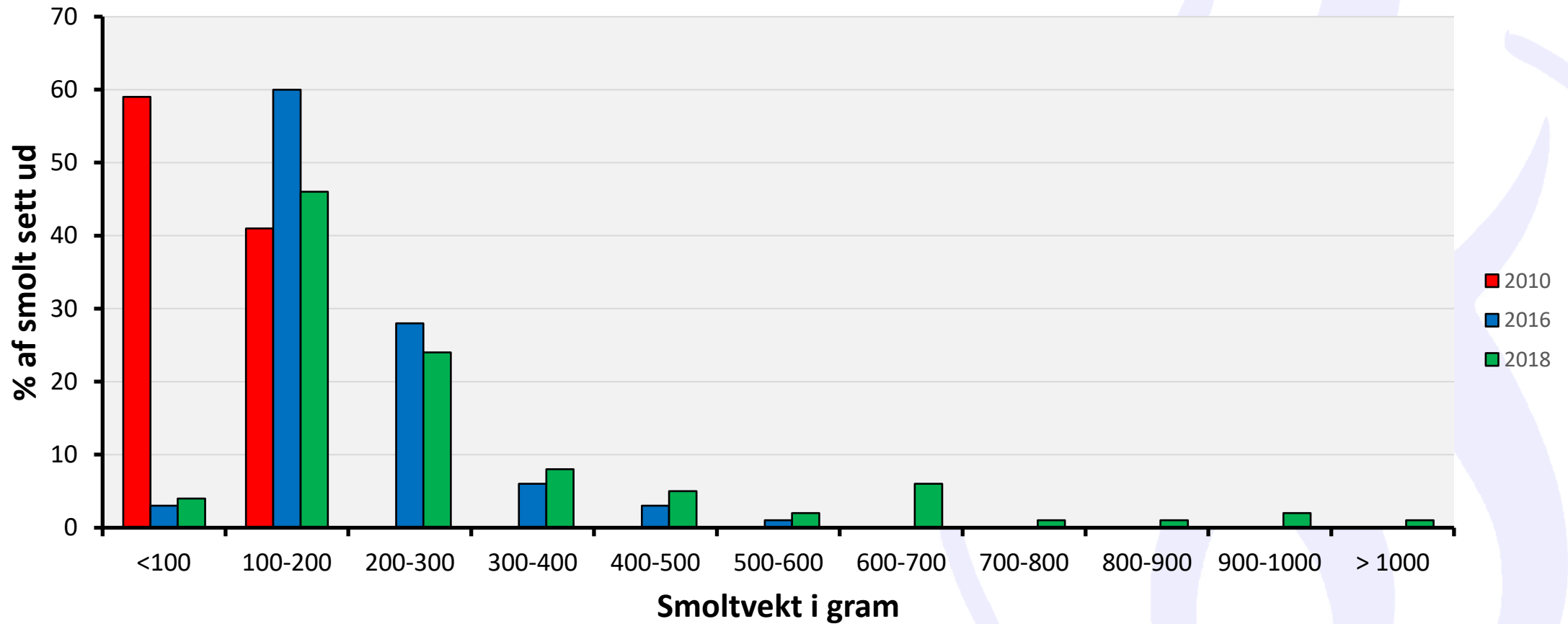
Framleiðsla av stórsmolt



Rúni Dam, Avrik



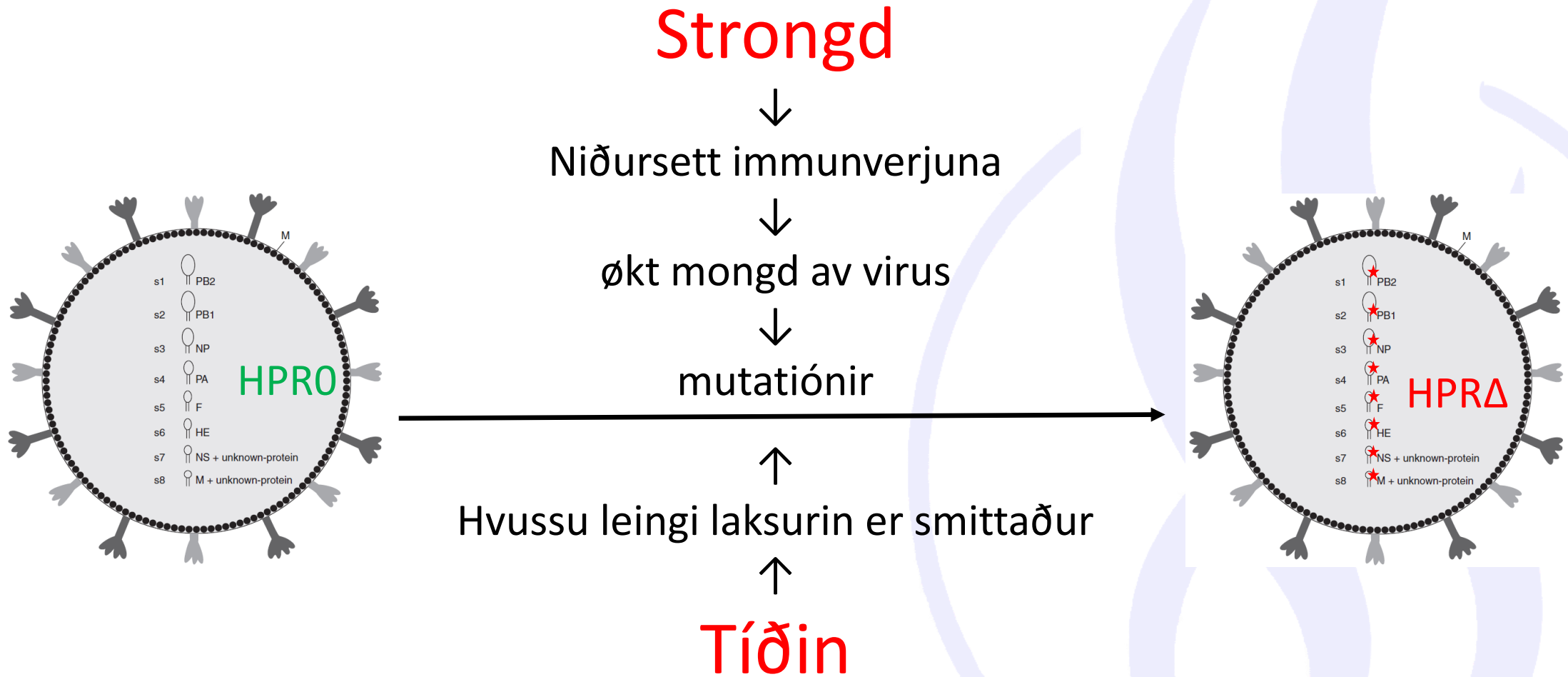
Framleiðsla av stórsmolt



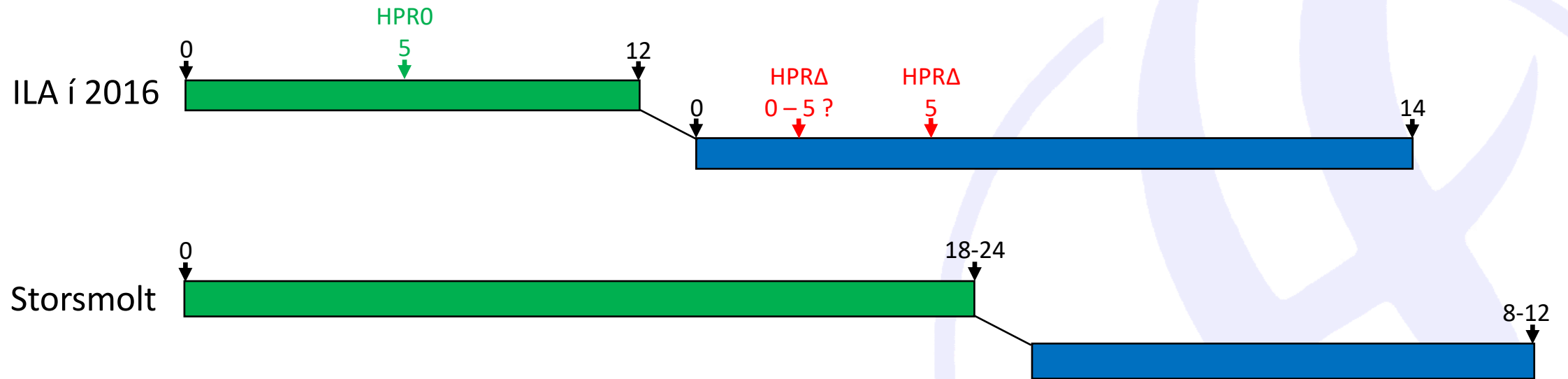
Rúni Dam, Avrik



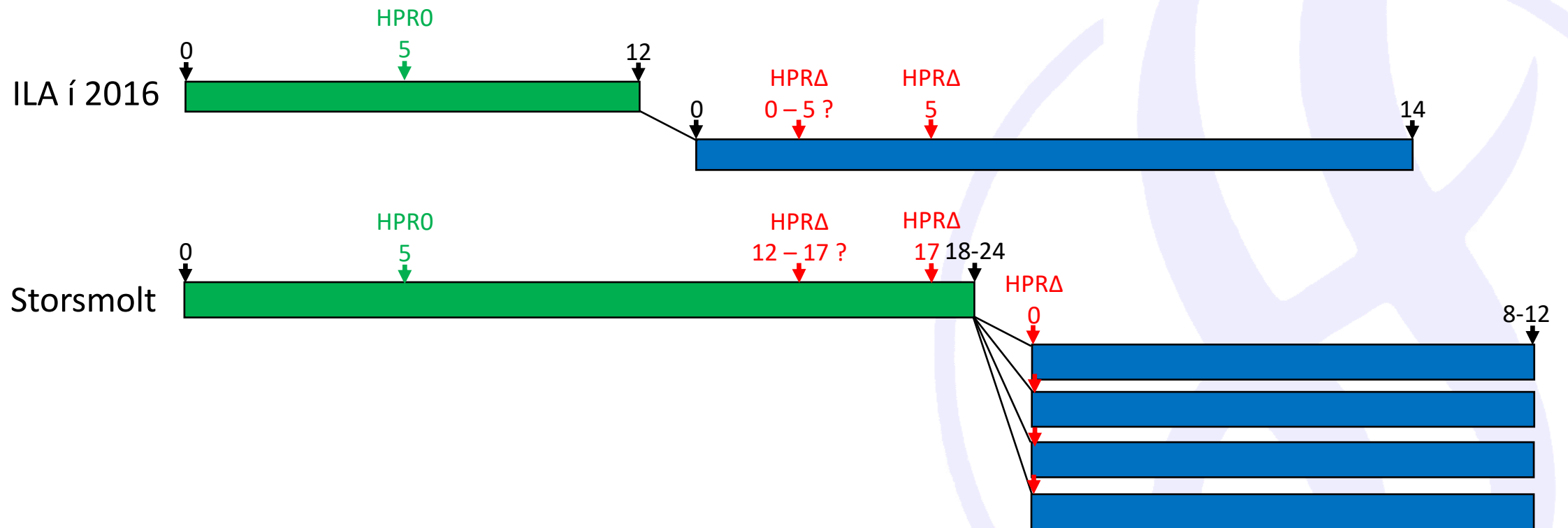
Er framleiðsla av stórsmolt í RAS ein vandi at spjaða ILA?



Er framleiðsla av stórsmolt í RAS ein vandi at spjaða ILA?



Er framleiðsla av stórsmolt í RAS ein vandi at spjaða ILA?



Er framleiðsla av stórsmolt í RAS ein vandi at spjaða ILA?

- Fleiri og fleiri dømir úr Norra sum vísa samanhag millum HPRO á smoltstöð og HPRdel/ILA á sjónum
 - Í 2015 bleiv **HPRO > HPRΔ** á RAS smoltstöð spjatt til 4 alibrúk á sjónum sum fingur **ILA**
 - Í 2016 & 2017 var illgruni um, at **HPRO > HPRΔ** bleiv spjatt frá RAS smoltstöð til alibrúk á sjónum sum fingur **ILA**
 - Í 2018 fekk eitt G&M alibrúk **ILA** stutt eftir at fiskurin var settur á sjógv – illgruni um at **HPRO > HPRΔ** kom frá smoltstöðini
- Framleiðsla av stórsmolt í RAS
 - minkar um vandan av lús og fleiri sjúkum á sjónum
 - økir um vandan eitt nú **HPRO > HPRΔ** og at spjaða ILA
- Allar smoltstöðir hava kontinuerliga framleiðslu uttan brakklegging, sum er ein av hornasteinunum í aling á sjónum

Takk fyri