

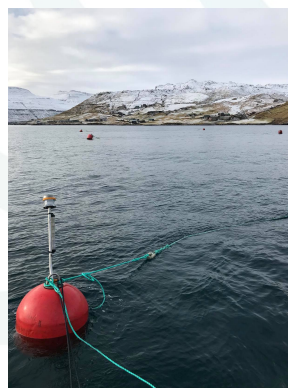
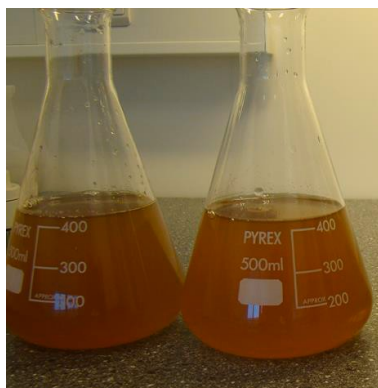


TARI

FAROE SEAWEED

Agnes Mols Mortensen
Taraaling á føroysku firðunum
SALT, 15.03.2023

Bæredygtig og resilient makroalgeproduktion på Færøerne opbygning af viden og metoder



Spore

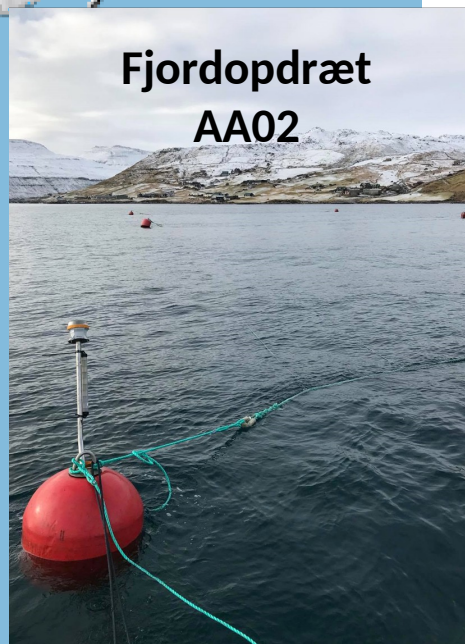


produkt



Finansieret af
Nordisk Ministerråd





Alaria esculenta
tang



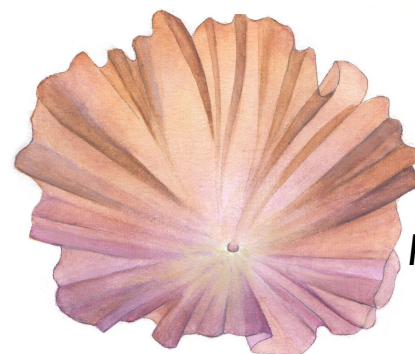
Palmaria palmata
søl



Saccharina latissima
breiðbløðkutur sukurtari



Laminaria digitata
tarablað



Porphyra umbilicalis
nalvapurpurhinna

Højkvalitets madproduktion

AkvaNest

Patent no. EP3962263A1





Hvordan opbygger vi bæredygtige og modstandsdygtige metoder i produktionen?

Klækkeri LA-01; Fámjin

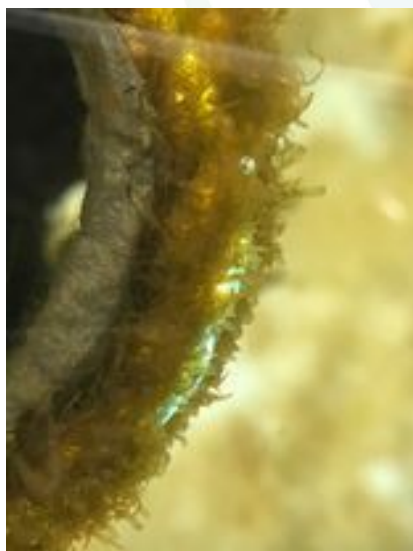
TARI
FAROE SEAWEED



- Gammel velegnet bygning
- Velegnet lokalitet
- God adgang til havvand (algeproduktion)
- God adgang til ferskvand (energiproduktion)

Brunalgearterne

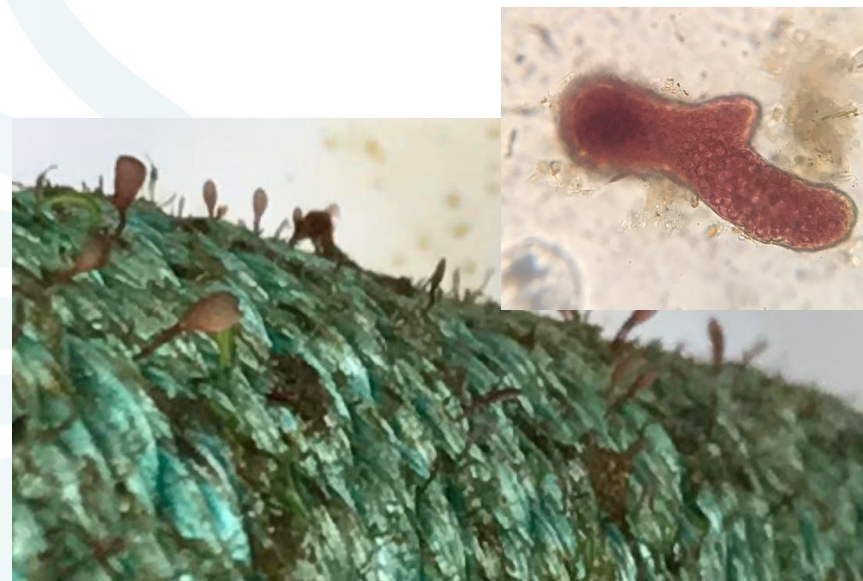
Alaria esculenta & *Saccharina latissima*



september - februar

Rødalgearten

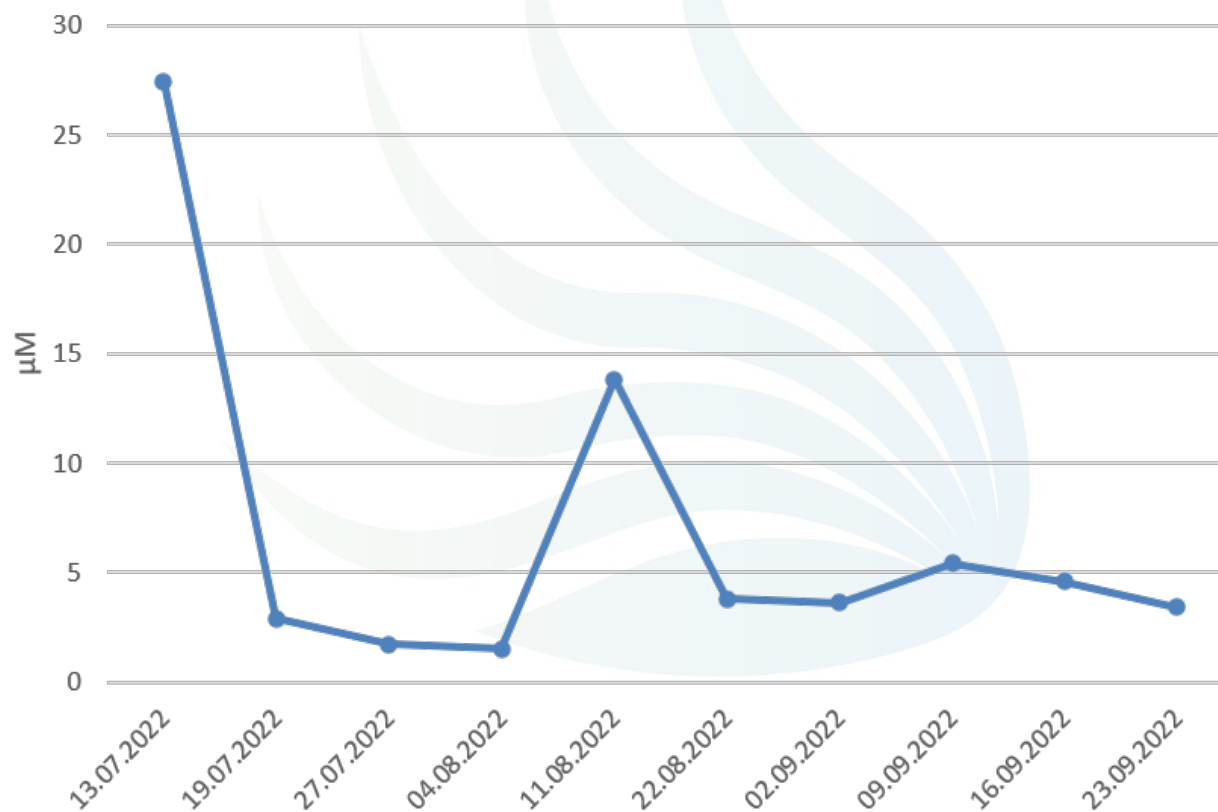
Palmaria palmata

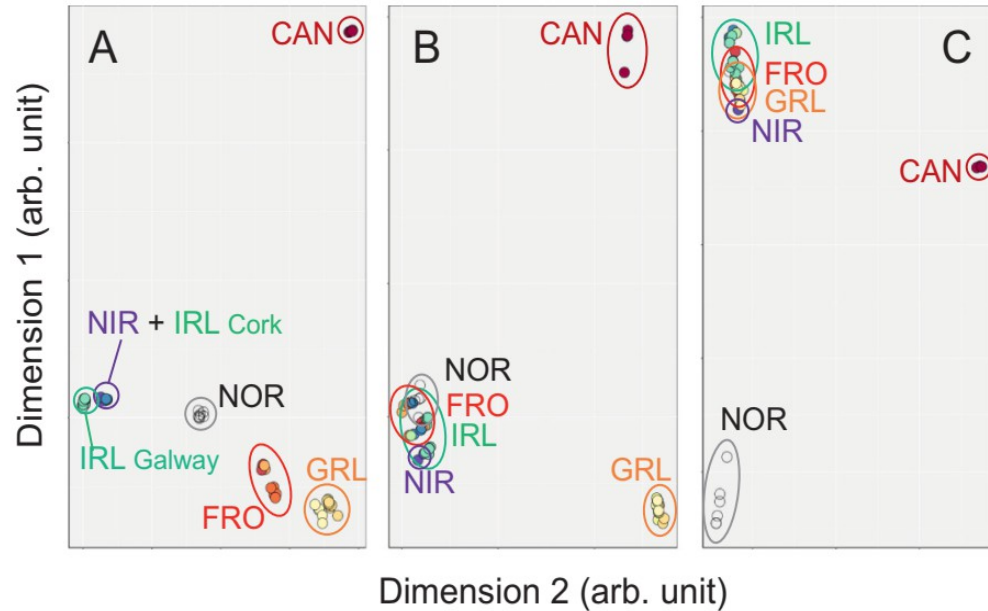


februar/marts - august/september

- **Bedre udnyttelse af klækkerifaciliteterne**
- **Mulighed for polykultur i stedet for monokultur på fjordanlægget**

Nitrat [] - Fámjin; LA-01





- CAN, Wallace Cove, Bay of Fundy
- FRO, Famjin
- FRO, Hvitanes
- FRO, Oyragjogv
- GRL, Kobbefjord, Nuuk
- GRL, Kodoen, Qeqertarsuaq, Disko Bay
- GRL, Maniitsoq, Qeqqata
- IRL, Gearhies, Cork
- IRL, Inis Mor, Galway
- IRL, Long Strand, Cork
- NIR, Ballycastle, Antrim
- NOR, Malangenfjord

Fig. 2. Multidimensional scaling (MDS) plot of SNPs on the nuclear (A), plastid (B) and mitochondrial (C) genomes of *Alaria esculenta*. MDS plot of SNPs on the nuclear genome shows a clear geographic separation of individual samples, whereas those of SNPs on the plastid and mitochondrial genomes show incomplete separation of individual samples.

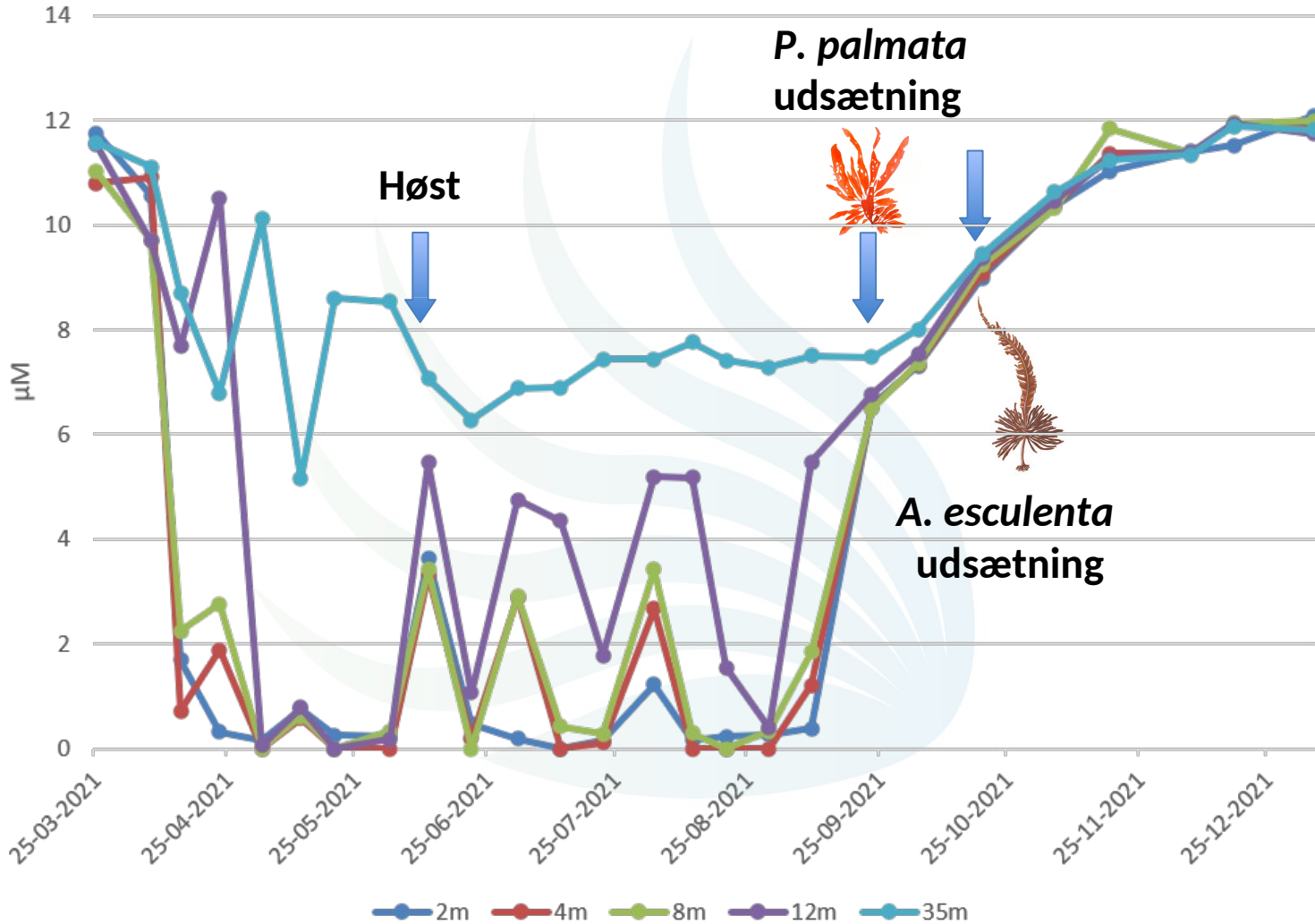
Opdrætsbrug AA-02; Kaldbaksfjørður

Vækstsæson for *Alaria esculenta*: okt. – mai/juni

Vækstsæson for *Palmaria palmata*: sep. – mai/juni?



Nitrat [] Kaldbaksfjærdur; AA02



Høst af højkvalitets *Alaria esculenta* i juni



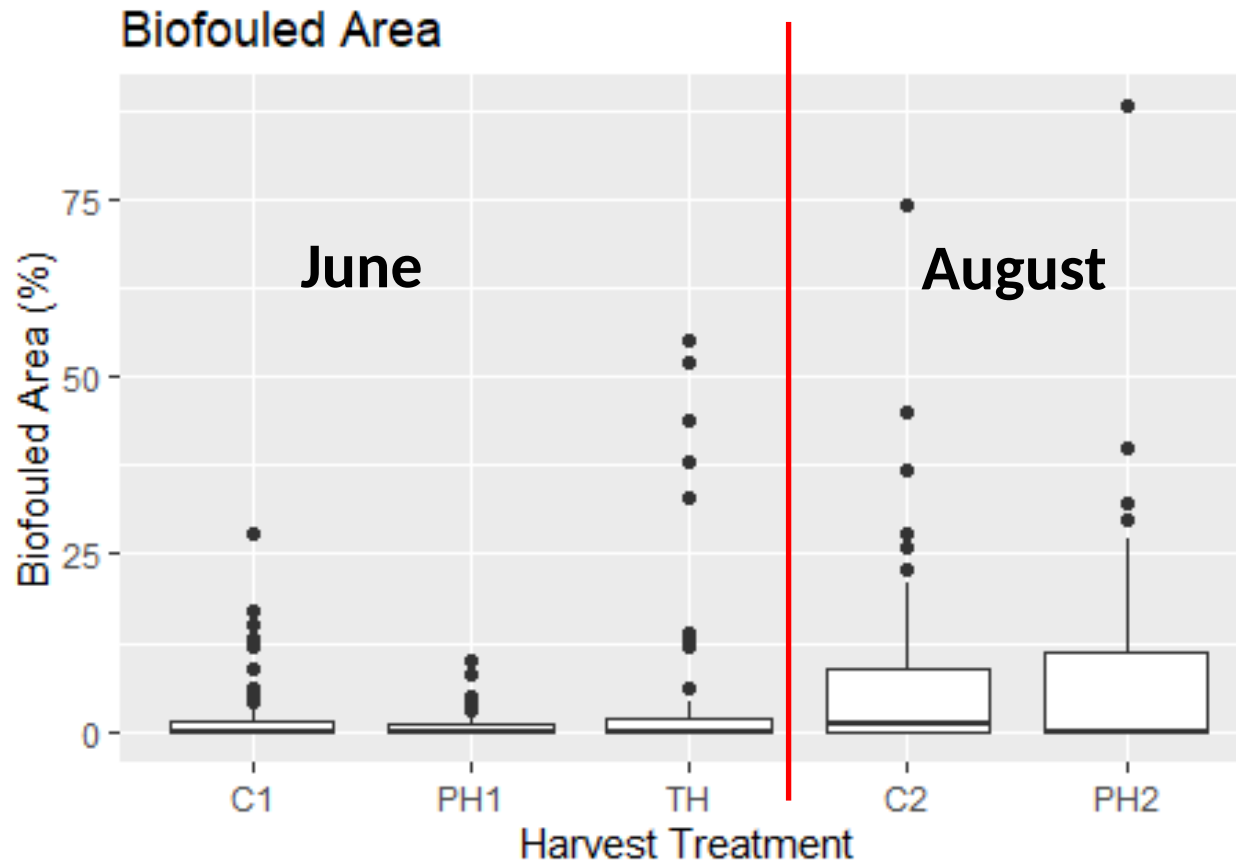


Juni



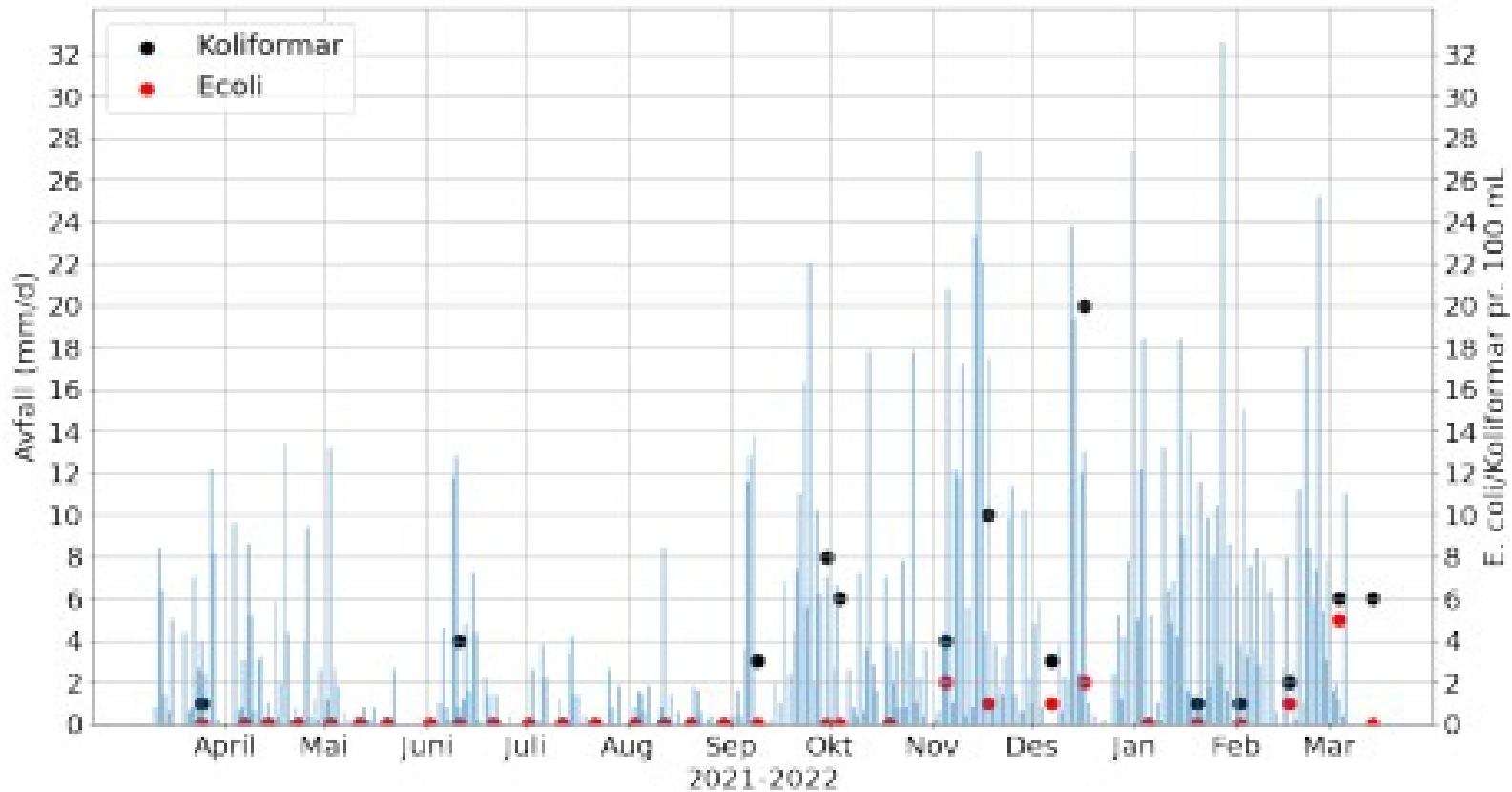
August

Testing partial harvest on *A. esculenta*



Jennifer A. Koester, 2022, MSc: "Trying to grow like a weed: The impact of partial harvests on *Alaria esculenta* yield, quality and cost."

Microbiologi AA-02; Kaldbaksfjørður



(b) AA02



Færøske tangskove som opvækststed for torsk og sej

forsøg på at undersøge sammenhæng mellem tangskoven og disse fiskearter

Arbejdspakker

1. Undersøgelse af torsk og sej

2. Undersøgelse af tangskoven

3. eDNA undersøgelse





TARI

FAROE SEAWEED