

Alitíðindi

www.fiskaaling.fo

NR 1 2004

430 HVALVÍK

Alistøðirnar á sjónum

Hagtøl fyri 2003

Andrias Reinert

Samandráttur

Gongdin í alivinnuni í 2003 er lýst við støði í teimum upplýsingum, sum alistøðirnar á sjónum lata okkum á hvørjum ári.

Einki ár hava alarar tikið so nógvan fisk sum í 2003, heili 57.530 tons roknað sum vekt av rundum blóðgaðum fiski, men samstundis hevur laksaprísurin ongantíð verið so út av lagi vánaligur. Útflutningsvirðið av hvørjum kg av laksi var í 2003 í miðal bert kr. 16,86 í mun til kr 18,97 í 2002, og kr. 26,82 metárið 2000. Hjá alivinnuni sum heild royndist 2003 tí ein vannlukka og enn verri enn lagnuárið 2002.

Nøgdin av fiski í alinótunum, sum var minkað niður í 39.262 tons, tá árið byrjaði, varð við árslok gjørd upp til 28.012 tons. Bert 7,9 mió. laksasmolt og 1 mió. ælabogasíl fóru í nótirnar í 2003 í mun til 17,8 mió. laksasmolt og 2,9 mió. síl í 2002 og 16,8 mió. smolt og 4,1 mió. síl í 2001. Rúmdin á nótunum, fiskurin gekk í við árslok, var samanlagt minkað niður í 1,7 mió. m³ í mun til 3,0 mió. m³ í 2002.

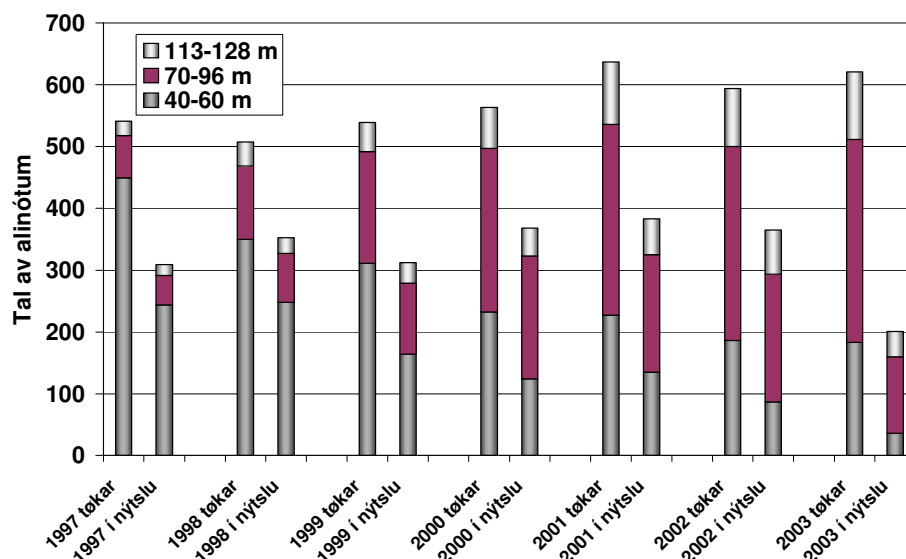
Í 2003 varð ILA staðfest á 8 alistøðum í mun til 6 alistøðum í 2002 og 4 alistøðum í 2001. Herviliga virus-sóttin, ið fyrstu ferð varð staðfest í 2000, er nú, sum fryktandi var fyri, farin um alt landið.

Umframt upplýsingar frá alarunum, fara vit sum vant at taka burtur úr tølum frá Hagstovu Føroya, sum siga frá útflutningi av alifiski.

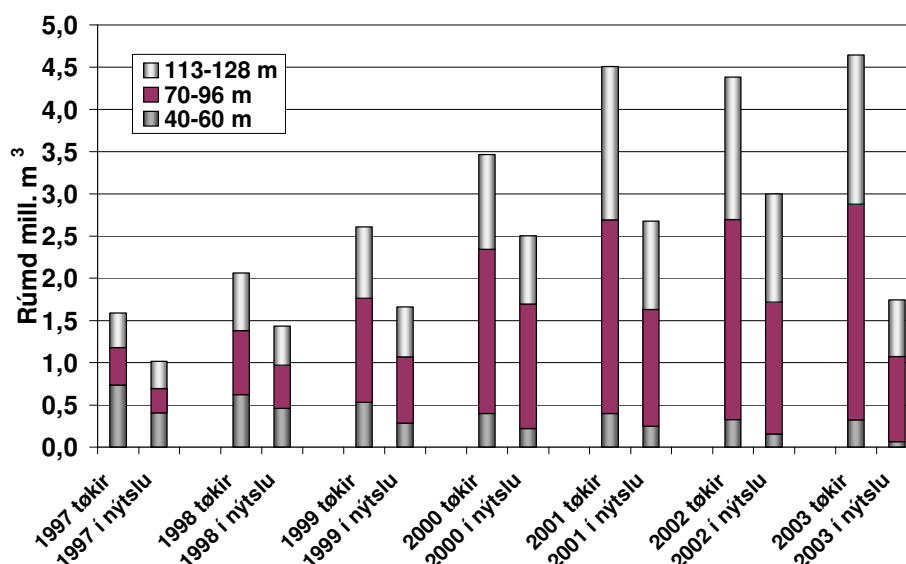
Tal og stødd á alieindum

Á Mynd 1a og 1b er aliútgerðin, sum verður nýtt, býtt upp í:

- Stórar eindir 113-128 m til ummáls 1.000-2.236 m² í vídd
- Miðal eindir 70-96 m - 390-665 m² -
- Smáar eindir 40-60 m - 128-286 m² -



Mynd 1a. Tal av alieindum, sum hava verið tøkar á alistøðunum kring landið 1997-2003. Alieindirnar eru býttar í tríggar bólkar eftir stødd. Styttru stabbarnir, sum eru merktir "í nýtslu", vísa talið av eindum, sum fiskur hevur verið í við árslok hvørt av hesum árum.



Mynd 1b. Rúmdin av alinótunum, sum vóru tøkar á alistøðunum kring landið 1997-2003. Alinótirnar eru býttar í tríggar bólkar eftir stødd. Styttru stabbarnir merktir "í nýtslu" vísa rúmdina á teimum alieindum, sum fiskur var í við árslok hvørt av hesum árum.

Talið av alieindum tilsamans av hesum trimum bólkom á øllum alistøðunum og somuleiðis talið av eindum, sum fiskur hevur verið í við

árslok árinum 1997-2003, er víst sum stabbar á Mynd 1a. Talið av alieindum, sum hava verið tøkar, hevur ligið nakað oman fyri 500, til tað í 2001 fór væl upp um 600 eindir. Myndin vísir samstundis skiftið frá smærri til alt størri eindir í alingini á sjónum.

Rúmdin á øllum alinótunum í landinum 1997-2003 er víst á Mynd 1b. Á hesi mynd er tann parturin av aliútgerðini, sum fiskur var í við árslok, somuleiðis vístur sum stabbar. Rúmdin av tøkum alinótum er næstan trífaldað úr 1,6 mió. m³ í 1997 upp í 4,5 mió. m³ trý tey seinastu árinum. Við árslok 2003 var samlaða rúmdin á alinótum, sum fiskur gekk í, 1,7 mió. m³.

Hagtøl um útseting, goymslu og tøku

Fiskur farin á sjógv í 2003

Nógv færri fiskar fóru í alinótirnar í 2003 enn undanfarin ár. Bert 7,9 mió. laksasmolt og 1,0 mió. síl í mun til 17,8 mió. laksasmolt og 2,9 mió. síl í 2002 og 16,8 mió. laksasmolt og 4,1 mió. síl í 2001.

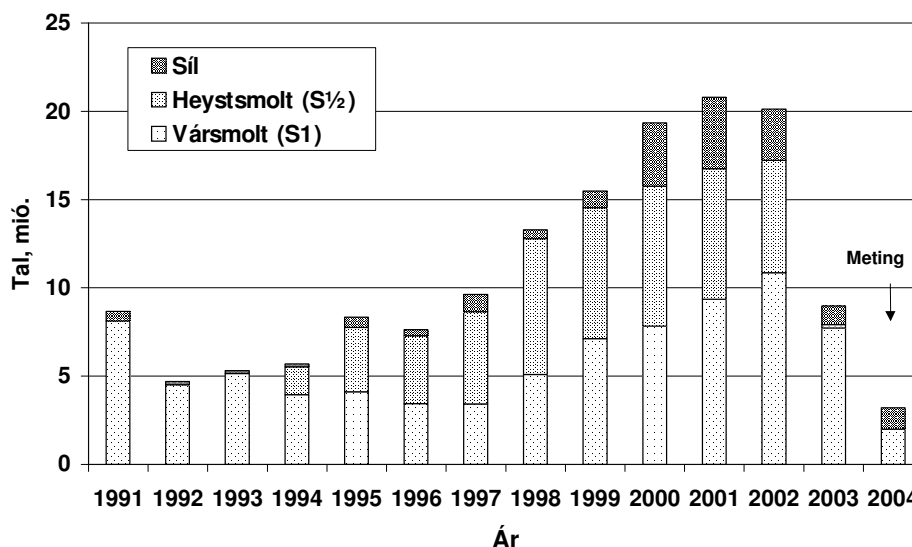
Talva 1. Smolt og sjóbúgvinn síl (tald í 1.000), farin á sjógv í 2003.

Aliøki	Vár – S1		Heyst – S½	
	Laksur 1.000 stk	Síl 1.000 stk	Laksur 1.000 stk	Síl 1.000 stk
Norðoyar	2.833	0	0	0
Eysturoy E.	2.193	0	0	1.046
Miðøkið	1.456	0	196	0
Vestanf./Suðuroy	1.244	0	0	0
Íalt í 2003	7.726	0	196	1.046
Íalt í 2002	10.863	381	6.361	2.510
Íalt í 2001	9.344	304	7.408	3.787
Íalt í 2000	7.832	8	7.928	3.585
Íalt í 1999	7.112	117	7.426	813
Íalt í 1998	5.086	143	7.685	370

Í Talvu 1 er fiskurin, sum er farin á sjógv, býttur upp eftir aliøki. Fyri fyrstu ferð síðan 1993 er so at siga bert talan um vársmolt (S1), meðan sílini eru farin í nótirnar á heysti (S½). Samanborið er við árinum frá 1998 til 2002. Aliøkini Vestanf. og Suðuroy eru tikin undir einum.

Tølini í talvuni eru bruttotøl. Hetta er sostatt samlaða talið av fiski, sum er farið á sjógv, og svinnið triggjar teir fyrstu mánaðirnar á sjónum er ikki drigið frá.

Býtið millum vár- og heystsmolt og talið av sílum, sum eru farin á sjógv frá 1991, er lýst á Mynd 2.



Mynd 2. Tal í mió. av vár- og heystsmolti og av ælabogasíllum, sum eru farin á sjógv seinastu 13 árin, og meting fyri 2004.

Laksur í sjónum 31.12.2003

Av 2001 árganginum gingu 232.000 laksar ella 1.302 tons eftir í nótunum inn í 2004. Tal og vekt av 2002- og 2003-árgangunum av laks í kringlandið um árskiftið 2003/2004 er sett saman í talvunum 2a - 2b.

Talva 2a. Laksur í sjónum, 2002 smolt-árgangur 31.12.2003.

Aliðki	Vársmolt – S1			Heystsmolt – S½		
	Tal 1.000	Kg/ stk	Tons	Tal 1.000	Kg/ Stk	Tons
Norðoyar	0	0	0	1.230	2,1	2.636
Eysturoy E	1.330	5,2	6.967	694	2,4	1.687
Miðøkið	7	4,6	30	1.112	1,9	2.132
Vestanfyri/Suðuroy	1.821	3,6	6.577	0	0	0
Árg.02 – 31-12-03	3.158	4,3	13.574	3.036	2,1	6.455
Árg.01 – 31.12.02	3.378	3,6	12.277	4.322	2,1	8.891
Árg.00 – 31.12.01	4.272	4,3	18.355	5.142	2,3	12.198
Árg.99 – 31.12.00	4.073	4,6	18.535	4.679	2,1	9.602
Árg.98 – 31.12.99	1.404	4,5	6.290	4.890	2,3	11.055
Árg.97 – 31.12.98	1.680	4,5	7.478	4.223	2,4	10.298

Skilt er ímillum aliðkini og somuleiðis millum fisk, sum er farin á sjógv fyrra- og seinnapart á ári, her nevnt vár- og heystsmolt.

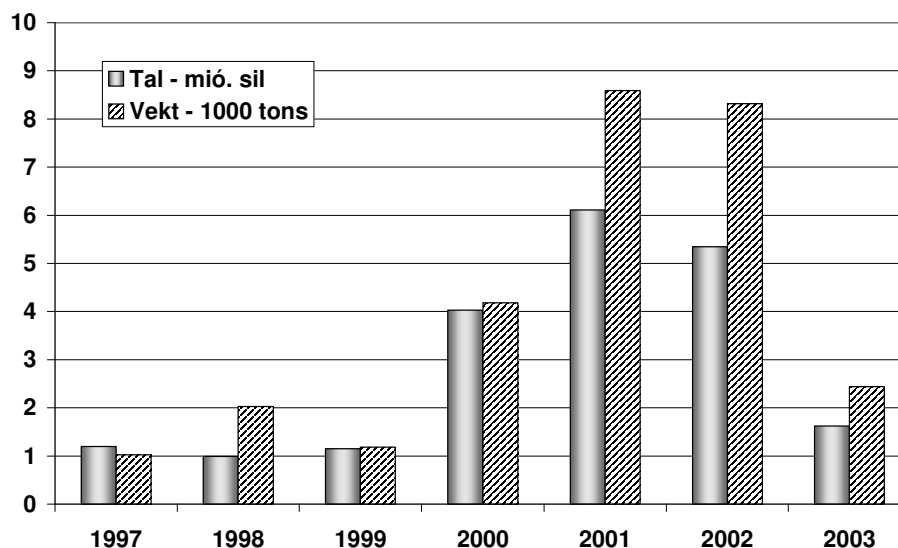
Talva 2b. Laksur í sjónum, 2003 smolt-árgangur 31.12.2003.

	Vársmolt – S1	Heystsmolt – S½
--	---------------	-----------------

Aliðki	Tal 1.000	gr/ stk	Tons	Tal 1.000	gr/ stk	Tons
Norðoyar	2.613	939	2.453	0		0
Eysturoy E	1.525	1.058	1.613	0		0
Miððkið	1.256	1.009	1.268	270	800	216
Vestanfyri/Suðuroy	759	831	1.094	0		0
Árg.03 – 31.12.03	6.153	1.002	6.165	270	800	216
Árg.02 – 31.12.02	8.545	763	6.517	3.961	237	941
Árg.01 - 31.12.01	7.309	785	5.736	5.483	128	704
Árg.00 - 31.12.00	6.442	753	4.896	6.320	136	860
Árg.99 - 31.12.99	6.997	804	5.625	5.470	109	595
Árg.98 - 31.12.98	4.308	985	4.243	6.844	114	782

Hesin árgangur er væl minni enn undanfarin ár, og nærum alt smoltið er í 2003 farið á sjógv á vári.

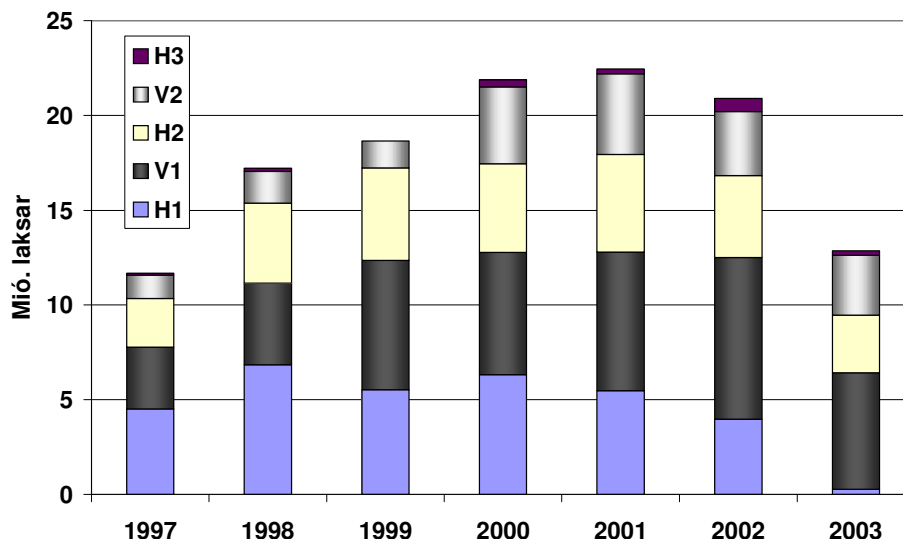
Ælabogasíl í sjónum 31.12. 2003



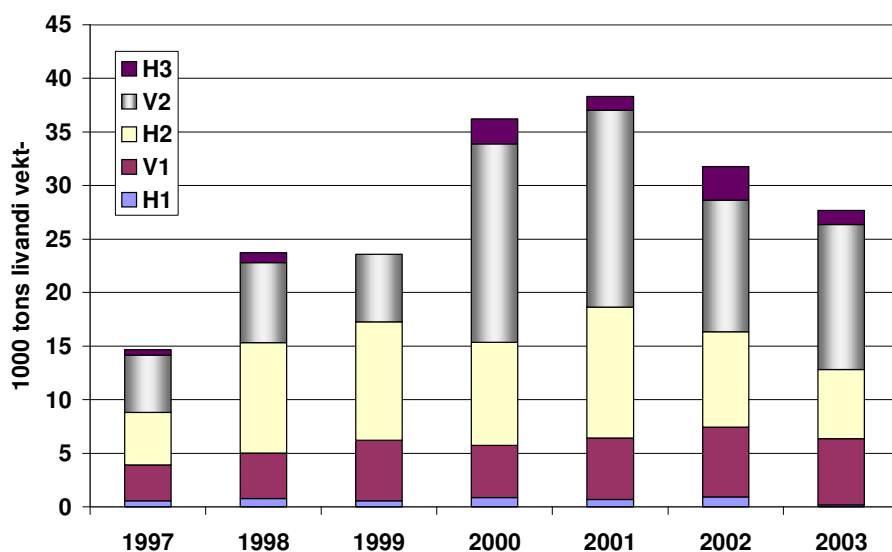
Mynd 3. Nógv færri síl vóru á alistøðunum við árslok 2003 enn trý tey undanfarnu árin.

Samanumtikið gingu 45,2% færri fiskar á alistøðunum á sjónum 31-12-03 samanborið við árslok 2002, og vektin av livandi fiskinum var 28,7% minni enn um somu tíð árið fyri. Broytingar í samlaðum tali og vekt av livandi fiski, sum tað er gjørt upp á alistøðunum við árslok frá 1995, eru vístar í Talvu 2d á s.8.

Talið av øllum laksinum á alistøðunum sjeý tey seinastu árin er avmyndað sum stabbar á Mynd 4a, og vektin á sama hátt á Mynd 4b.



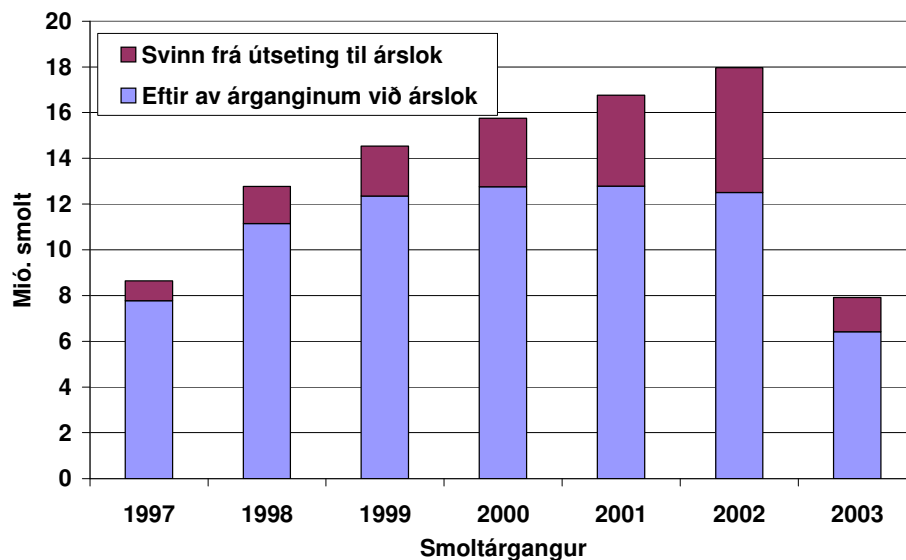
Mynd 4a. Talið av laksí við árslok, býtt á vár- og heystsmolt hvønn árgang sær á øllum alistøðunum tilsamans sjeý teý seinastu áriní. V1: vársmolt sama árið, H2: heystsmolt frá árinum fyri og tilsvarandi fyri hinar styttingarnar. Sílini eru ikki við her (sí Mynd 3).



Mynd 4b. Vektin tilsamans av øllum laksinum, sum við árslok gekk á alistøðunum kring landið, og býtið millum árgangirnar sjeý teý seinastu áriní. V1: vársmolt sama árið, H2: heystsmolt frá árinum fyri og tilsvarandi fyri hinar styttingarnar. Sílini eru ikki við her.

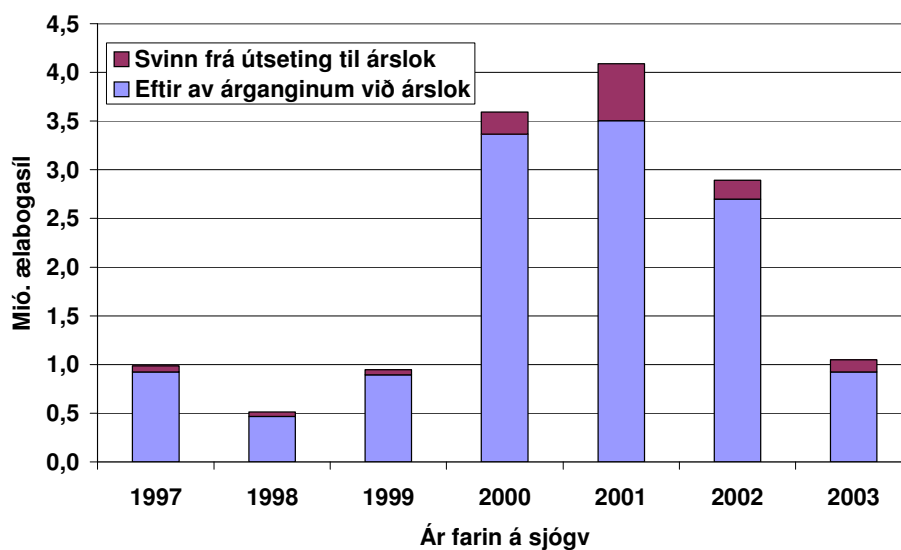
Svinn fyrsta árið í sjónum

Á Mynd 5a er víst at hóast talið av smolti, sum er farið á sjógv, er økt munandi seinastu áriní til og við 2002, so er talið av hesum útsetingum, í uppperðum fyrsta árslok, ikki vaksið tilsvarandi.



Mynd 5a. Stöðugt meira av smáfiskinum misferst longu sama árið, sum tað er farið á sjógv. Í 1997 smoltárganginum var svinnið 10,1%, í 2002 30,4%

Tilsvarendi svinn av smásílum, sama ár sum tey eru farin á sjógv, er víst á Mynd 4b.



Mynd 4b. Minni partur av sílunum misferst í sjónum í árinum, sum tey eru sett út. Í 1999 var svinnið bert 4,5%, og tá tað var mest í 2002 14,4%. Her má havast í huga, at so gott sum øll sílini fara á sjógv um heystið, meðan laksur verður settur út alla ársins tíð.

Trupulleikar við endurnýtslu av vatni á smoltstøðunum hava gjørt, at fleiri útsetingar av smáfiski eru heilt miseydnaðar. Smáfiskur er fyribeindur á alistøðum, sum hava verið raktar av ILA, og somuleiðis er nakað av fiski misfarið, tá alingar eru farnir í ringum líkindum.

Talva 2d. Broytingar í samlaðum tali og vekt av alifiski á øllum alistøðum við árslok frá einum ári til annað 1995-2003.

Ár	Tal laksur + síl			Vekt laksur + síl		
	Tal 1.000	Broyting 1.000	%	Tons (biom.)	Broyting Tons	%
2003	13.769	-11.377	-45,2	28.012	-11.250	-28,7
2002	25.146	-3.415	-12,0	39.262	-7.642	-16,3
2001	28.561	2.663	10,3	46.904	6.498	16,1
2000	25.898	5.988	30,1	40.406	15.663	63,3
1999	19.910	1.698	9,3	24.743	-1.032	-4,0
1998	18.212	5.356	41,7	25.775	10.094	64,4
1997	12.856	1.602	14,2	15.681	233	1,5
1996	11.254	1.347	13,6	15.448	3.570	30,1
1995	9.907			11.878		

Tøka av alifiski

Í Talvu 3a er yvirlit yvir tað, sum varð tikið av laksi í 2003. Vektin er uppgivin sum rundur, blóðgaður fiskur. Skilt er ímillum árgangirnar og millum fisk, sum er farin á sjógv fyrra og seinna hálvár. At meta saman við eru víst tilsvarendi tøl fyri tað, sum tikið varð frá 1998 til 2002.

Talva 3a. Laksur tikin 1998 - 2003.

Árgangur	Fyrra hálvár			Seinna hálvár		
	Tal 1.000	Kg/ stk	Tons	Tal 1.000	Kg/ stk	Tons
Heystsmolt 00	132	6,1	807	43	7,2	309
Vársmolt 01	2.661	4,4	11.642	778	4,3	3.326
Heystsmolt 01	971	4,0	3.875	2.045	4,8	9.840
Vársmolt 02	108	1,2	130	4.644	3,9	18.083
Tøka 2003	3.871	4,3	16.454	7.509	4,2	31.557
Tøka 2002	5.825	4,4	25.501	4.590	4,3	19.889
Tøka 2001	4.481	5,2	23.487	4.857	5,1	24.900
Tøka 2000	3.420	4,3	17.614	3.752	5,0	18.894
Tøka 1999	3.441	4,8	16.661	4.307	5,2	22.589
Tøka 1998	1.525	4,7	7.166	2.596	4,6	12.005

Tøka av laksi á øllum alistøðunum samanlagt, sum alarar hava sagt frá á spurnarbløðunum 1995 - 2003, er sett saman í Talvu 3b.

Talva 3b. Laksur tikin tilsamans frá 1995 til 2003.

Ár	Tal 1.000 stk	Miðalvekt Kg	Tøka Tons
2003	11.380	4,2	48.011
2002	10.414	4,4	45.390
2001	9.339	5,2	48.487
2000	7.172	4,7	33.508
1999	7.749	5,1	39.252
1998	4.117	4,7	19.176
1997	4.138	4,9	20.306
1996	3.714	4,8	17.663
1995	2.154	3,8	8.281

Tøka í úrtíð orsakað av ILA sóttini er, sum vera man, orsøkin til at miðalvektin á laksinum sum er tikin í 2002 og 2003 er lakari enn undanfarin ár. Vektin í Talvu 3a og 3b er vekt av rundum blóðgaðum fiski.

Tøkan av ælabogasílum vaks úr góðum 3.000 tonsum í 2001 upp í heili 11.725 tons í 2002. Í 2003 tóku alarar 9.519 tons av sílum.

Talva 3c. Síł tikin til samans frá 1996 til 2003.

Ár	Tal 1.000 stk	Miðalvekt Kg/stk	Tøka Tons
2003	2.674	3,6	9.519
2002	3.395	3,5	11.725
2001	972	3,1	3.043
2000	378	3,5	1.315
1999	871	3,8	3.292
1998	375	3,4	1.260
1997	397	3,6	1.440
1996	307	3,0	915

Dømið niðanfyri vísir, at nøgdin av sílum, sum alarar geva upp at hava tikið í árinum, ikki altíð samsvarar heilt við tøluni, sum Føroya Havbúnaðarfelag savnar inn frá sláturvirkjunum, ella við útflutningstøluni frá Hagstovu Føroya. Alt er her roknað um til vekt av rundum fiski:

	2002	2003
▪ Hagstovan – útflutningur - síł	9.764 tons	9.963 tons
▪ Havbúnaðarfelagið frá sláturvirkjum	10.452 tons	9.582 tons
▪ Tøka samb. spurnarbløð til alarar	11.725 tons	9.519 tons

Umfrøða av nøgd av livandi fiski, felli og tøku

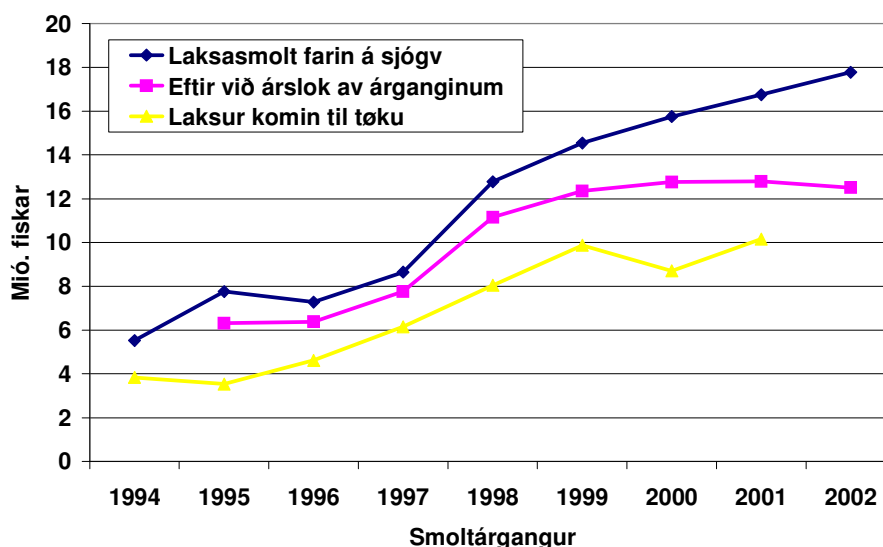
Nú uppgjørt er, hvussu nógv av 2001 árganginum gekk eftir í nótunum 31-12-03, er í Talvu 4 mett um, hvussu smoltárgangirnir 1994-2001 hava hildnast á sjónum.

Talva 4. Komið til sættis av 1994-2001 smolt-árgangunum á sjónum.

Árgangur	Tal farið á Sjógv brutto	Tal tikið + tal eftir við árslok	Prosent av upprunatali
----------	-----------------------------	-------------------------------------	---------------------------

	annað árið		komið til sættis
2001	16.752	10.152	61 %
2000	15.760	8.708	55 %
1999	14.538	9.876	68 %
1998	12.771	8.051	63 %
1997	8.646	6.150	71 %
1996	7.283	4.611	63 %
1995	7.759	3.535	55 %
1994	5.530	3.835	61 %
Í miðal komið til sættis hesi ár:			62 %

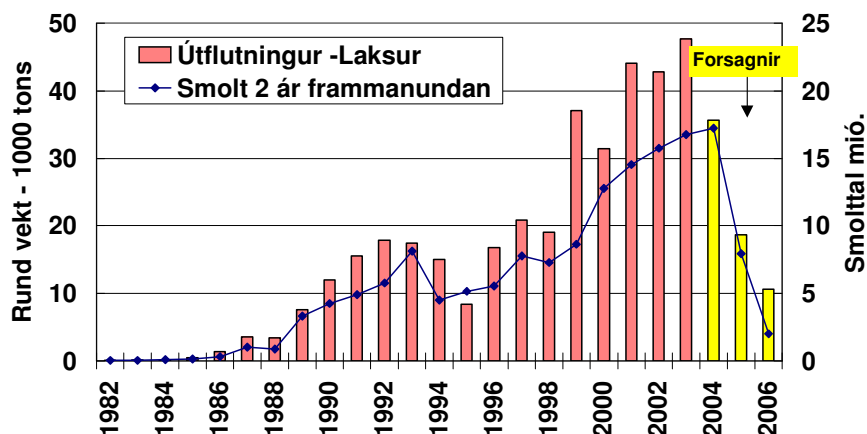
Í miðal hesi ár eru 62 % av laksasmoltinum, sum er farið í alinótirnar á sjónum komið til sættis. Hendan lítið hugaliga gongdin í alingini á sjónum sæst somuleiðis á Mynd 5.



Mynd 5. Tal av laksasmolti, sum er farið í alinótirnar frá 1994 til 2002, er her mett saman við, hvussu nógv av hvørjum árgangi, ið var eftir við árslok sama árið, sum fiskurin varð settur út. Niðasta kurvan vísir talið av hvørjum árgangi, sum er tikið + tað sum gekk eftir í nótunum 3. árslok.

Alivinnan næstu árin

Útflutningur av laksi frá 1982, tá fyrsti alilaksurin varð tikin, til og við 2003, roknað sum vekt av rundum fiski, er víst sum stabbar á Mynd 6. Út frá tali av smolti, sum er farið á sjógv og meting av smolttali í 2004, eru forsagnir gjørdar um, hvussu nógvur laksur verður at taka árin 2004 – 2006.



Mynd 6. Útflutningur av laks, avmyndaður sum stabbar, frá 1982, tá alilaksur varð tikin á fyrsta sinni til og við 2003. Roynt er at spáa um, hvussu nógvur laksur verður at taka til 2006. Svørtu blettirnir vísa talið av smolti, sum er farið á sjógv tvey ár frammanundan tøkuni. Sílini eru ikki við.

Vanligt hevur verið, at meginparturin av alilaksinum er tikin tvævetur. Valt er tí at avmynda talið av smolti, sum er farið á sjógv, tvey ár forskotið í mun til tøkuna. Tær 17,8 mió. av smolti, sum fóru á sjógv í 2002, eru tí vístar sum svartur blettur í stabbanum, sum vísir hvat væntandi kann verða at taka av laks í 2004.

Fyritreytir fyri forsagnir um tøku av laks:

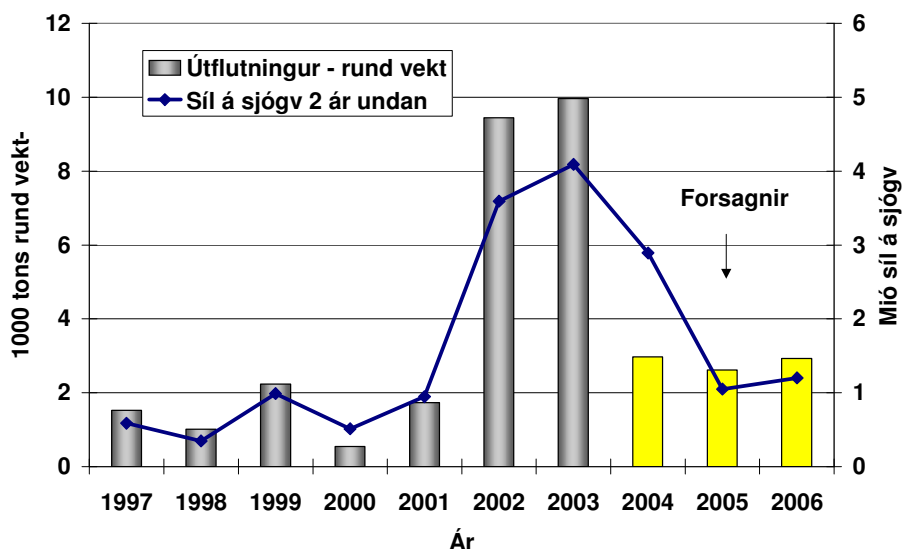
- Forsøgn fyri 2004 er roknað eftir fiskinum, sum var á alistøðunum við ársbyrjan, og at sami prosentpartur av teimum ymisku árgangunum verður tikin, sum av tilsvarendi árgangunum í miðal árinum 1998 - 2003.
- Forsøgn fyri 2005 og 2006 er roknað út frá at 2 mió. laksasmolt fara á sjógv í 2004 og 5 mió. í 2005, og at úrtøkan av hesum verður sum í miðal árinum 1998 - 2003.
- Miðalvektin av fiskinum, sum verður tikin, er somuleiðis roknað eftir miðalvektunum hesi ár.

Nú fortreytir og øll viðurskifti í alivinnuni í heilum eru fyri ógvisligum broytingum, eiga slíkar "framrokningar" sjálvandi ikki at takast fyri annað enn, at hetta er roynd at vísa á hvussu gongdin kann vera undir ávísimum fortreytum, sum flestar tó enn hanga í leysum lofti.

Ælabogasí

Útflutningur av sílum frá 1996 til 2003, roknað um til vekt av rundum blóðgaðum fiski, er víst sum stabbar á Mynd 6a.

Talið av smásílum, sum eru farin á sjógv hvørt árið, er víst sum blettir í stabbanum, forskotið tvey ár, soleiðis at bletturin í stabbanum sum avmyndar útflutningin í 2003, vísir á tey stívliga 4 mió. sílini, sum fóru á sjógv í 2001.



Mynd 6a. Útflutningur av ælabogasílum 1996 – 2003, roknað sum vekt av rundum fiski, og hvussu mong smásíl, ið eru farin á sjógv tvey ár undan. Somuleiðis er roynt at spáa um, hvussu mong síl verða at taka 2004 – 2006.

- Forsøgnin fyri tøku í 2004 er roknað út frá talinum av fiski, sum var á alistøðunum á sjónum, tá árið byrjaði.
- Forsagnirnar fyri 2005 og 2006 eru mettar eftir talinum av sílum, sum fóru á sjógv í 2003, og eini meting av at 1,2 míó. smásíl fara á sjógv í 2004.
- Roknað er við, at sílini trívast á sjónum sum undanfarin ár.

Verður hetta gongdin, og marknaðarviðurskiptini ikki broytast munandi, minkar útflutningurin av sílum niður ímóti tí støði, sum var undan 2002.

Onnur viðurskipti

Fóðurnýtsla og brutto fóðurfaktor á sjónum

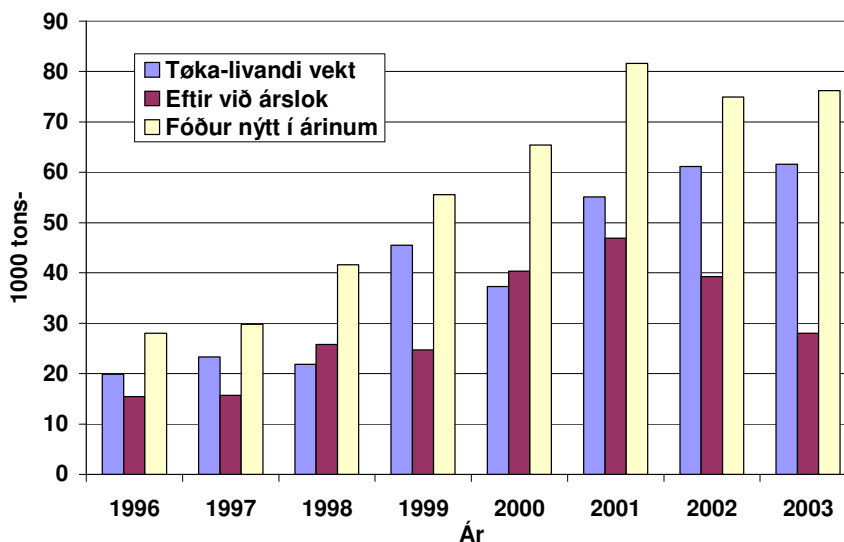
Framleiðslan av laksi og sílum samantalt á øllum alistøðum, uppgjørd sum vekt av livandi fiski í sjónum frá 1996 til 2003, er í Talvu 5 roknað út frá tøkuni, sum alarar geva upp og frá vektini av fiskinum, sum gongur í sjónum við byrjan og enda á árinum.

Talva 5. Roknaður brutto fódurfaktor, ella hvussu mong kg av fódri, ið fara til at ala eitt kg av fiski.

Ár	Fiskur í sjónum við ársbyrjan Tons	Tøka livandi vekt ¹⁾ Tons	Fiskur í sjónum við árslok Tons	Framl. av fiski í árinum Tons	Fóður nýtt á sjónum ²⁾ Tons	Rokn. brutto fódurfaktor
1996	11.878	19.878	15.448	23.448	28.000	1,19
1997	15.448	23.269	15.679	23.500	29.769	1,27
1998	15.681	21.867	25.774	31.960	41.619	1,30
1999	25.775	45.522	24.743	44.490	55.549	1,25
2000	24.743	37.260	40.406	52.923	65.409	1,24
2001	40.406	55.137	46.904	61.635	81.641	1,32
2002	46.904	61.113	39.262	53.471	74.950	1,40
2003	39.262	61.557	28.012	50.307	76.268	1,52

1. Tøkan av alifiski, sum alarar hava givið upp (rund vekt x 1.07).
2. Fóður til fisk, sum er misfarin av ymiskum orsökum, er íroknað her.

At meira fóður krevst til hvørt kg av alifiski, sum verður avreitt, og eitt nú gongdin við sjúku, kundi bent á, at yvirskipan, skeivar mannagongdir og lutvís útgerð ið ikki er nøktandi, bæði á smoltstøðum og á alistøðum á sjónum, eiga sín stóra lut í, at óneyðuga nógv nú enn eina ferð fer fyri skeyti í alivinnuni.

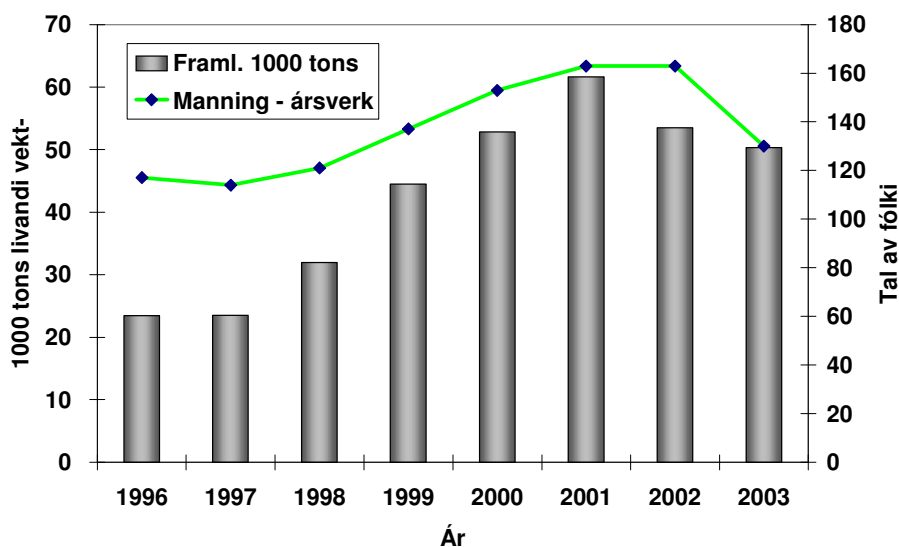


Mynd 7. Stabbarnir vísa tøkku av alifiski, goymslu av livandi fiski við árslok og hvussu nógv fóður er farið til fiskin á sjónum hvørt árið frá 1996.

Tal av fólki

Manningin, sum hevur arbeitt á alistøðunum á sjónum, og hvussu nógvan fisk tey hava alt, er víst á Mynd 8. Í 1996 arbeiddu 117 fólk á alistøðunum á sjónum og aldu 200 tons av fiski í part. Í 2001 vóru fólkin

163 í tali, ella 39 % fleiri, men aldu heili 367 tons í part, roknað sum vekt av livandi fiski í sjónum.



Mynd 8. Í 2003 arbeiddu eini 130 fólki á alistøðunum á sjónum, men virksemið fer at minka í stórum næstu árin.

Lús

Í Talvu 6 siga tølini, hvussu mangar viðgerðir árgangurin, sum er oftast viðgjørður fyri lús á eini alistøð, hevur fingið sjei tey seinastu árin.

Talva 6. Viðgerðir fyri lús 1996 – 2001.

Viðgerð Tal	Alistøðir – tal						
	2003	2002	2001	2000	1999	1998	1997
0	2	0	5	6	2	9	6
1-3	21	25	19	19	12	8	9
4-7	3	2	2	0	6	7	8
> 7	0	0	0	0	0	1	0
Ikki svar	3	2	2	2	2	1	3

Illa ber til at meta árin saman, m.a. orsakað av at hesi ár eru fleiri viðgerðarhættir og -evni funnin at basa laksalúsini við.

Sjúka

Ikki allar alistøðirnar gera nógv burtur úr at svara spurningunum um sjúku, og ”gomlu sjúkurnar” eru mest sum fánðar burtur í mun til ILA standin, sum nú er. Skilligt er tó, at nýrasóttin BKD framvegis er álvarslig plága í alivinnuni á sjónum.

Í Talvu 7 er ein samandráttur av tí, sum alistøðirnar hava svarað spurningunum um sjúku í fiskinum 1998 –2003.

Talva 7. Sjúka 1998 – 2003

Sjúka	Alistøðir – tal					
	2003	2002	2001	2000	1999	1998
Hjartaklovningur	0	0	1	1	1	2
IPN	0	0	1	1	0	2
BKD	7	11	9	8	11	8
Vetrarsár	0	1	1	5	3	9
ILA	9	5	5	1	0	0

Hættisliga ILA virus-sóttin, sum fyrstu ferð varð staðfest í 2000, hevur nú herjað í øllum alifiskjunum, og sær framvegis út til, nú vit eru komin væl inn í 2004, at trívast sera væl í Føroyum.

Útflutningstøl

Óføri prísurin á alifiski í 2000 setti uppafur meira ferð á útbygging av smoltstøðum, alistøðum á sjónum og kryvji- og góðskingarvirkjum.

Aftan á stóra prísfallið á alifiski í 2001 varð dúgliga spátt um batnandi prísir aftur í 2002, men, sum sæst í Talvu 8, kom alivinnan í 2002 heldur ”úr øskuni og í eldin” og heilt hættislig gjørdist støðan í 2003. Úr tilfari frá Hagstovu Føroya um útflutning av alifiski, er útflutningsvirðið fyri hvørt kg av teimum ymisku vørunum roknað.

Talva 8. Útflutningur av alifiski í nøgd og útflutningsvirði pr. kg.

Vøruslag	2003		2002		2001	
	Tons	Kr/kg	Tons	Kr/kg	Tons	Kr/kg
Ísaður laksur	32.582	16,35	28.851	19,48	29.835	20,05
Frystur laksur	2.037	19,17	2.291	19,63	2.028	23,45
Ísað laksafلاك	10	42,70	-	71,59	20	55,05
Fryst laksafلاك	4.408	50,71	3.699	46,98	3.707	53,51
Royktur laksur	13	25,08	384	63,78	688	67,83
Annar tilv.laksur	606	12,65	416	17,29	345	15,29
Útfl.vekt laksur	39.656	20,26	35.641	22,79	36.623	24,50
<i>Rund vekt laksur</i>	<i>47.676</i>	<i>16,86</i>	<i>42.829</i>	<i>18,97</i>	<i>44.109</i>	<i>20,34</i>
Ísaði síl	280	14,55	782	12,65	380	14,62
Fryst síl	7.680	20,23	6.838	17,60	1.020	21,18
Sílaflak ís/fr	24	20,21	9	16,78	10	(67,40)
Útfl.vekt síl	7.984	20,03	7.629	17,10	1.410	19,74
<i>Rund vekt síl</i>	<i>9.963</i>	<i>16,05</i>	<i>9.453</i>	<i>13,80</i>	<i>1.727</i>	<i>16,11</i>
Útfl.v.alifiskur	47.640	20,23	43.269	21,79	38.033	24,32
<i>Rund v.alifiskur</i>	<i>57.639</i>	<i>16,72</i>	<i>52.282</i>	<i>18,03</i>	<i>45.836</i>	<i>20,18</i>

Hesi tøl frá Hagstovu Føroya samsvara, sum vera man, ikki í øllum við tøluni fyri tøku av alifiski, sum alistøðirnar geva upp, og sum m.a. eru viðgjørd á s. 8-9. Sí eisini stabbamynd á s.20.

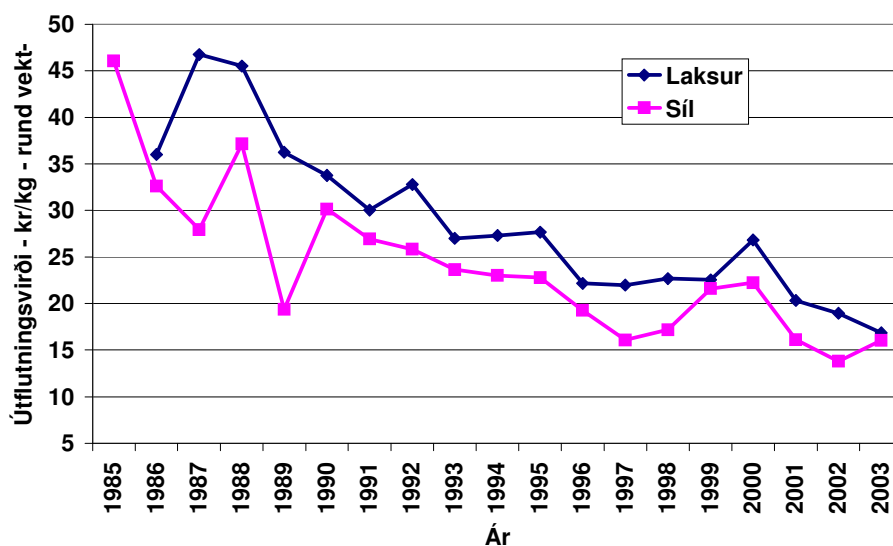
Í Talvu 9 sýggja vit lutfallið millum útflutningin av ísaðum og frystum alifiski í mun til nøgdina av meira virkaðum vörum sum flaki, royktum laksi, portiönnum v.m.

Stórar flögur hava verið gjørdar í virki at framleiða meira virkaðar vörur úr alifiskinum, og munandi vøkstur hevur verið bæði í nøgd og virði av virkaðu vörunum hesi ár. Sum prosentpartur av samlaða útflutninginum av alifiski hevur virðið av virkaðu vörunum verið rættuliga støðugt. Í Talvu 9 eru allar vörur roknaðar um til vekt av rundum, blóðgaðum fiski.

Talva 9. Útflutningur av ísaðum/frystum alifiski í nøgd og virði mett saman við útflutning av flaki og meira viðgjørdum alifiski.

Ár	Ísaður og frystur alifiskur				Flak og aðrar viðgjørdar vörur			
	Vekt		Útfl.virði		Vekt		Útfl.virði	
	Tons	% vekt	Mió. kr	% virði	Tons	% vekt	Mió. kr	% virði
2003	48.062	83%	727	75%	9.578	17%	237	25%
2002	43.145	83%	727	77%	9.137	17%	216	23%
2001	36.675	80%	667	72%	9.160	20%	258	28%
2000	25.123	79%	640	75%	6.850	21%	215	25%
1999	31.780	81%	681	77%	7.496	19%	202	23%
1998	15.067	75%	308	69%	4.921	25%	140	31%
1997	19.386	87%	399	83%	2.978	13%	84	17%
1996	13.879	80%	289	75%	3.508	20%	95	25%

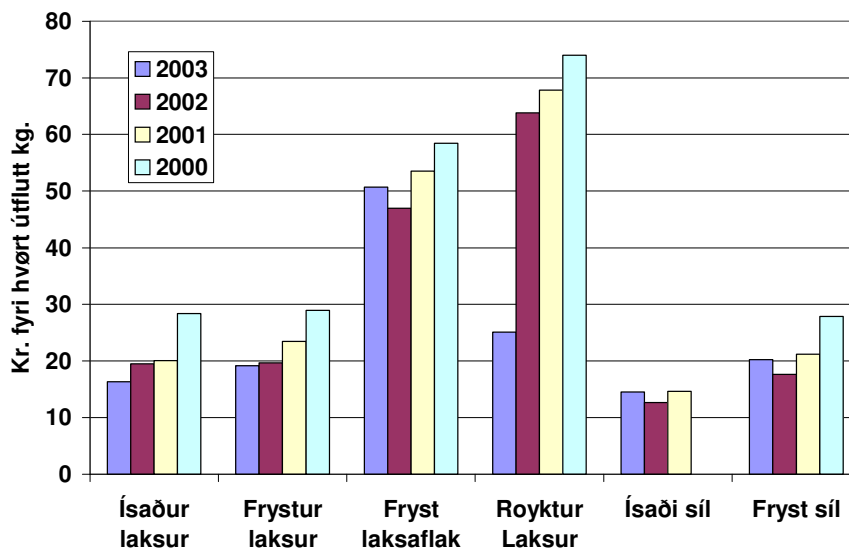
Broytingar í prísi á alifiski frá 1985 til 2003 eru lýstar á Mynd 9, sum vísir, hvat útflutningsvirðið fyri hvørt kg í miðal hevur verið hvørt árið av báðum fiskasløgum.



Mynd 9. Miðal útflutningsvirðið í kr av hvørjum kg av síli og laksi, roknað sum vekt av rundum fiski.

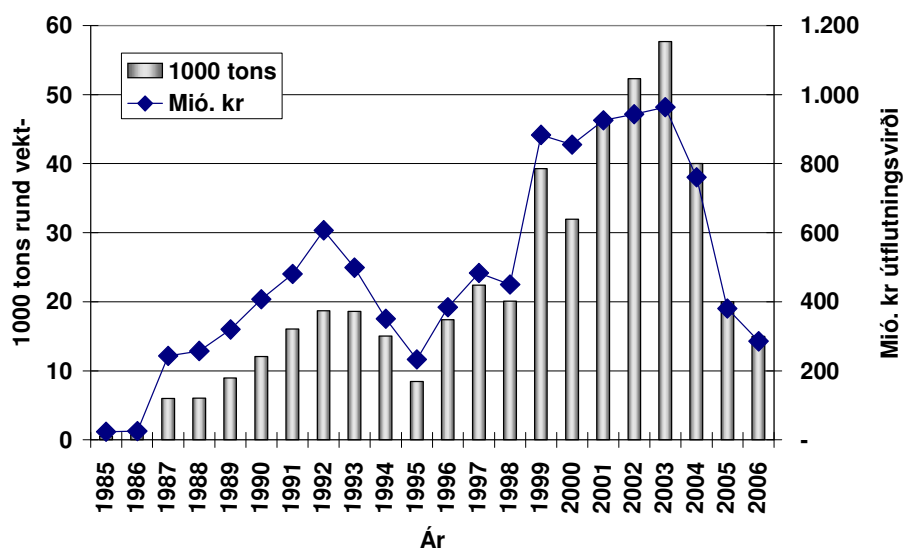
Ikki síðan 1992 hava síla- og laksaprísirnir verið so góðir sum í 2000, og ongantíð áður hevur laksaprísurin verið so vánaligur sum í 2003.

Óvanliga góði prísurin á alifiski og ymiskum vörum úr alifiski í 2000 og munandi prísfallið síðani sæst somuleiðis á Mynd 10, har stabbarnir avmynda prísinn, sum er fingin fyri hvørt kg av frystum ella ísaðum laks og síli, frystum laksaflaki og royktum laks hesi trý seinastu árin.



Mynd 10. Útflutningsvirðið av alifiski vís sum kr/kg av ymiskum vörum úr alifiski 2000-2003. Prísurin á laksaportiönnum, sum kemur undir "Fryst laksaflak" hevur hildið sær fragast.

Útflutningur av alidum fiski frá 1985 til 2003 er vístur á Mynd 11.



Mynd 11. Útflutningur roknað um til vekt av rundum fiski, og útflutningsvirðið í míó. kr av alidum laks og sílum 1985 til 2003 og forsøgn um gongdina til 2006.

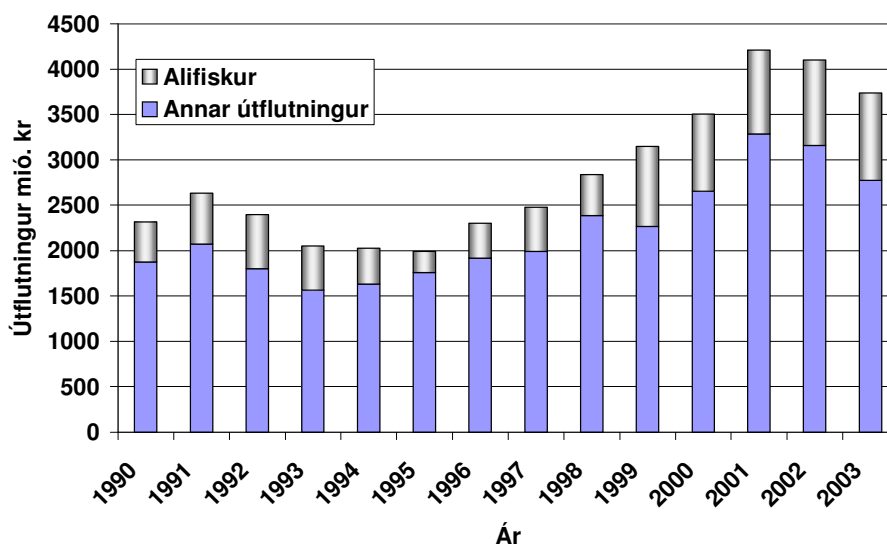
Í forsagnunum er roknað við 19 kr/kg sum miðal útflutningsvirði fyri hvørt kg av alifiski roknað sum vekt av rundum fiski. Í 2003 varð

alifiskur fluttur út fyri 964 mill. kr. Lakasta árið var 1995, tá útflutningurin av alifiski gav 233 mill. kr.

Virðið av útflutta alifiskinum er sett í mun til samlaða útflutningin úr Føroyum frá 1990 til 2003 í Talvu 10 og á Mýnd 12.

Talva 10. Útflutningur av alifiski samanborið við samlaða útflutningin - skip ikki roknað við.

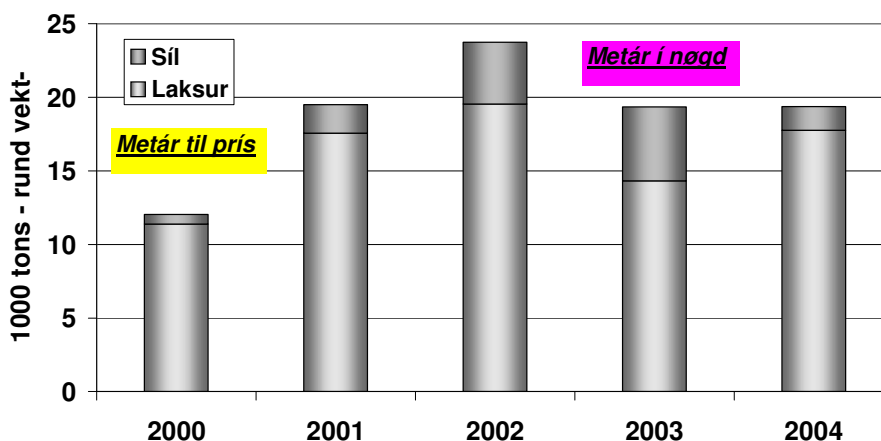
Ár	Alifiskur Útfluttur Rund vekt Tons	Alifiskur útfluttur Mió. Kr	Samlaður útflutningur Mió. kr	Alifiskur av samlaða útflutnings- virðinum
2003	57.640	964	3.739	25,8 %
2002	52.535	943	4.098	23,0 %
2001	45.835	925	4.208	22,0 %
2000	31.950	854	3.504	24,4 %
1999	39.276	883	3.146	28,1 %
1998	19.997	448	2.836	15,8 %
1997	22.363	484	2.477	19,5 %
1996	17.387	384	2.301	16,7 %
1995	9.027	233	1.992	11,7 %
1994	15.569	396	2.026	19,6 %
1993	18.437	488	2.052	23,8 %
1992	19.087	598	2.398	24,9 %
1991	18.617	558	2.631	21,2 %
1990	12.904	437	2.314	18,9 %



Mýnd 12. Alifiskurin hevur munað væl í samlaða útflutninginum.

Fylgiskjal

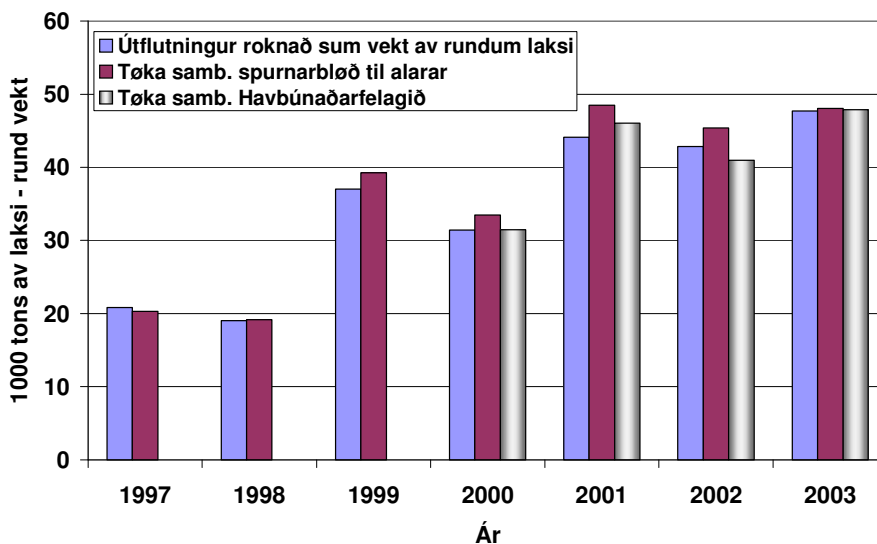
Tøka laksur og síl til og við viku 23



Mynd 13. Tøka av alifiski til og við viku 23 árin 2000–2004. Tølini, sum Føroya Havbúnaðarfelag savnar inn frá sláturvirkjum, eru her roknaði um til vekt av rundum fiski.

Útflutningur – tøka

Nakað av ójavna er, sum vera man, millum 1) tølini fyri útflutning av laksi og laksaúrdrátti frá Hagstovu Føroya, sum vit rokna um til vekt av rundum fiski 2) tølini fyri tøku av laksi, sum alarar geva upp, og 3) tølini fyri tøku, sum Havbúnaðarfelagið savnar inn frá sláturvirkjunum. Sum víst á Mynd 14. er tó samanumtikið rímligt samsvar, tá talan er um laks, og tá serstakliga í 2003. Størri frávik eru, tá talan er um síl, sum dømi er víst um niðast á s. 9.



Mynd 14. Samanburður av 1) tølum frá Hagstovu Føroya fyri útflutning av laksi, 2) tøli fyri tøku av laksi samb. spurnarbløð til alarar og 3) tøli fyri tøku sum Havbúnaðarfelagið hevur savnað inn frá sláturvirkjum.

Tøkk til:

Alararnar fyri sera góða undirtøku við spurnarbløðunum.

Hagstovu Føroya fyri tilfarið um útflutning.

Teir sum selja fiskafóður fyri upplýsingar um sølu og forsøgn.

Fiskasjúkutænastuna fyri gjøgnumgongd av brotunum um lús og sjúku.

Føroya Havbúnaðarfelag fyri tøl fyri tøku av alifiski hvørja viku.

Manning á P/F Fiskaaling fyri rættlestur og góð ráð.

- Tøl eru rættaði/dagførd, í mun til fyrr komin Alitíðindi. -