

Aldu- og streymviðurskiftini á føroysku alifirðunum (ASAF)

Knud Simonsen, granskari
knud@fiskaaling.fo

ASAF verkætlanin

Endamálið við ASAF-verkætlanini er at gera aldu- og streymatlas fyri allar alifirðirnar, umframt spjaðingarAtlas og eitt atlas við útgerðarklassum. Verkætlanin byrjaði í 2010.

Streym- og aldumátingar

Á hvørjum einstøkum alifirði verða minst tvey mátitól sett út, og standa tey har í minst tveir mánaðar. Øll tólini máta rákið í lögum frá botninum og upp í móti vatnskorpunum, og minst eitt av tólunum mátar harumframt eisini alduhædd.

Streymmátingarnar verða lisnar og góðskutryggjaðar á Havstovuni. Slíkar mátingar eru gjørdar á fleiri firðum, og væntandi verður komið runt á øllum alifirðunum í ár 2014.

Alduatlas

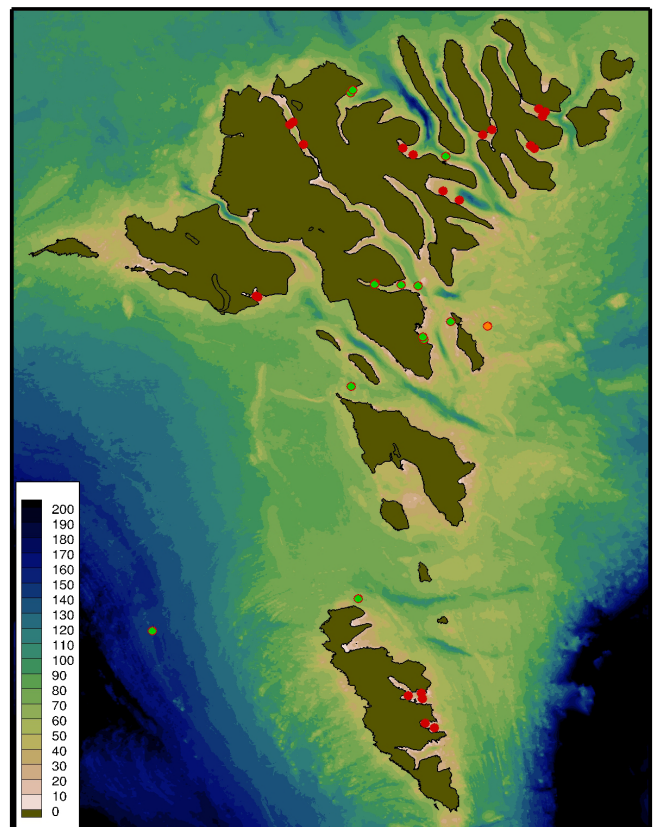
Eitt alduatlas er gjørt, og er tað Bárður Niclasen á Fróðskaparsetrinum, ið hevur staðið fyri hesum arbeiðinum vegna Fiskaaling. Til hetta arbeiðið eru úrslit frá einari 44 ára langari afturlýtandi simulering við einum grovari myndli fingin frá DMI. Ein neyvri myndil við 100m millum roknipunktini er mentur fyri Landgrunnin, og eru úrslitini frá DMI brúkt á rondunum úti á opnum havi í neyvara myndlinum. Burturúr hesum 44 ára longu simuleringunum eru hagfrøðilig mánaðar- og ársmat fyri signifikanta alduhædd roknaði. Hesi mat eru hægsta hædd og hægsta væntaða hædd í ávíkavist eitt 10 ára og eitt 50 ára skeið.

Á næstu síðunum eru kort úr nýggja atlasinum av hægstu væntaðu signifikantu alduhædd í eitt 50 ára skeið fyri mánaðarnar januar, apríl, juli og októbur og fyri alt árið.

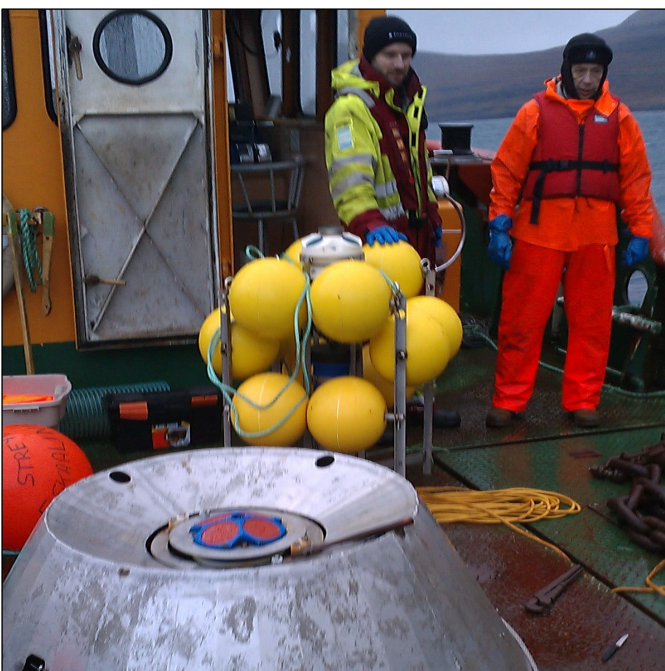
Teldusimuleringar av sjóvarfalsrákinum

Í verkætlan á Fróðskaparsetrinum, ið varð fíggið av Granskingarráðinum og SEV, eru nýggjar simuleringar gjørdar av sjóvarfalsrákinum. Hesar simuleringarnar eru samanbornar við streymmátingar, sum eru gjørdar í nøkrum av sundunum og úti á Landgrunninum. Í næstum verður farið undir at samanbera við úrslitini frá streymmátingunum, sum eru gjørdar inni á alifirðunum. Við hesum fæst ein skjalfest meting av, í hvønn mun simuleringarnar umboða veruleikan.

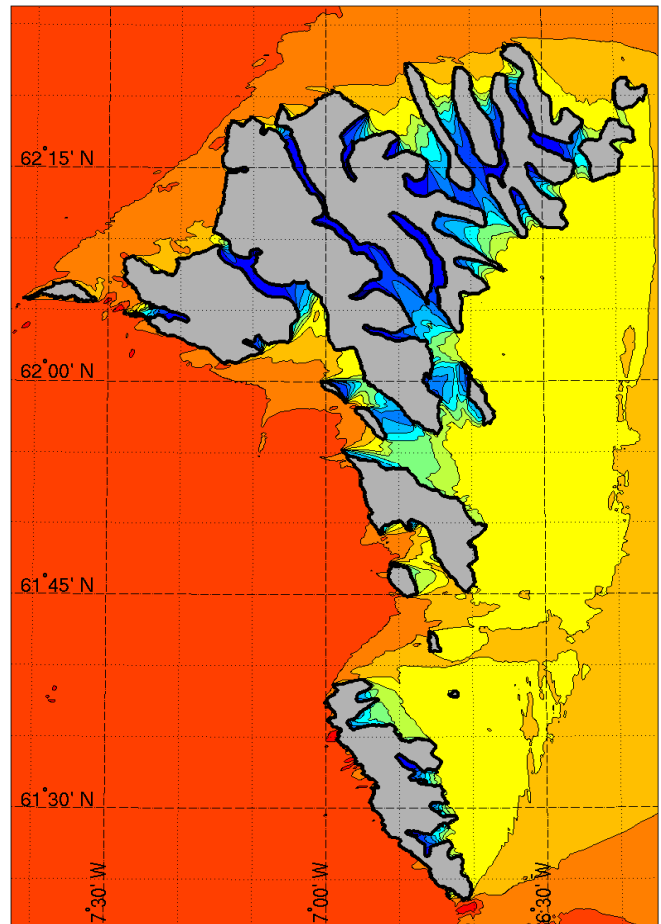
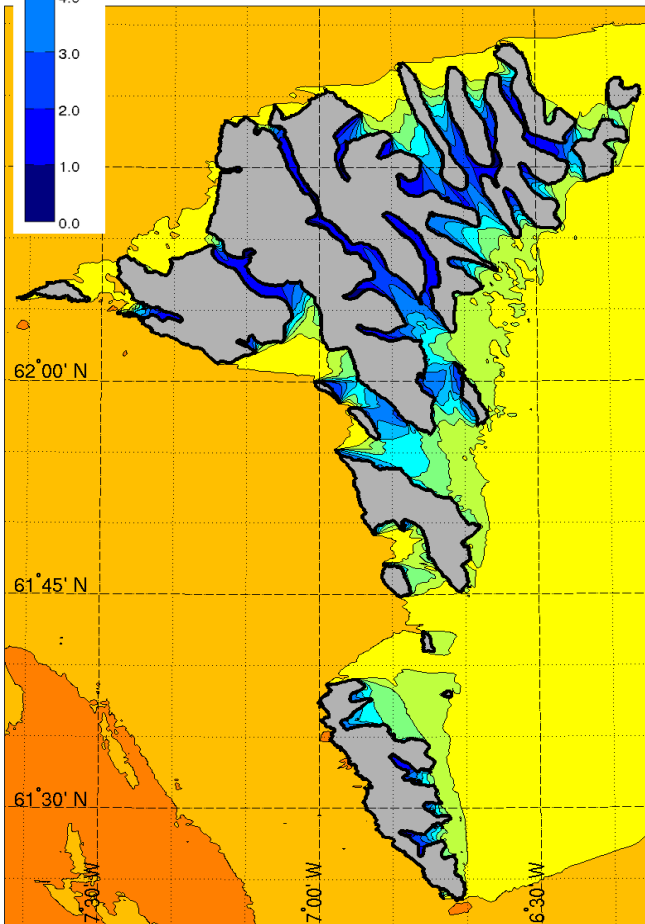
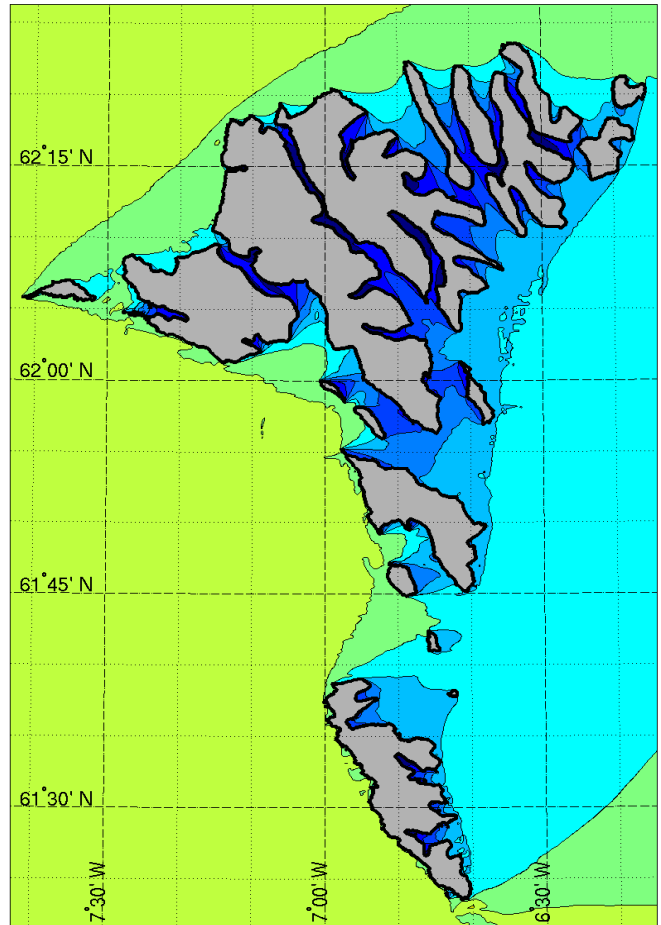
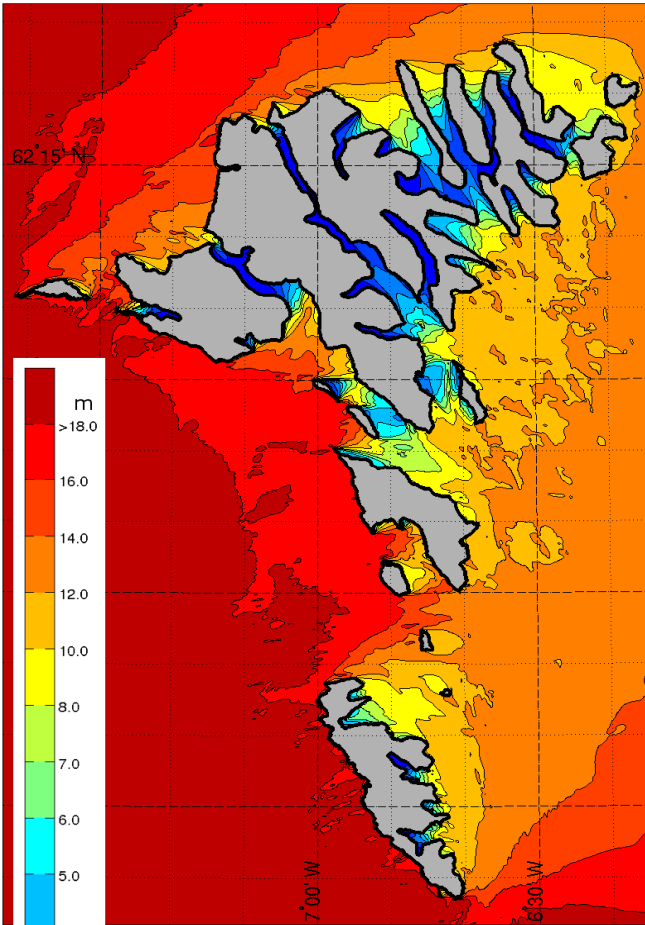
Næsta stigið verður at brúka úrslitini frá teldusimuleringunum til at gera kort, sum vísa, hvussu víða sjóvarfalsrákið spjaðir eitt útlát frá teimum ymsu aliøkjunum eftir t.d. ein dag, eina viku og ein mánaða. Á aftastu síðu er kort, sum vísir mesta rák í einum miðal mánaða (t.e. maksimum av M2+S2+N2+K1+Q1+M4+M6)



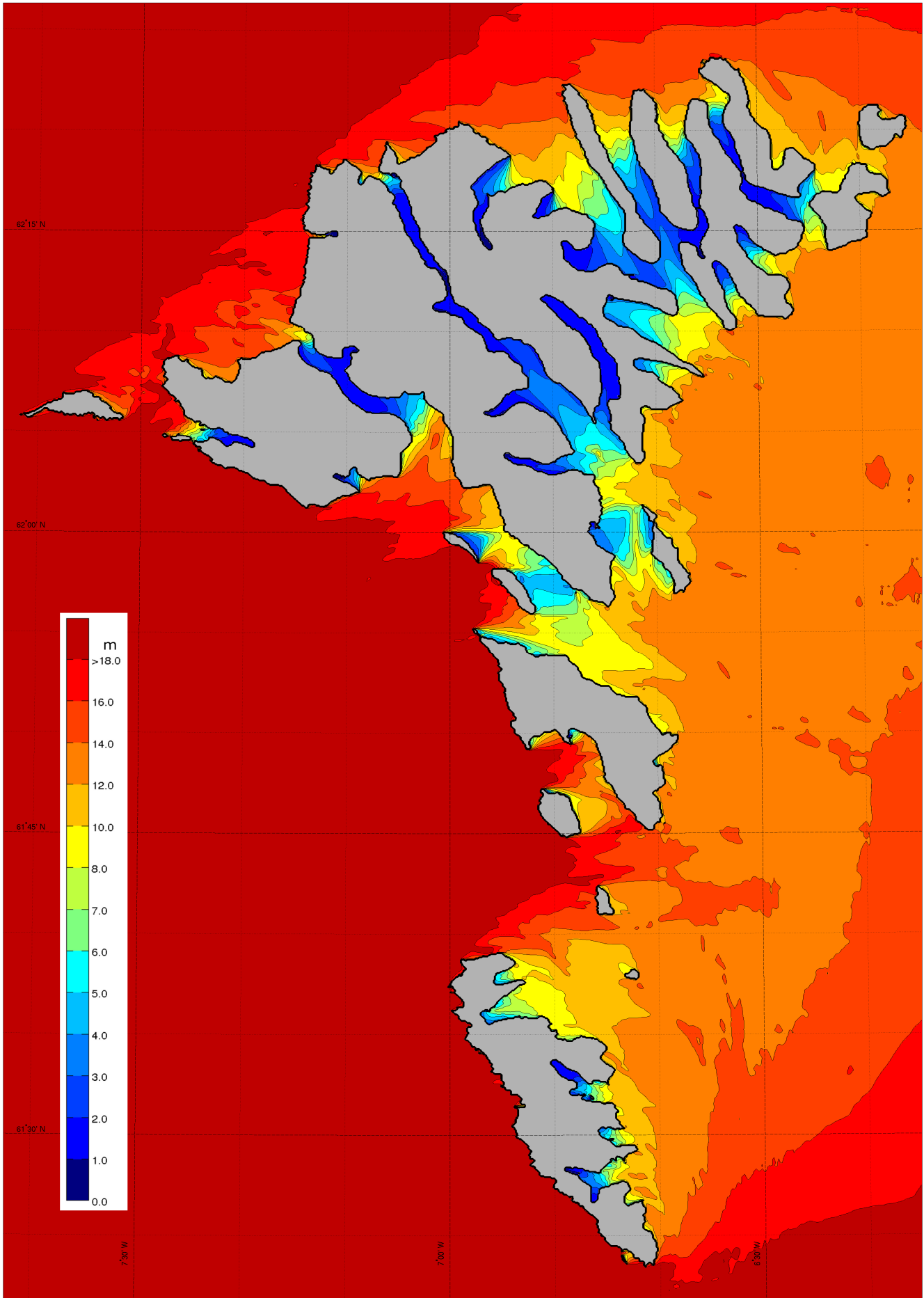
Streymmátingar í ASAF verkætlanini (reyðir blettir) og aðrar mátingar hjá Fiskaaling, Havstovuni og Fróðskaparsetrinum, ið eru tókar til ASAF verkætlanina.



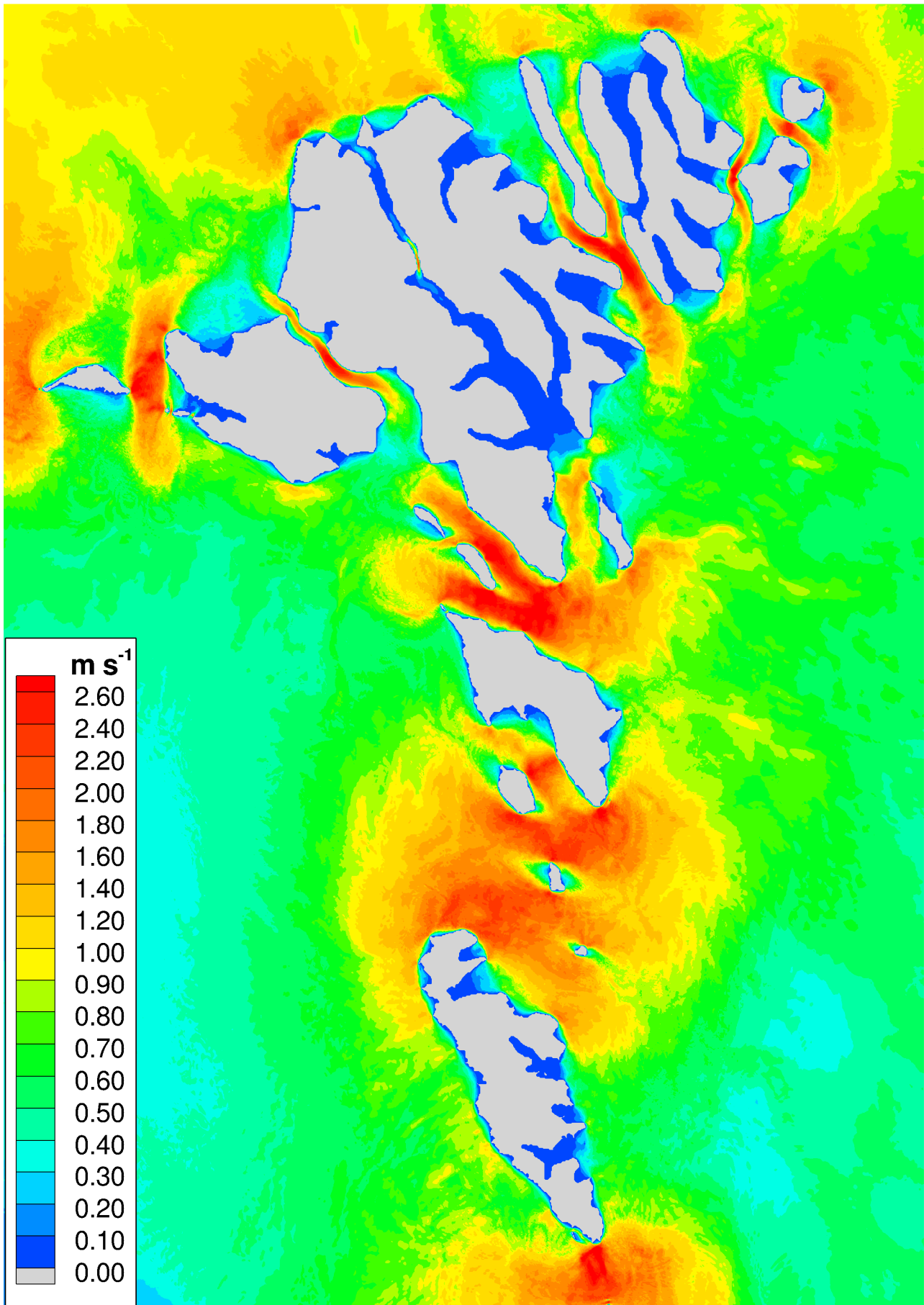
Streym- og aldumátarar klárir at seta út.



Hægsta væntaða 50 ára alda fyrri ávíkavist janúar og júlí (ovast) og apríl og októbur (niðast).



Hægsta væntaða 50 ára alda fyrir allt árið.



Harðasta rák í einum miðal mánaða (t.e. maksimum av M2+S2+N2+K1+O1+Q1+M4+M6). Kortið er úrslit frá verkætlan á Fróðskaparsetrinum, ið varð fíggað av Granskingarráðinum og SEV.